

Oportunidades de Cooperação ICT e Empresa

MEI – Mobilização Empresarial pela Inovação

GT Engenharia-STEAM

24/03 – 15h

William Rospendowski
Área de Inovação 4
Diretoria de Inovação

FINEP: PRINCIPAIS INSTRUMENTOS UTILIZADOS

Financiamento
Não
Reembolsável
para ICTs



Aceleração e
Premiação
para Startups



Subvenção
Econômica
para Empresas



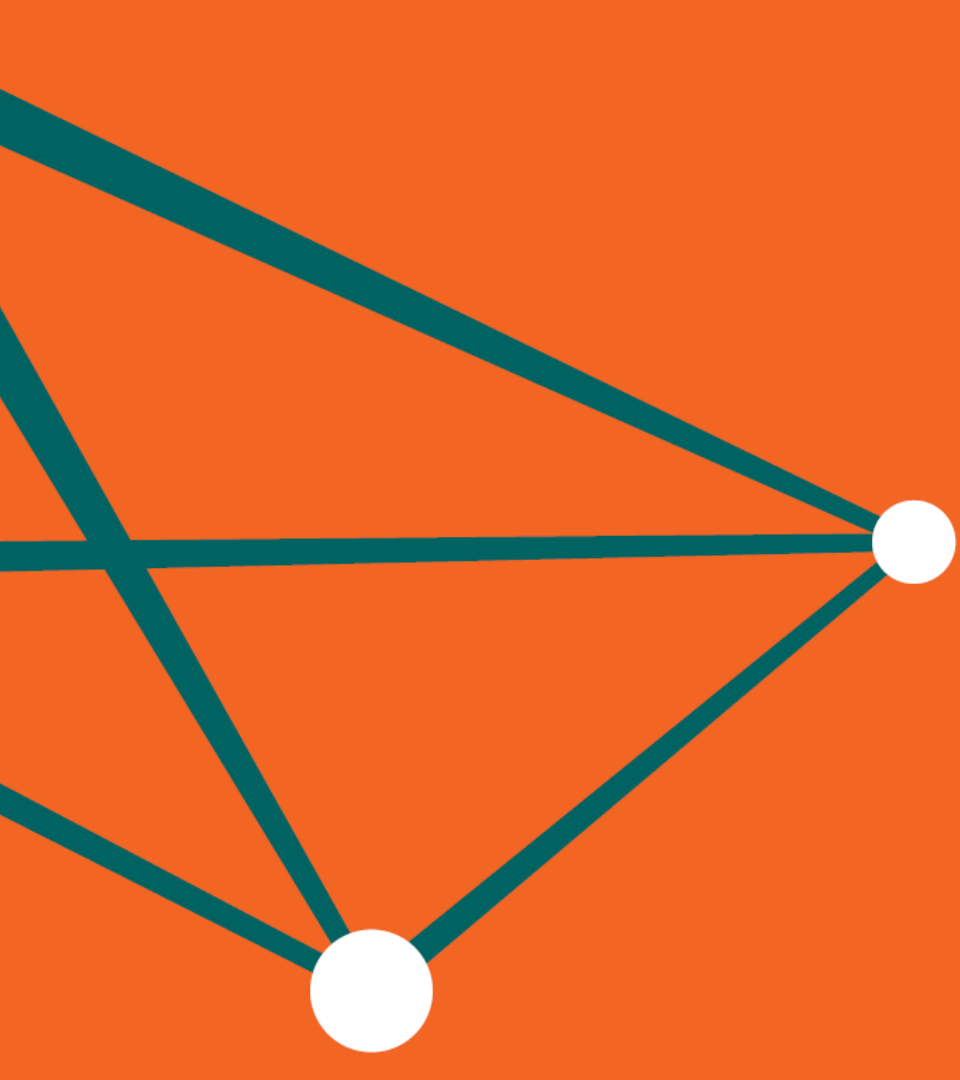
Investimento em
Fundos de
Venture Capital
e em Startups



Financiamento
Reembolsável
para Empresas



Em diferentes modelos, todos oferecem estímulo para interação ICT e empresa

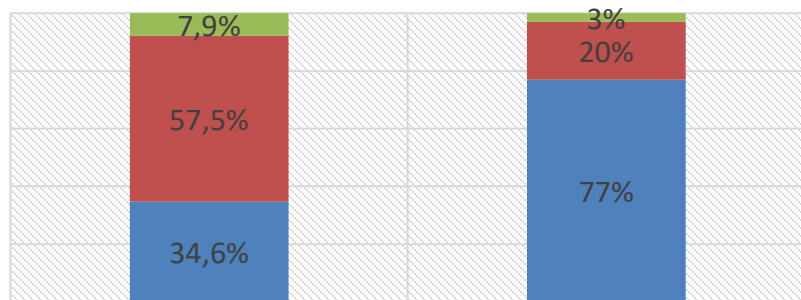


Ações principais
de incentivo à
cooperação ICT e
empresa na Finep

PERFIL DE INOVAÇÃO DOS PROJETOS REEMBOLSÁVEIS APOIADOS*

Projetos apoiados pela Finep com recursos reembolsáveis possuem perfil de inovação bem mais avançado que a media da inovação nacional

Abrangência da Inovação

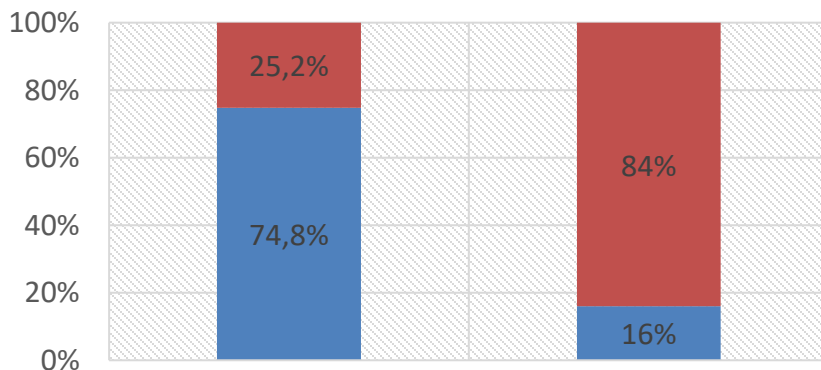


Reembolsáveis Finep

Pintec 2017

- Novo para a Empresa
- Novo para o Brasil
- Novo para o Mundo

Parcerias com ICTs ou demais agentes do Sistema de Inovação



Reembolsáveis Finep

Pintec 2017

- Mobiliza um ou mais atores
- Não mobiliza SI

Mais de R\$ 1,1 bilhão desembolsados para ICTs em projetos colaborativos ICT-Empresa

* Projetos reembolsáveis contratados pela Finep a partir de 2019 – operação direta

INCENTIVOS À COOPERAÇÃO NO CRÉDITO

Finep Educação: apoio à ICTs privadas na parceria com empresas

– Ações de Fomento* Finep Conecta, Finep IoT, Finep Sustentabilidade e Finep Educação

AÇÃO DE FOMENTO	FAIXA	BÔNUS DE EQUALIZAÇÃO**	PRAZO DE CARÊNCIA	PRAZO TOTAL	PARTICIPAÇÃO DA FINEP
Finep Conecta	Conecta 15	Redução de 1,474% na taxa de juros da linha de ação em que o projeto foi aprovado	Idêntico ao da linha de ação em que o projeto foi aprovado		Até 100%
	Conecta 25		Até 60 meses	Idêntico ao da linha de ação em que o projeto foi aprovado	
	Conecta 50			Até 192 meses	
Finep IoT, Finep Sustentabilidade, Finep Educação			Idêntico ao da linha de ação em que o projeto foi aprovado		

Benefício similar para Inovacred Conecta

Direcionador de análise de mobilização do SI

Atividades Financiáveis

Inovacred Conecta Automático



Desenvolvimento e aperfeiçoamento de produtos e serviços



Locação de infraestrutura de pesquisa



Consultoria e assessoria técnico-científica



Serviços Especializado - Ensaios e Testes



O aporte de contrapartida de FINANCIADAS, em projeto de inovação, relativos a demais programas de apoio a P,D&I, firmado regularmente com outra instituição de fomento (Embrapii, BNDES, FAPs, entre outras).

INCENTIVOS À COOPERAÇÃO NO ROTA 2030 EMPRESARIAL

ICTs participam em 86,8% dos projetos contratados no Rota 2030 Empresarial

Empresas que destinam ao menos 10% do orçamento para uma ou mais ICTs têm a contrapartida reduzida à metade

Até o momento são 39 projetos contratados, R\$ 90,2 milhões



Finep
2030

INCENTIVOS À COOPERAÇÃO NA SUBVENÇÃO ECONÔMICA

Empresas que apresentam propostas de Subvenção Econômica usualmente recebem benefício na nota quando em parceria com ICTs

Em algumas chamadas, de maior desafio técnico, é obrigatória a participação de ICTs:

Tecnologias 4.0: 60% dos contratos têm parceria

Startups IA: 53% dos contratos têm parceria

Ensaio Clínicos de Vacinas Nacionais Contra a COVID-19
Plataformas Demonstradoras de Novas Tecnologias Aeronáuticas;
Satélite de Pequeno Porte

Inovações Radicais no Setor Elétrico

Comercialização de PI (em detalhes a seguir)



Chamadas Abertas

Foco em
cooperação ICT e
Empresa

PROPRIEDADE INTELECTUAL

Seleção Pública MCTI/FINEP/FNDCT –
Subvenção Econômica à Inovação – Fluxo Contínuo

OBJETIVOS

Conceder recursos de subvenção econômica para que **empresas** interessadas em adquirir ativos de propriedade intelectual desenvolvidos por **ICTs**, possam testar a viabilidade de produtos, processos e serviços inovadores.



A aquisição dos ativos de PI não será apoiada

Insumos para desenho: visita NITs Brasil e exterior; GT ICT/Empresa da Câmara de Inovação / MCTI

CARACTERÍSTICAS DA CHAMADA



Empresas

Público alvo



75

milhões de reais

Subvenção/ FNDCT



1,5 a 5

milhões de reais

Por proposta



Fluxo
Contínuo

Até terminar os
recursos

Para mais informações: www.finep.gov.br/chamadas-publicas

FLUXO CONTÍNUO - CARACTERÍSTICAS

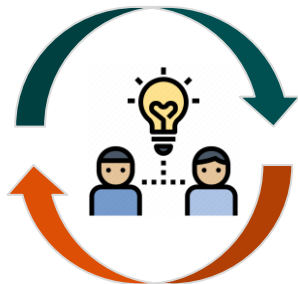
- ✓ Tempo para articulação entre as empresas proponentes e os ICTs (conhecimento das patentes disponíveis, identificação das que tem potencial comercial; definição de modelo financeiro)
- ✓ Caminho contínuo de incentivo às ICTs para viabilização comercial e transferência de tecnologia de suas pesquisas internas.
- ✓ Documentação faltante poderá ser encaminhada (prazo de 10 dias)
- ✓ Não há um prazo definido para envio, depende do consumo dos recursos disponibilizados > atenção, 34 propostas apresentadas e 199 em elaboração

Empresas*

Recebe os recursos, aporta contrapartida, executa o projeto e presta contas à Finep

Elegibilidade (exemplos):

- ✓ Empresas de qualquer porte
- ✓ Registro junta comercial até o ano anterior a submissão da proposta
- ✓ Carta de parceria (ICT/empresa)
- ✓ Documentação comprobatória da patente



Parcerias

ICTs

Detentora da Propriedade Intelectual

- ✓ Acompanhamento do desenvolvimento do projeto
- ✓ Fornece subsídios para realização das atividades
- ✓ Identificada da relação de itens do projeto (Serviços de Terceiro Pessoa Jurídica)



*São as proponentes. Participação de uma ou mais empresas como co-executoras é opcional

MCTI/FINEP PI

ITENS FINANCIÁVEIS



Vencimentos e
Obrigações
Patronais*



Passagens, diárias
e despesas com
locomoção



Equipamentos e
material permanente



Material de consumo



Serviços de
Terceiros (PF e
PJ)



Obras e
Instalações



A aquisição ou
licenciamento da
PI não será
financiada através
deste instrumento

*Incluindo pró-labore, sendo compatível com remuneração praticada pelo mercado

ETAPA DE AVALIAÇÃO DE MÉRITO - CRITÉRIOS

Intensidade da
Inovação
(0 a 5)

Abrangência
(0 a 5)

Mobilização
do Sistema de
Inovação
(0 a 5)

Grau de
Incerteza
Tecnológica
(0 a 5)

Qualificação
da Equipe
(0 a 3)

Composição
dos Itens de
Dispêndios
(0 a 5)

Trajatória de
Inovação
(0 a 3)



CRITÉRIOS DE AVALIAÇÃO DE MÉRITO

Relevância do
Tema dentro
das Prioridades
do Setor (0 a 3)

Impacto na
Estrutura de
Mercado
(0 a 3)

Relevância
para Empresa
(0 a 3)

Internacionaliz
ação
(0 a 3)

Externalidades
(0 a 3)



Aprovadas as propostas
com pontuação mínima
acima de 70% em relação
à nota máxima possível

Finep InovaDoc

Principais características

Dezembro/2022



Finep

INOVAÇÃO E PESQUISA

EMPRESA PÚBLICA DO MCTI



Finep **InovaDoc**

O programa vai apoiar pesquisadores com elevada qualificação profissional para que empreendam e criem novas empresas ou transfiram a tecnologia para empresas já existentes.

**Soluções com TRL 6
ou superior**

Transferência de tecnologias já consolidadas em ICTs para empresas, preenchendo uma lacuna existente entre a aplicação da ciência e tecnologia sobretudo nas universidades e ICTs em soluções inovadoras para o mercado.

Linhas temáticas e recursos

Linha temática I – Biotech

Linha temática II – Nanotech

Linha temática III – Healthtech

Linha temática IV – Agritech

**Subvenção
Econômica:**

**R\$ 12,5 milhões
cada linha**

TOTAL de R\$ 50 milhões



R\$ 4 milhões a R\$ 5 milhões

Valor **FNDCT** disponibilizado, prazo de até 60 meses



15% do valor solicitado

Estruturação da Gestão (I) Estratégica, (II) Comercial e de Marketing (II), (III) Financeira e tributária, (IV) Legal E (V) de Recursos Humanos – **até R\$ 300 mil** por item de estruturação



5% a 10%

Valor de **contrapartida** economicamente mensurável

ROB até R\$ 4,8 milhões: 5%

ROB entre R\$ 4,8 e R\$ 16 milhões: 10%

Pessoas Físicas

Doutorandos, doutores ou pós-doutores

Pessoas Jurídicas

- Ter receita operacional bruta anual de até R\$ 16 milhões;
- Ter em seu quadro societário o pesquisador (doutorando, doutor ou pós-doutor) que será responsável pela coordenação do projeto; e
- Ter até 2 anos de inscrição no CNPJ

INOVAÇÃO!



Critérios de avaliação

CRITÉRIO DE AVALIAÇÃO	NOTAS	PESOS
Nível de maturidade da tecnologia	1 a 5	5
Relevância da pesquisa/tecnologia utilizada no projeto	1 a 5	5
Alcance e potencial mercadológico da aplicação desenvolvida	1 a 5	5
Grau de inovação da solução proposta	1 a 5	5
Capacidade técnica da equipe executora	1 a 5	4
Parcerias e articulações institucionais da empresa proponente	1 a 5	3
Consistência da proposta (adequação das metas físicas, atividades, indicadores físicos, orçamento e prazos) para a execução dos objetivos do projeto	1 a 5	3

Cronograma



A Finep estimula a interação entre ICTs e empresas em suas diversas linhas

Há no momento duas chamadas de Subvenção Econômica em desenho inovador e com R\$ 125 milhões para apoiar transferência de tecnologia

O crédito tanto direto como descentralizado possui incentivos perenes para a interação ICT e empresa

William Rospendowski

Superintendente - Área de Inovação 4

william@finep.gov.br

(11) 99571-2728

uma empresa

IG SEST
NÍVEL 2



MINISTÉRIO DA
CIÊNCIA, TECNOLOGIA
E INOVAÇÃO



Portal Finep

finep.gov.br

Fale conosco

finep.gov.br/fale-conosco

SAC

sac@finep.gov.br

Ouvidoria

falabr.cgu.gov.br | ouvidoria@finep.gov.br

Envio de documentos (apenas de forma eletrônica): cp_protocolo@finep.gov.br