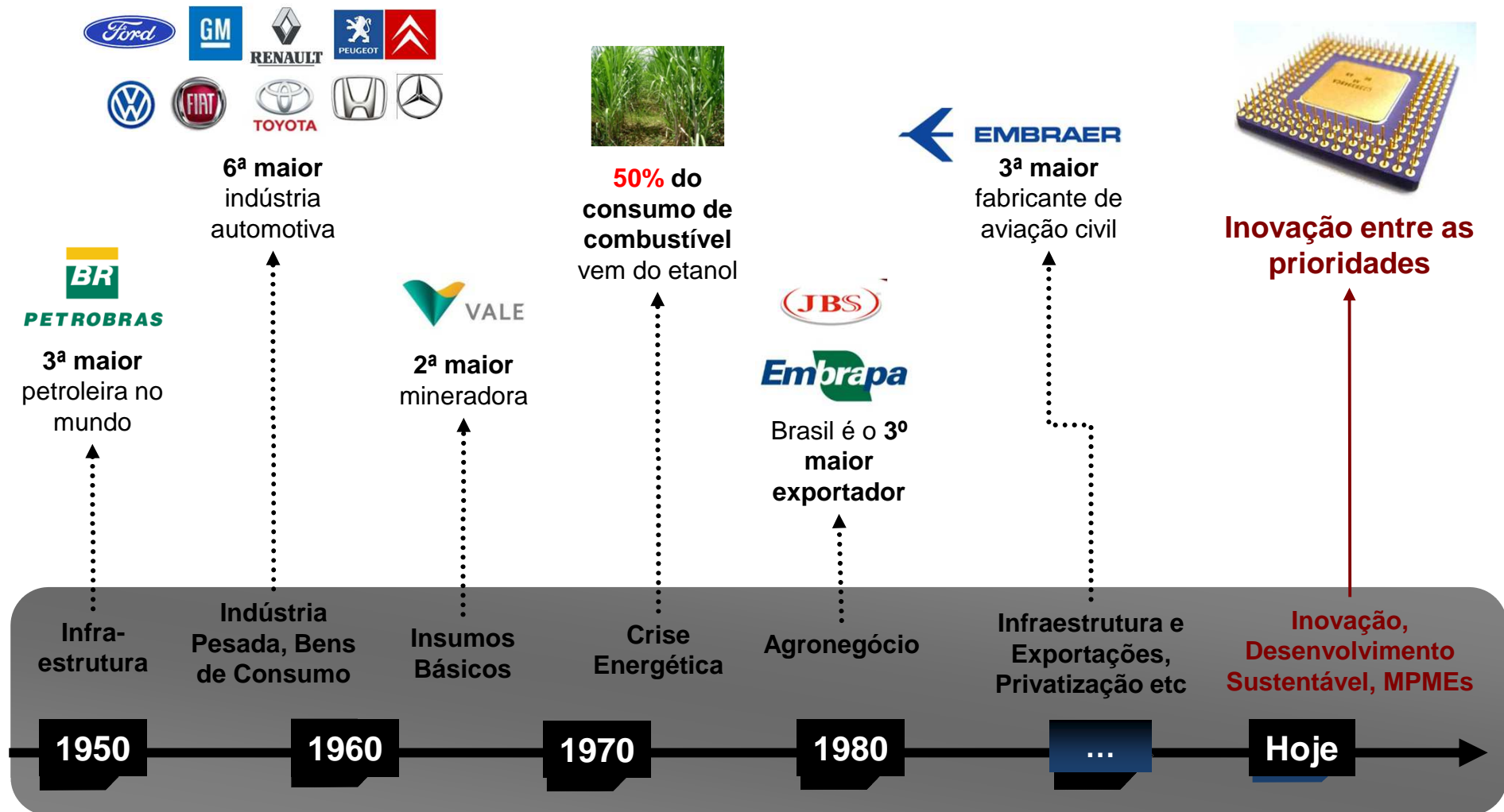


BNDES – Fomento ao Empreendedorismo e à Inovação em Renda Variável

21 de fevereiro de 2014



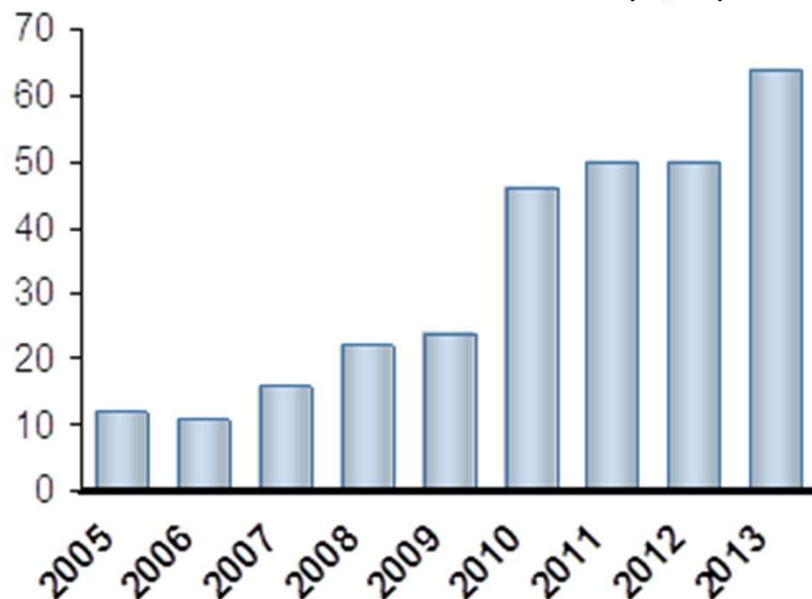
Em seus 60 anos, o BNDES expandiu sua atuação e tem voltado sua atenção para novos desafios



Nesse sentido, vem apoiando de forma crescente às MPMEs...



Desembolsos MPMEs (R\$ Bi)



A participação das **MPMEs** nos desembolsos do BNDES vem crescendo sistematicamente, tendo atingido **R\$ 63 bilhões** (R\$2,7 bi para bk) ou **33% do desembolso total** em 2013. Na **Linha PSI**, as **MPMEs** participaram com **R\$ 44 bilhões** ou **53% do desembolso** de R\$ 82,1 bilhões.

Um dos principais responsáveis para esse desempenho é o **Cartão BNDES**, que desembolsou R\$ 10 bilhões em 2013. No **Cartão** foram realizadas **494 operações para Inovação**.

**M
P
M
E**

Porte	Receita Operacional Bruta
Micro	Até R\$ 2,4 milhões
Pequena	Até R\$ 16 milhões
Média	Até R\$ 90 milhões
Média-grande	Até R\$ 300 milhões
Grande	Acima de R\$ 300 milhões

O BNDES acompanha os recentes esforços do País para estimular a Inovação...



	Leis e Programas Estratégicos	Programas, Linhas e Produtos BNDES para Inovação			
...		PROSOFT (1997)			
2004-07	<ul style="list-style-type: none"> ◆ PITCE ◆ Lei de Inovação ◆ Lei do “Bem” 	PROFARMA	Novo PROSOFT	Inovação Produção e Inovação PD&I	PROTV D
		Prog. de Apoio à Eng. Automotiva	Proaeronáutica	FUNTEC	CRIMATEC
2008-10	<ul style="list-style-type: none"> ◆ PDP e PACTI 	Linha Inovação Tecnológica	Linha Capital Inovador	Inovação Produção	Cartão BNDES
		PSI Inovação	Proengenharia	Fundo Amazônia	
2011-13	<ul style="list-style-type: none"> ◆ PBM e ENCTI 	Linha BNDES Inovação	Novo PSI Inovação	Proplástico	BNDES P&G
		Inova Empresa	BNDES Qualificação	BNDES Procult	BNDES Prodesign
2014		BNDES MPME Inovadora			

... e trabalha de forma integrada para o apoio a projetos inovadores



Plano Inova Empresa

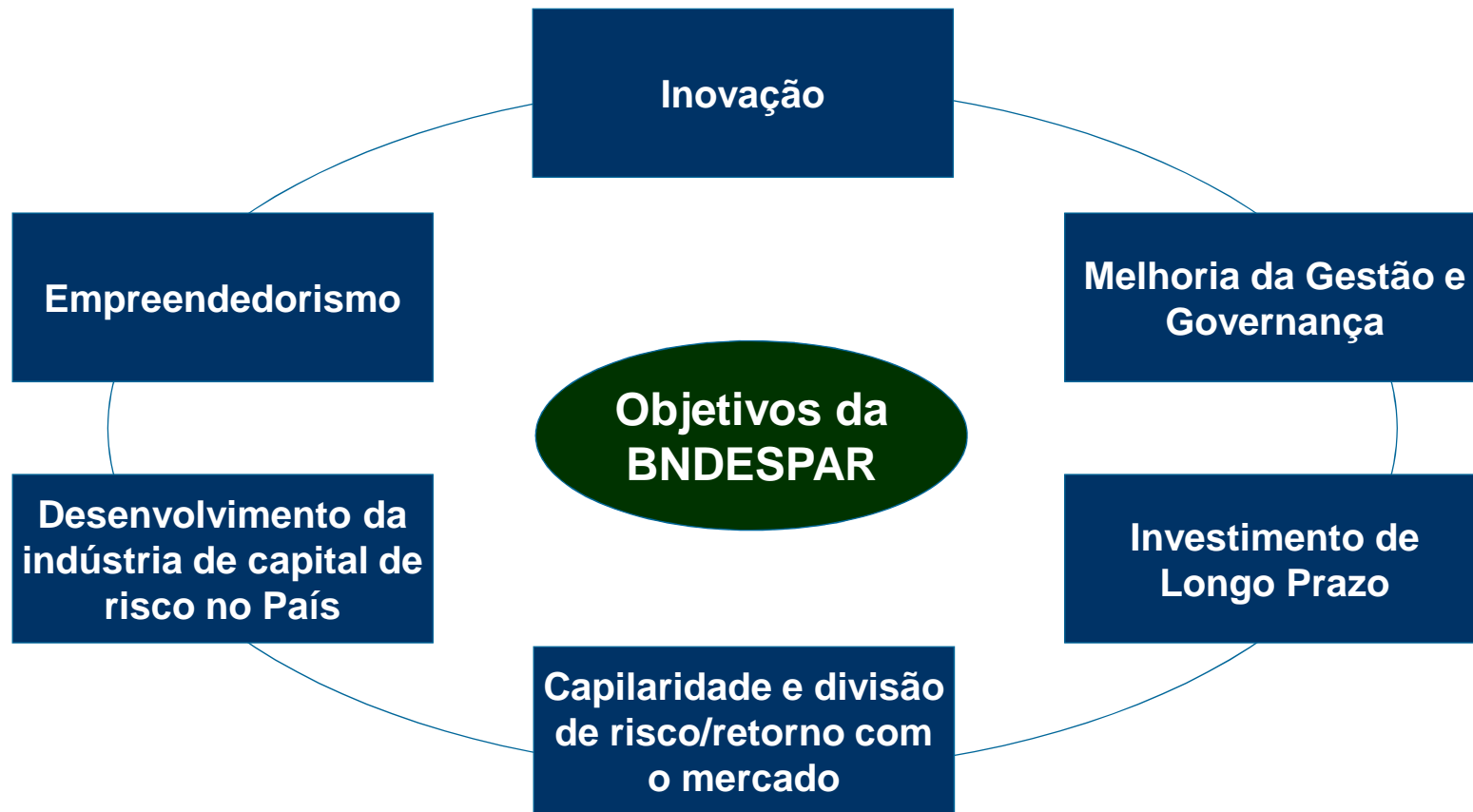
Lançado no dia 14 de março de 2013 o Inova Empresa consiste em chamadas públicas para a seleção dos projetos que serão contemplados pelos mecanismos de apoio disponíveis pelo BNDES, pela Finep e pelos órgãos públicos participantes

Principais Benefícios

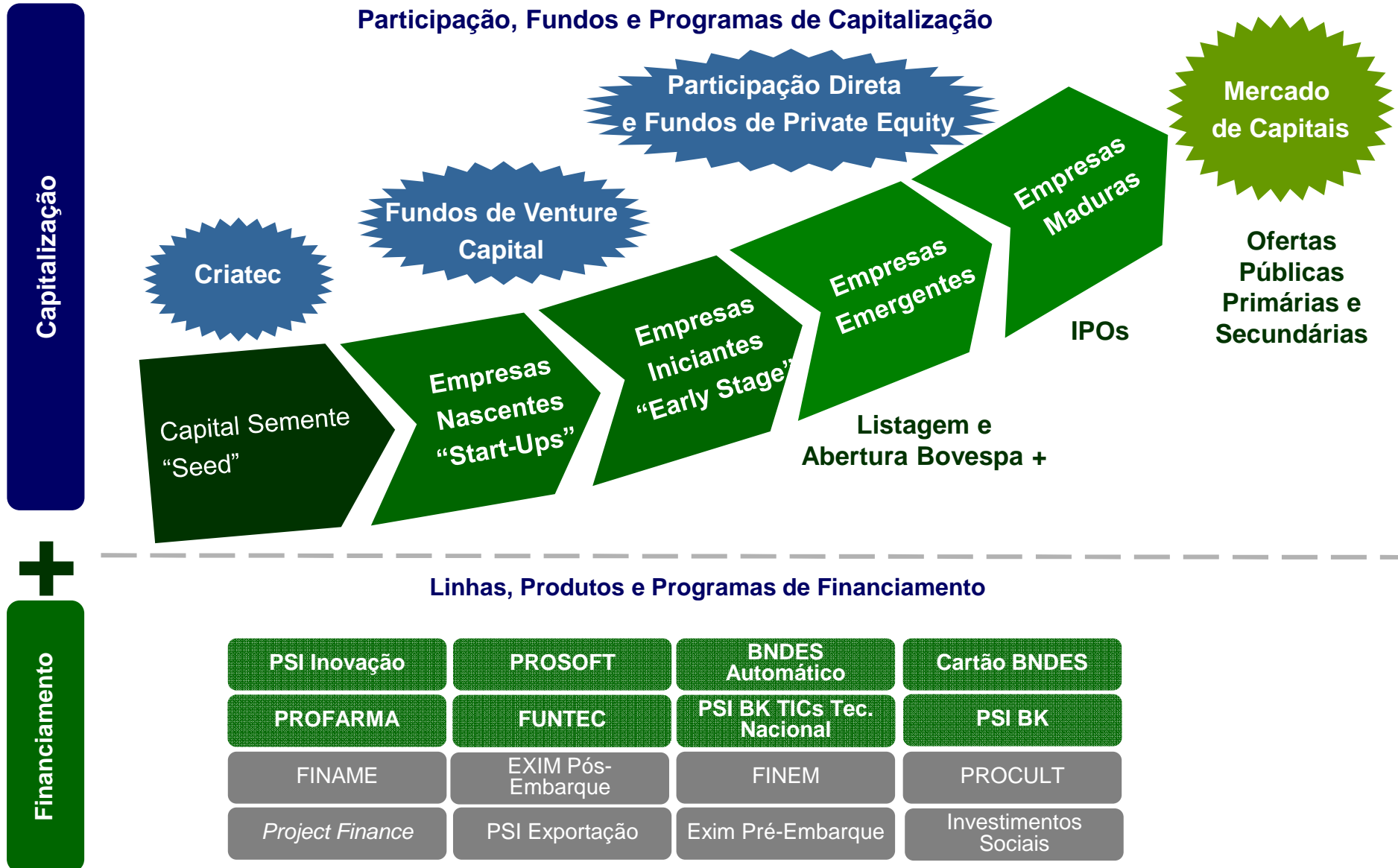
- ✓ **Esforços coordenados** entre governo, empresas e instituições tecnológicas (ICTs) em torno de um desafio central.
- ✓ Estímulo à **cooperação empresarial** e **cooperação empresas-ICTs**
- ✓ **Unificação do “guichê”** de BNDES, Finep e outras instituições públicas, evitando sobreposição.

1.331 empresas já manifestaram interesse em investir R\$ 48,5 bilhões em projetos inovadores nos setores de energia, agropecuária, complexo da saúde, sucroenergético, aeroespacial e óleo e gás*

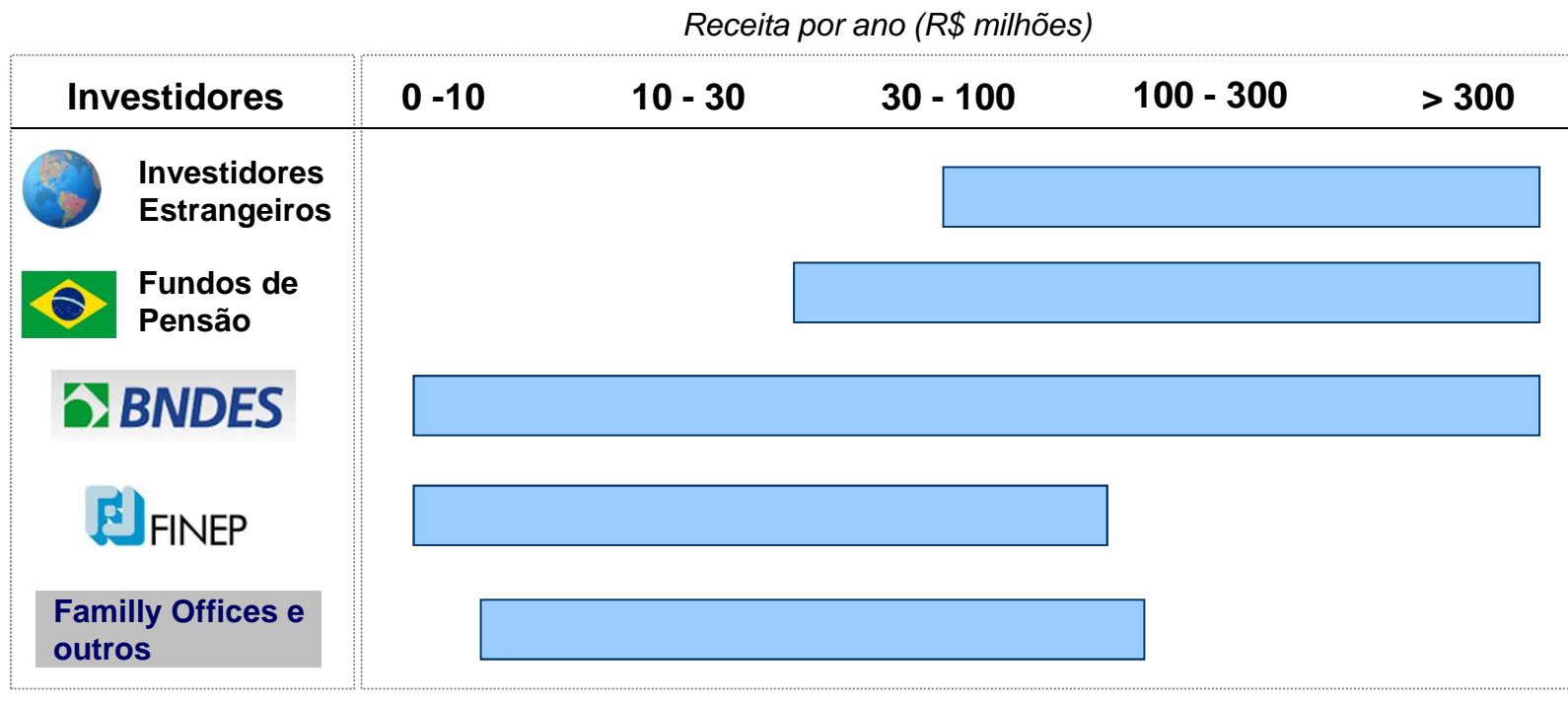
E a Inovação está no centro da lógica de Investimento da BNDESPAR



Além do financiamento, o BNDES apoia a inovação através de participação acionária



Entretanto, os investidores ainda se concentram no apoio a empresas de maior porte



- Investidores Estrangeiros concentram seus investimento em empresas maduras
- O volume de investimentos em empresas cujos faturamentos são inferiores a R\$ 30 milhões ainda é pequeno
- BNDES é o maior investidor de Capital Semente e *Venture Capital* do Brasil, com cerca de R\$ 1 bilhão em Patrimônio Comprometido em 2014E

Os fundos de investimento com foco em inovação têm maior destaque na carteira do BNDES



Valores em R\$
milhões (em
Set/2013)

Fundos
Ativos
em
portfolio

Foco	Nº de Fundos	Investimentos Aprovados	Capital Comprometido	Capital Comprometido BNDES
Inovação e Cleantech	13	105	1.168	534
Infraestrutura	7	47	4.176	867
Agronegócio e Meio Ambiente	6	21	2.662	696
Multisetorial	5	26	964	166
Alimentos	1	7	93	20
Educação	1	8	354	71
Sub-Total (A)	33	214	9.417	2.354
Inovação e Cleantech	2	-	316	165
Multisetorial (NE)	1	-	300	100
Sub-Total (B)	3	-	616	265
Total (A + B)	36	214	10.032	2.619

Fundos
Aprovados*
2013
(Criatec II,
Aeroespacial e NE
!!!)

Fundos de
Inovação e
Cleantech
(13)

Setor	Fundos e Patrimônio Comprometido (em R\$ MM)
Ciências da Vida	Burrill Brasil (160)
Cleantech	Inseed FIMA (150), Performa (150) e Stratus VC III (60)
Multisetorial de Base Tecnológica	FIPAC DGF (101), CRP Empreendedor (100), CRIATEC I (100), CRP VI (62), MVP TECH (23), RSTEC (12) e SCTEC (9)
TIC	Capital Tech (31) e Capital Tech II (209)

* Valores estimados de fundos em fase de captação. Fundo Criatec II (R\$ 186 milhões) iniciou em dezembro de 2013. Fundo Aeroespacial ainda está em captação.

Investimentos Diretos

Busca por oportunidades de investimentos com alto potencial de crescimento e inovação:

TICs

- Semicondutores, *smart grid*, automação

Setor Agrícola

- Implementos, *biotech*

Tecnologias Limpas

- Biocombustíveis, tratamento de resíduos, energia solar e biomassa

Investimentos via Fundos

Desenvolvimento do ecossistema de inovação e aumento da base de investidores em capital de risco

Empresas Nascentes de base tecnológica

- Expansão do Programa Criatec
- Investimento Anjo, Aceleradoras

Empresas Emergentes

- Corporate Venture
- Ciências da vida, TI

Private Equity

- Infraestrutura
- Atração de coinvestidores

A lógica de apoio da BNDESPAR à Inovação traduzida em números



Em 2013 foram

R\$ 464

milhões desembolsados para investimentos em *equity* em empresas inovadoras, seja de forma direta, ou através de fundos de investimentos

10

novos investimentos em empresas inovadoras aprovados

E para 2014 planeja-se...

R\$ 696

milhões desembolsados para investimentos em empresas inovadoras diretamente ou através de fundos de investimentos

27

novos investimentos em empresas aprovados, com destaque para *startups*, bens de capital, TICs, biotecnologia e complexo da saúde

A BNDESPAR possui os maiores investimentos do país nas lacunas de mercado



+ 70 Operações de investimentos aprovadas em empresas com faturamento abaixo de R\$ 10 milhões nos últimos **5 anos**

R\$ 1,4 bilhão aprovados para operações de *equity* em inovação nos últimos **2 anos**

Participação em **4** IPOs de empresas de tecnologia da informação





R\$ 100 milhões de Patrimônio Comprometido*

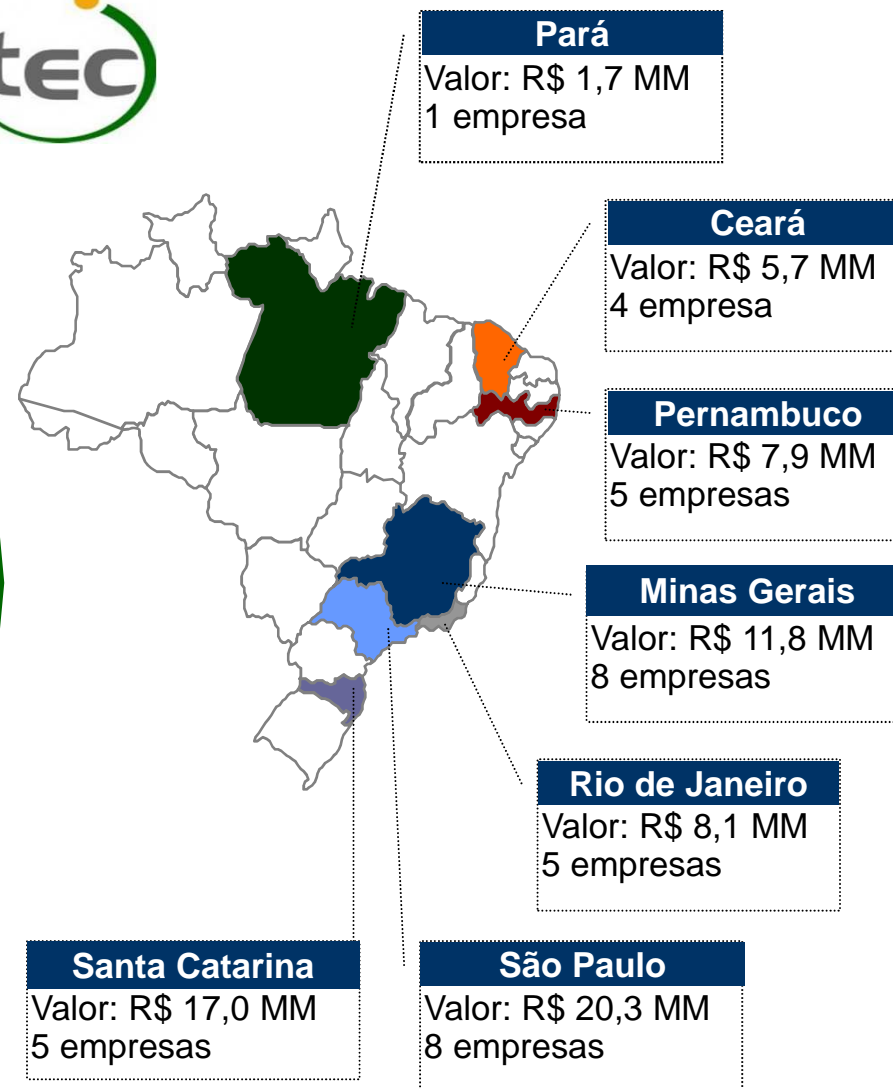
36 Empresas investidas em 4 anos com soluções em **biotecnologia, novos materiais, hardware, software, automação**, etc.

65% das empresas investidas possuem relação com **incubadoras ou parques tecnológicos**

40% foi o crescimento de receita da carteira em 2013

25 patentes foram depositadas

5 empresas investidas entre as PMEs que mais crescem **

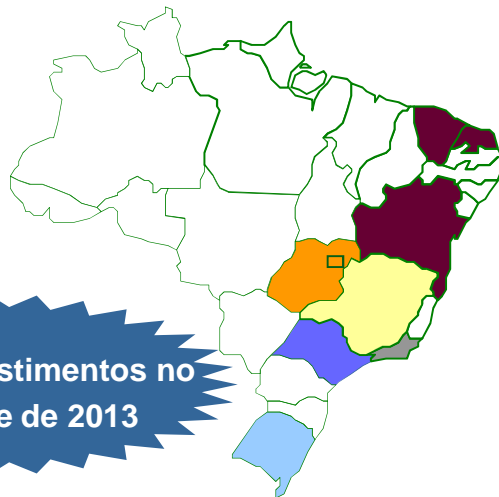


* 80% do BNDES e 20% do BNB

** Ranking Exame PME 2012

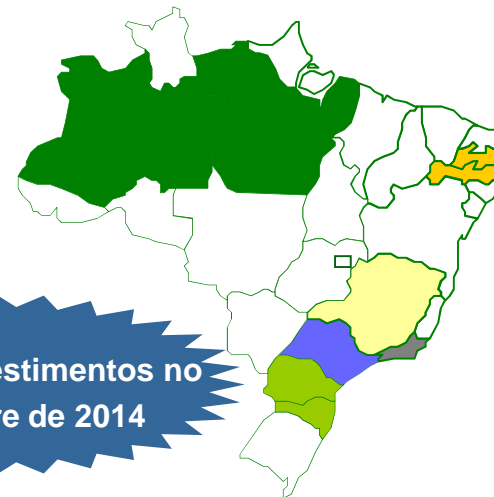
✓ **R\$ 400** milhões é o Patrimônio Comprometido estimado dos 2 fundos

criatec 2



Início dos investimentos no
2º Semestre de 2013

criatec 3



Início dos investimentos no
2º Semestre de 2014

✓ **R\$ 10** milhões será o limite de Receita das investidas, sendo 25% dos recursos destinados a empresas com Receitas abaixo de R\$ 2 milhões

✓ **72** Empresas inovadoras, no mínimo, serão apoiadas nos próximos 5 anos

Exemplos de Atuação da BNDESPAR em empresas Inovadoras de diferentes setores



Não
Exaustivo

Tecnologia de Informação

Líder em tecnologia de gestão para varejo na AL
IPO Novo Mercado 2013



Controle Biológico

Eleita uma das 36 startups mais Inovadoras do mundo no Fórum Econômico Mundial 2013



Etanol de Segunda Geração

Finalizando a construção uma das primeiras plantas de etanol 2G em escala comercial no mundo



Automação Agrícola

Eleita uma das 50 empresas mais Inovadoras do mundo pela Fast Company 2013



Biotecnologia

Primeira empresa brasileira a realizar testes clínicos fase II em novas drogas para tratamento do câncer



Microeletrônica

Mais moderna fábrica de chips para utilização em aplicações industriais e médicas da AL





O BNDES incentiva o desenvolvimento do mercado de capitais para que ele seja mais acessível às empresas de pequeno e médio porte com alto potencial de crescimento – Mercado de Acesso



O BNDES acredita na necessidade de o setor privado investir mais em inovação; seja através de P&D ou através de investimentos na cadeia de fornecedores inovadores nacionais (ex: *Corporate Venture*)



O BNDES seguirá atuando em Fundos voltados ao Capital Semente e Venture Capital, bem como incentivará o fortalecimento dos laços entre mercado e academia



Obrigado!

Apresentação de Cartas de Manifestação de Interesse

258 Cartas de Manifestação de Interesse Recebidas (CMI)

Representando **R\$ 8,4** Bilhões em CMIs

Resultando no valor médio de **R\$ 34** Milhões por CMI

Linhas Temáticas

Linhas Temáticas	%
Produção Sustentável	56%
Recuperação de Biomas e Fomento às Atividades Sustentáveis de Base Florestal	7%
Saneamento Ambiental	32%
Monitoramento de Desastre Ambiental	5%

Demanda por Região

Região	CMIs	% CMI	Valor Demanda (R\$ MM)	% Valor
Norte	6	3%	91	1%
Nordeste	24	9%	1.698	20%
Centro-Oeste	16	6%	315	4%
Sudeste	147	57%	5.278	62%
Sul	65	25%	1.066	13%
Total	258	100%	8.448	100%