



Serviço Social da Indústria
PELO FUTURO DO TRABALHO

Manual de Positivação de Salas

Escola de Referência Sesi

Sumário

Apresentação	1
Grafismo	2
Variações Gráficas	3
Iconografia	4
Paleta de Cores	5
Superfícies de Positivação	6
Limitações de Tamanhos	7
Espaço Robótica	8
Espaço Maker	12
Área de Ciências da Natureza e suas Tecnologias	16
Área de Ciências Humanas e Sociais	20
Área de Linguagens e suas Tecnologias	24
Área de Matemática e suas Tecnologias	28
Permissões e Proibições	32



Apresentação

Este manual tem como objetivo padronizar a comunicação visual aplicada nas salas de aula da Escola SESI de Referência. A aplicação nos ambientes necessita seguir os exemplos apresentados. Qualquer exceção deverá ser tratada diretamente com o Departamento Nacional do SESI.

Grafismo

Figuras geométricas planas apresentam, em sua simplicidade, a base das formas e de seu reconhecimento como objetos do mundo.

É assim que os grafismos da Escola SESI de Referência traduzem seus valores: pela simplicidade das formas até um comportamento mais complexo, despertando a curiosidade nas pessoas impactadas e demonstrando que precisamos continuar descobrindo o mundo. Afinal, nada está pronto!



GRAFISMO DA IDENTIDADE VISUAL

Variações Gráficas

O grafismo pode ser utilizado em seis variações diferentes, conforme determinado ao lado. Prefira sempre os arquivos originais na hora de desenvolver o design de positivação pretendido.

Além da variação monocromática determinada para cada espaço, é permitida a utilização dos grafismos coloridos em todas as salas.

[ACESSAR GRAFISMOS COLORIDOS ↗](#)

VARIAÇÃO 1



VARIAÇÃO 2



VARIAÇÃO 3



VARIAÇÃO 4



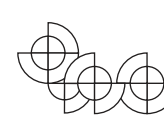
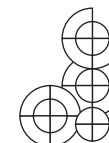
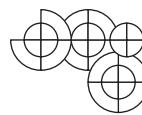
VARIAÇÃO 5



VARIAÇÃO 6



Grafismos 1 cor (adesivo jateado ou de uma cor)



Iconografia

Cada uma das áreas de conhecimento possui seu grupo de ícones que podem ser utilizados na positivação das salas, obedecendo sempre as aplicações demonstradas na página 32.

Robótica



Maker



Ciências da Natureza e suas Tecnologias



Ciências Humanas e Sociais



Linguagens e suas Tecnologias



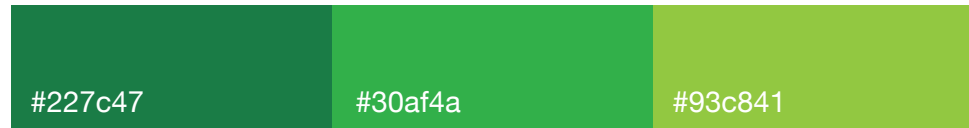
Matemática e suas Tecnologias



Paleta de Cores

Cada uma das áreas de conhecimento possui seu grupo de ícones que podem ser utilizados na positivação das salas, obedecendo sempre as aplicações demonstradas na página 32.

Verdes



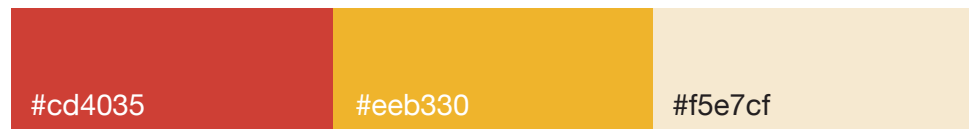
UTILIZADAS COMO PRIMÁRIAS NOS ESPAÇOS ROBÓTICA E MAKER

Azuis



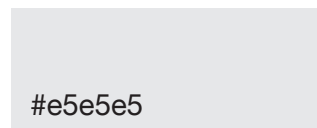
UTILIZADAS COMO PRIMÁRIAS NOS ESPAÇOS CIÊNCIAS DA NATUREZA E CIÊNCIAS HUMANAS E SOCIAIS

Laranjas



UTILIZADAS COMO PRIMÁRIAS NOS ESPAÇOS LINGUAGENS E MATEMÁTICA

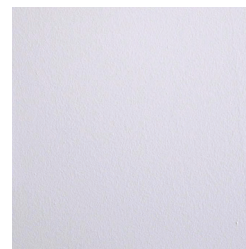
Cinza



UTILIZADA NA ICONOGRAFIA

Superfícies de Positivação

As positivações descritas nas próximas páginas podem ser aplicadas nas seguintes superfícies.



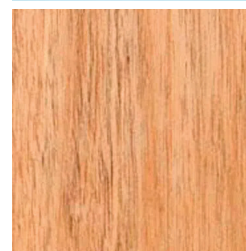
Superfícies Brancas

Portas, armários, mesas e paredes



Superfícies Transparentes

Portas de vidro, paredes de vidro, acrílico

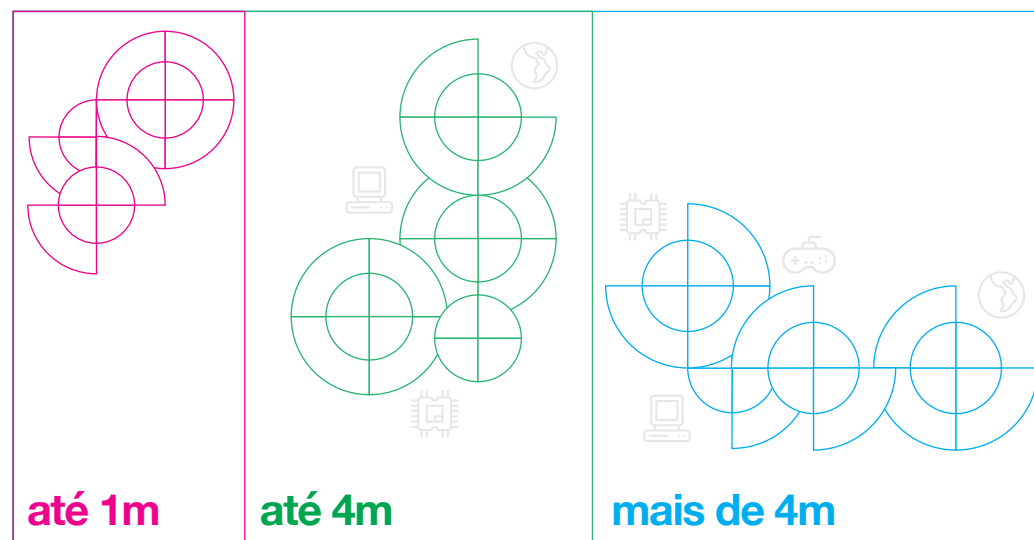


Superfícies Amadeiradas

Portas, armários, mesas e paredes

Limitações de Tamanho

A depender do tamanho da superfície onde a positivação será aplicada, as seguintes regras devem ser seguidas.



Em superfícies de até 1m, priorizar a utilização apenas do grafismo.

Em superfícies entre 1m e 4m, é permitida a utilização de grafismos com o opcional de iconografia.

Em superfícies acima de 4m, sugere-se a utilização de grafismos com iconografia.

Espaço Robótica

Grafismos Coloridos



Iconografia



Cores prioritárias Verdes



ACESSAR GRAFISMOS ROBÓTICA



ACESSAR ICONOGRAFIA ROBÓTICA



Espaço Robótica

Superfície Branca

Portas, armários, mesas e paredes

Sugestão de produção:

Adesivo vinílico com corte a laser



até 1m



até 4m



mais de 4m

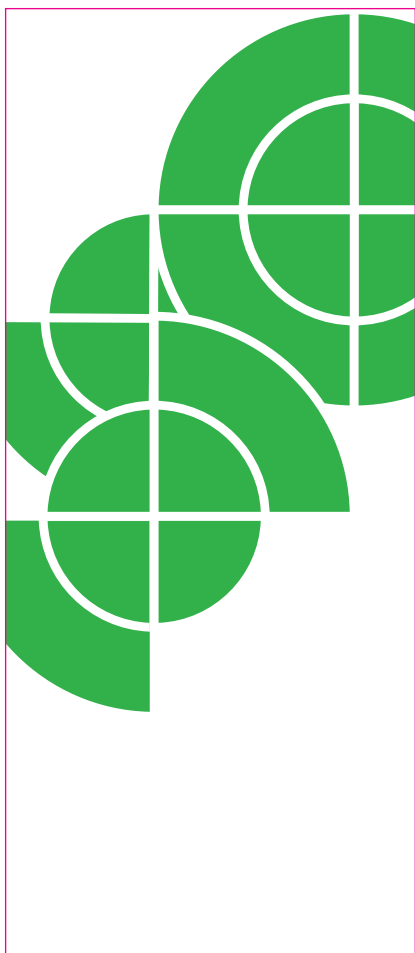
Espaço Robótica

Superfície Transparente

Portas de vidro, paredes de vidro, acrílico

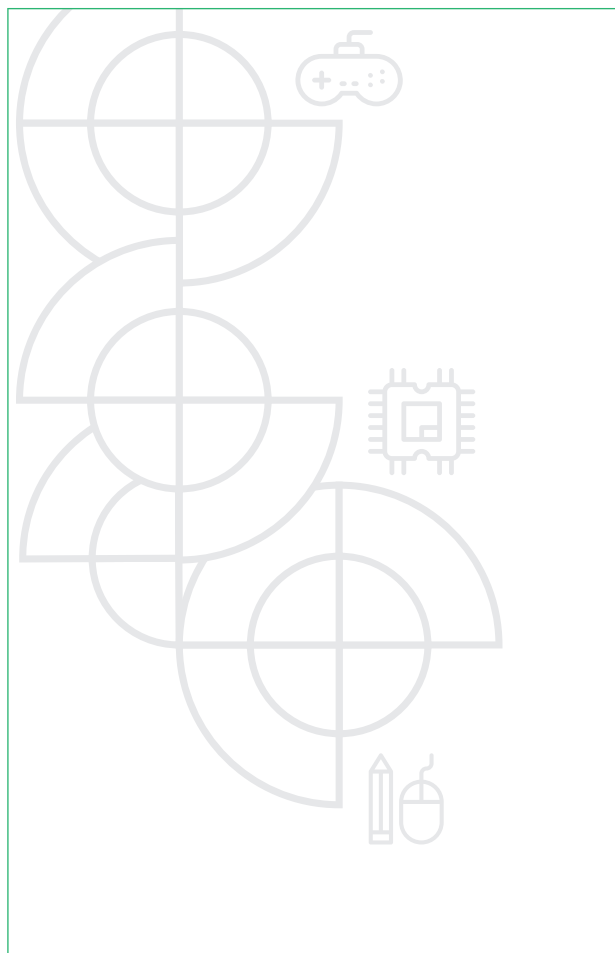
Sugestão de produção:

Adesivo vinílico com corte a laser
ou adesivo jateado com corte a laser



até 1m

Exemplo adesivo 1 cor



até 4m

Exemplo adesivo jateado



mais de 4m

Exemplo adesivo colorido

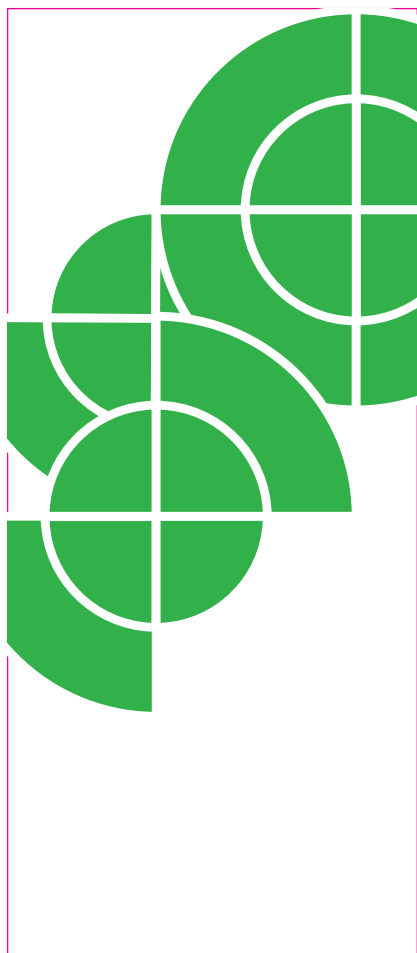
Espaço Robótica

Superfície Amadeirada

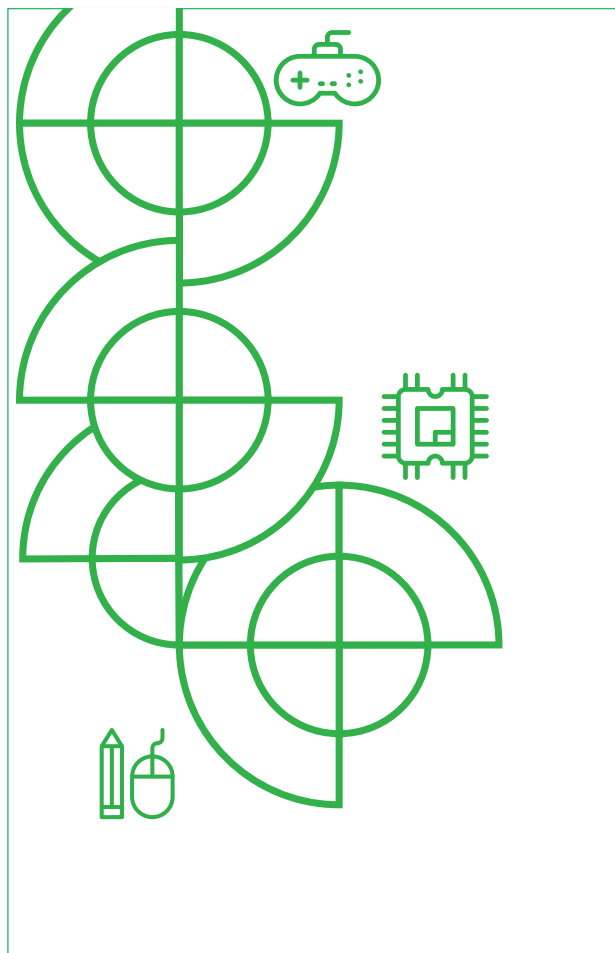
Portas, armários, mesas e paredes

Sugestão de produção:

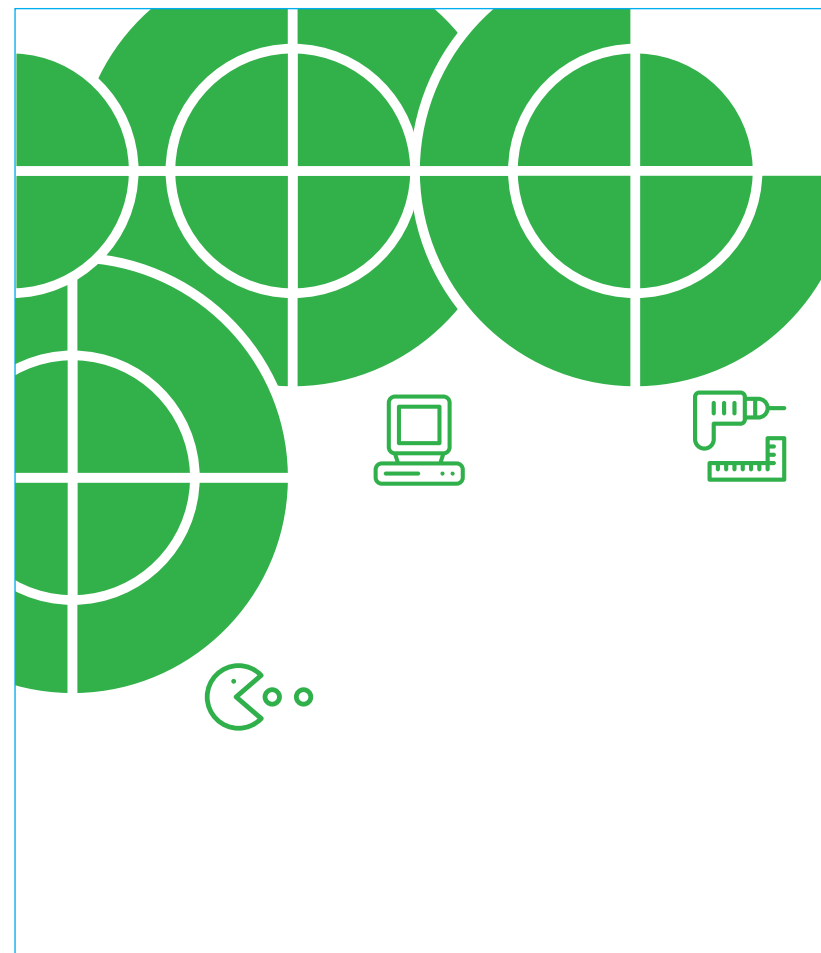
Adesivo vinílico com corte a laser



até 1m



até 4m



mais de 4m

Espaço Maker

Grafismos Coloridos



Iconografia



Cores prioritárias Verdes



ACESSAR GRAFISMOS MAKER



ACESSAR ICONOGRAFIA MAKER



Espaço Maker

Superfície Branca

Portas, armários, mesas e paredes

Sugestão de produção:

Adesivo vinílico com corte a laser



até 1m



até 4m



mais de 4m

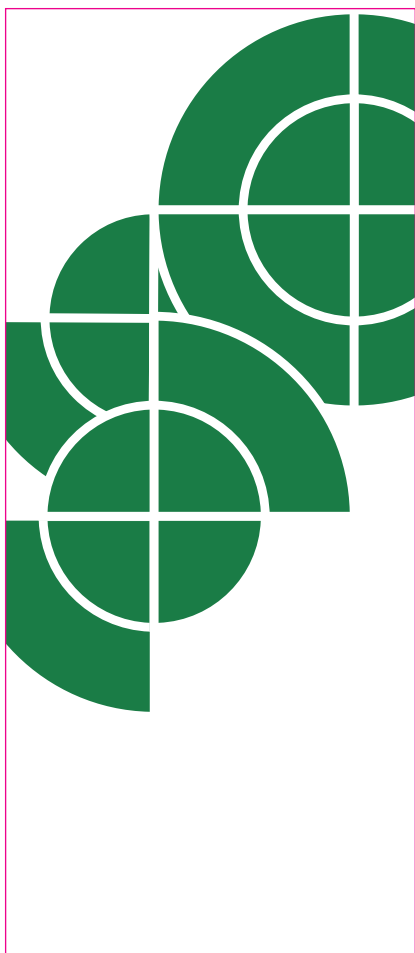
Espaço Maker

Superfície Transparente

Portas de vidro, paredes de vidro, acrílico

Sugestão de produção:

Adesivo vinílico com corte a laser
ou adesivo jateado com corte a laser



até 1m

Exemplo adesivo 1 cor



até 4m

Exemplo adesivo jateado



mais de 4m

Exemplo adesivo colorido

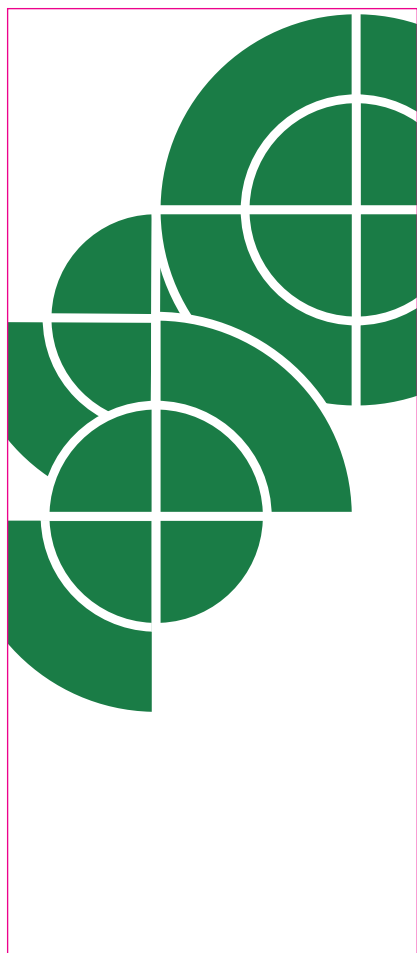
Espaço Maker

Superfície Amadeirada

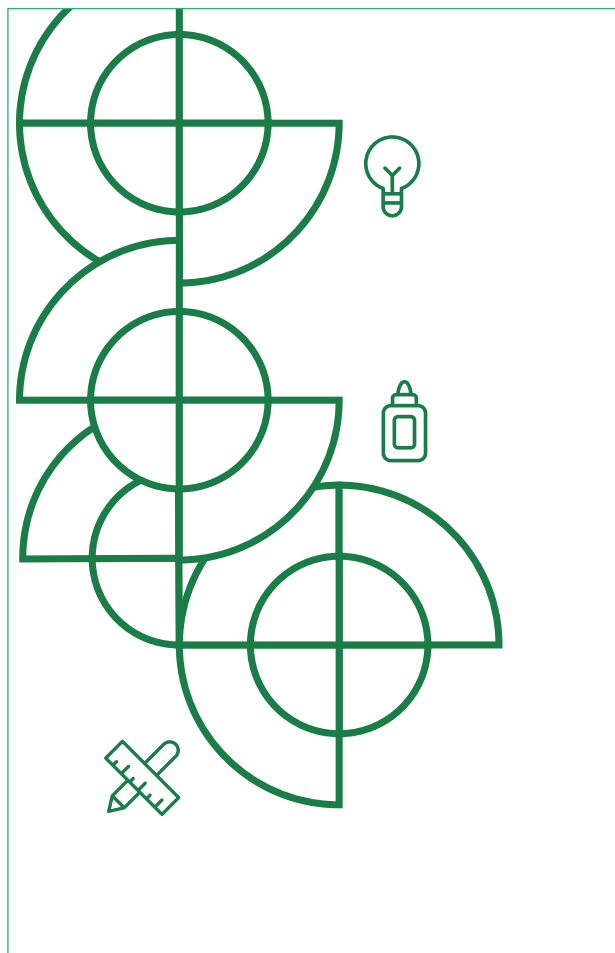
Portas, armários, mesas e paredes

Sugestão de produção:

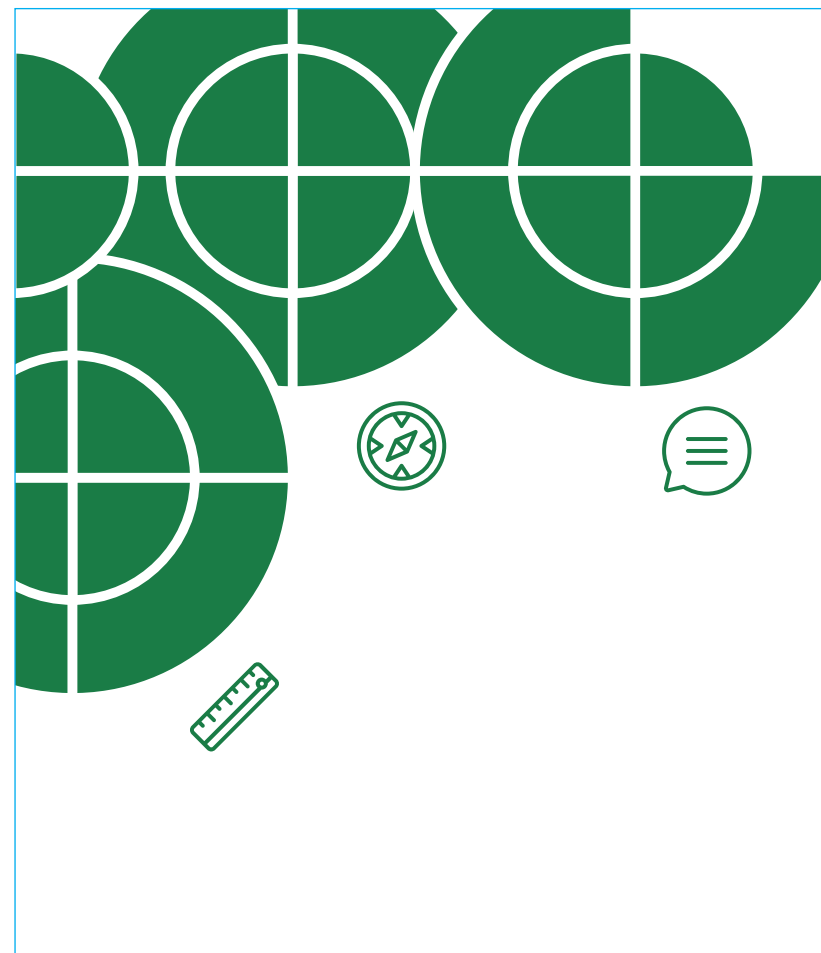
Adesivo vinílico com corte a laser



até 1m



até 4m



mais de 4m

Área de Ciências da Natureza e suas Tecnologias

Grafismos Coloridos



Iconografia



Cores prioritárias Azuis



ACESSAR GRAFISMOS CIÊNCIAS DA NATUREZA



ACESSAR ICONOGRAFIA CIÊNCIAS DA NATUREZA



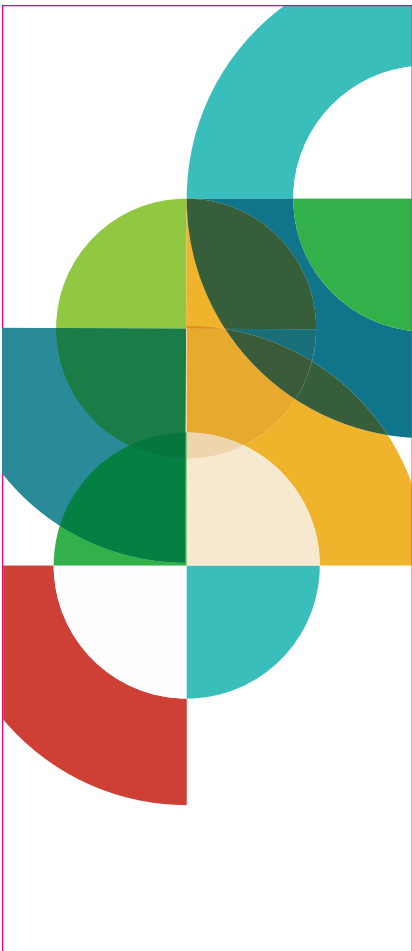
Área de Ciências da Natureza

Superfície Branca

Portas, armários, mesas e paredes

Sugestão de produção:

Adesivo vinílico com corte a laser



até 1m



até 4m



mais de 4m

Área de Ciências da Natureza

Superfície Transparente

Portas de vidro, paredes de vidro, acrílico

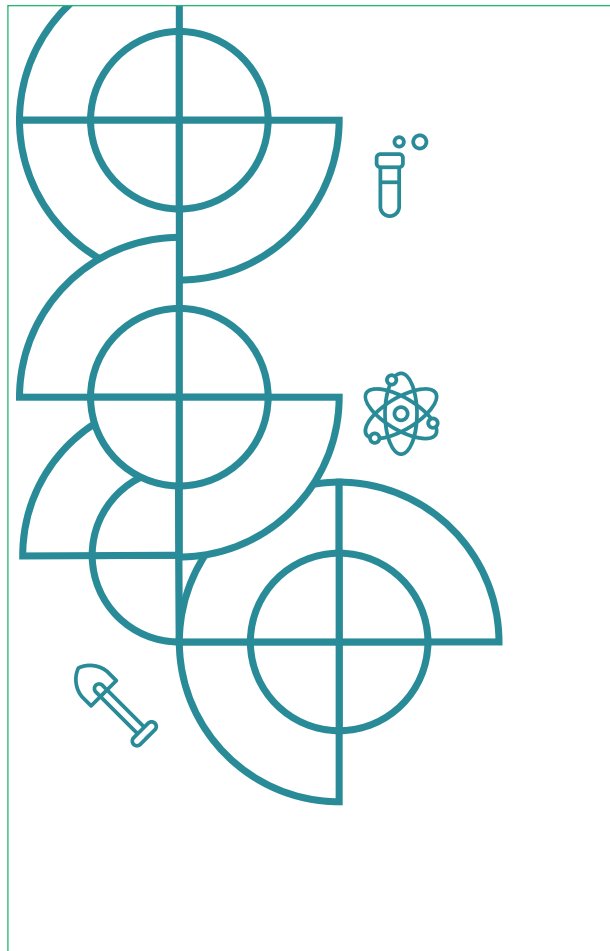
Sugestão de produção:

Adesivo vinílico com corte a laser
ou adesivo jateado com corte a laser



até 1m

Exemplo adesivo jateado



até 4m

Exemplo adesivo de 1 cor



mais de 4m

Exemplo adesivo colorido

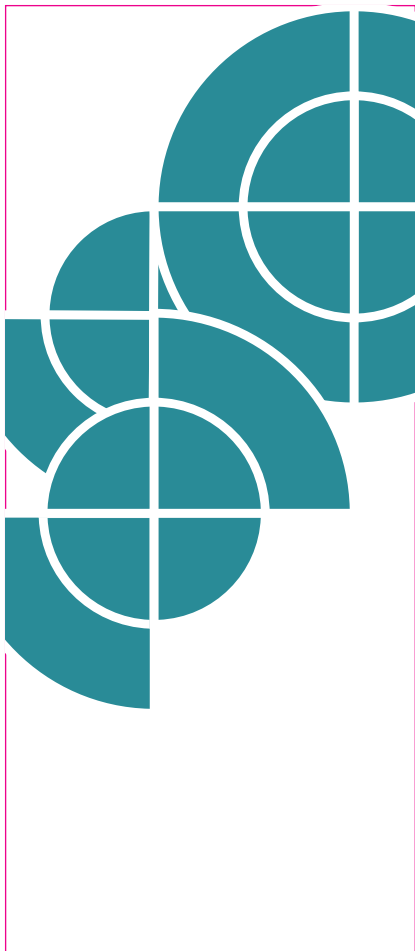
Área de Ciências da Natureza

Superfície Amadeirada

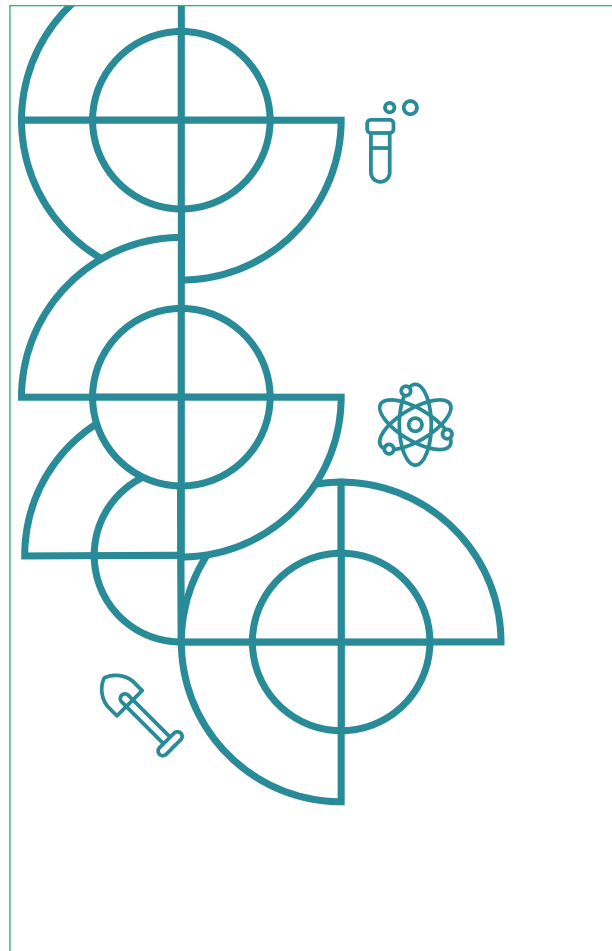
Portas, armários, mesas e paredes

Sugestão de produção:

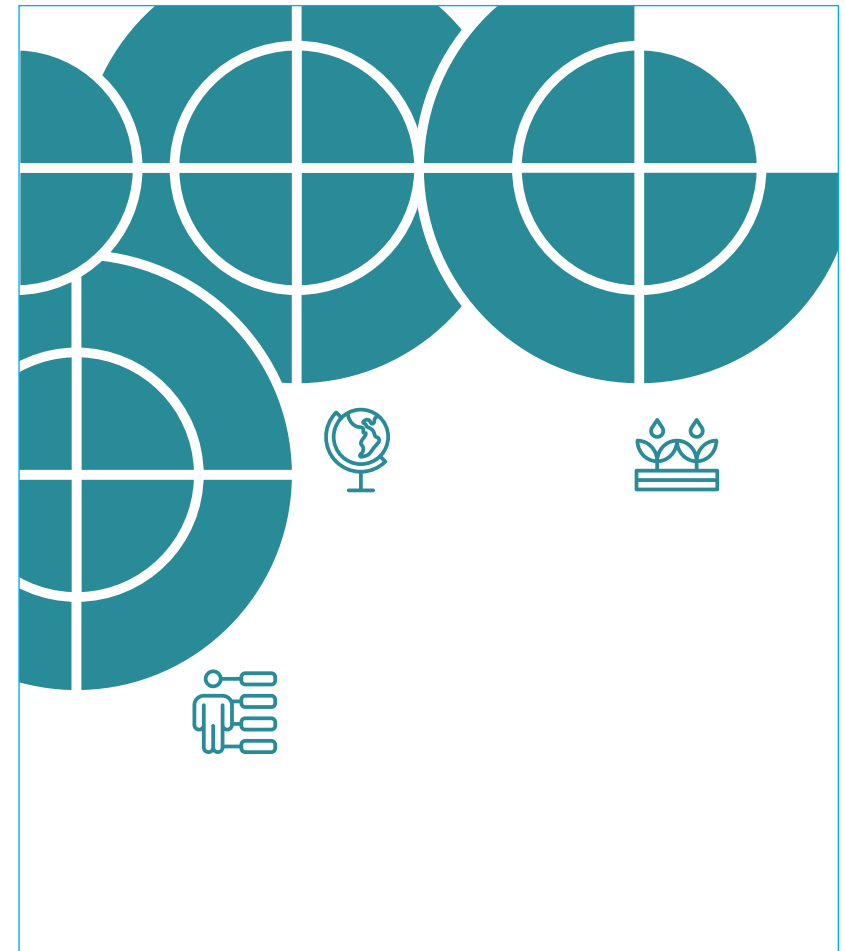
Adesivo vinílico com corte a laser



até 1m



até 4m



mais de 4m

Área de Ciências Humanas e Sociais

Grafismos Coloridos



Iconografia



Cores prioritárias Azuis



ACESSAR GRAFISMOS CIÊNCIAS HUMANAS



ACESSAR ICONOGRAFIA CIÊNCIAS HUMANAS



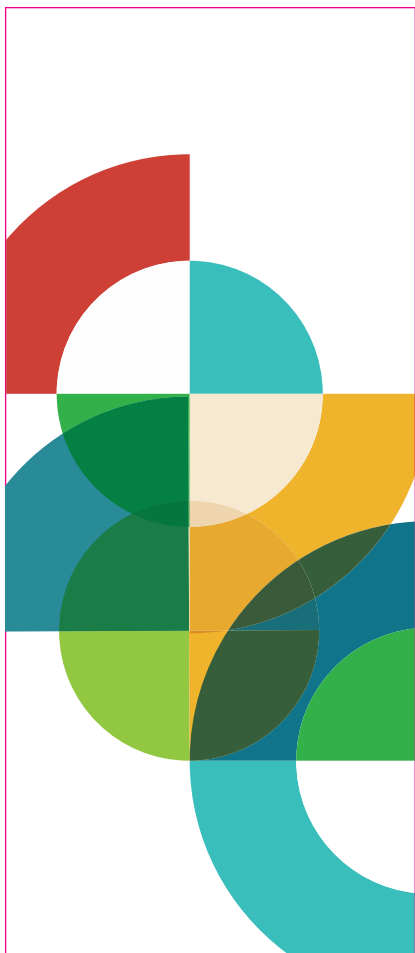
Área de Ciências Humanas e Sociais

Superfície Branca

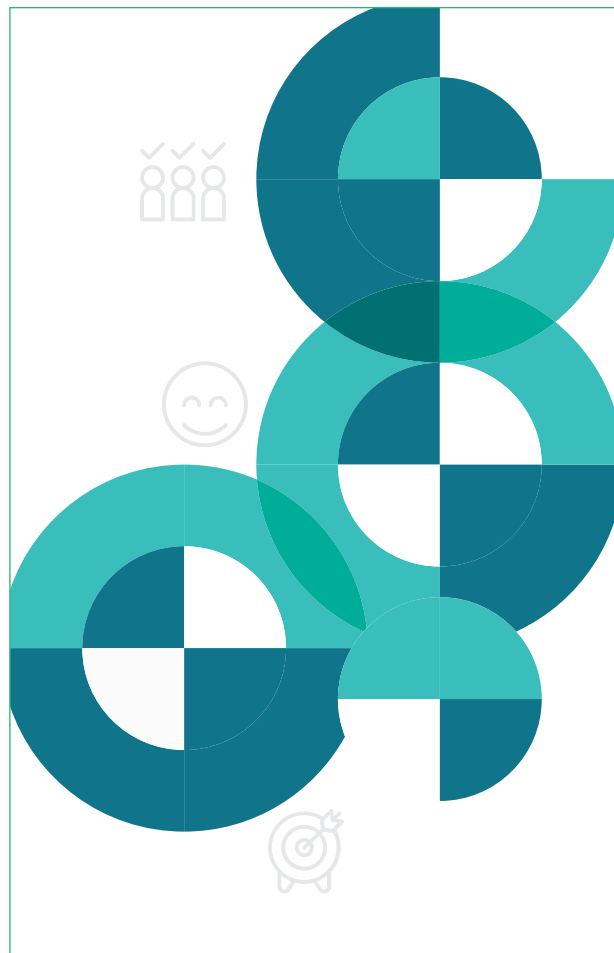
Portas, armários, mesas e paredes

Sugestão de produção:

Adesivo vinílico com corte a laser



até 1m



até 4m



mais de 4m

Área de Ciências Humanas e Sociais

Superfície Transparente

Portas de vidro, paredes de vidro, acrílico

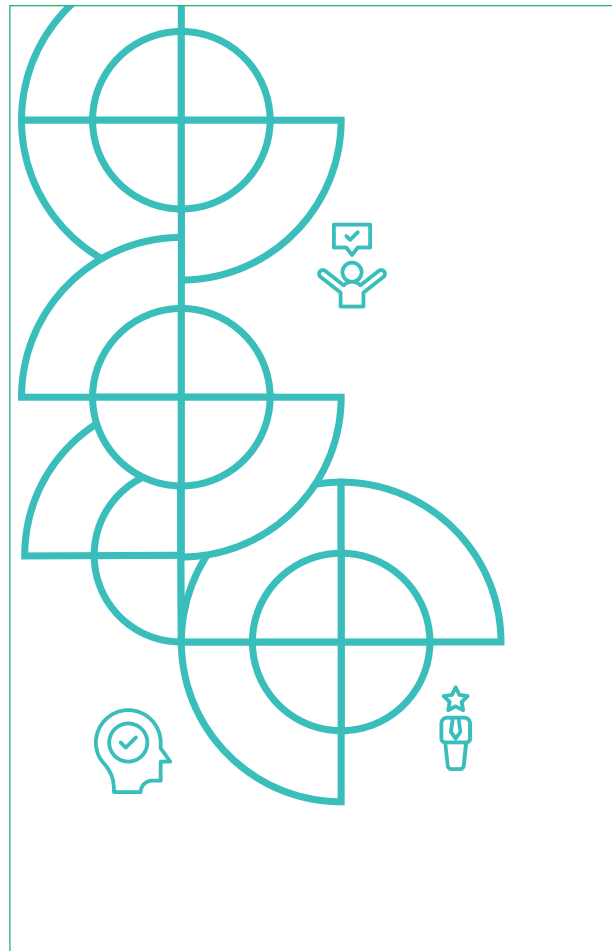
Sugestão de produção:

Adesivo vinílico com corte a laser
ou adesivo jateado com corte a laser



até 1m

Exemplo adesivo jateado



até 4m

Exemplo adesivo de 1 cor



mais de 4m

Exemplo adesivo colorido

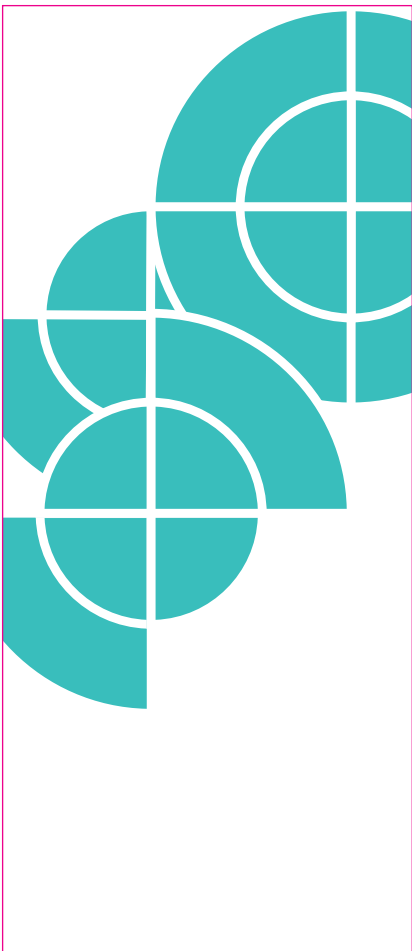
Área de Ciências Humanas e Sociais

Superfície Amadeirada

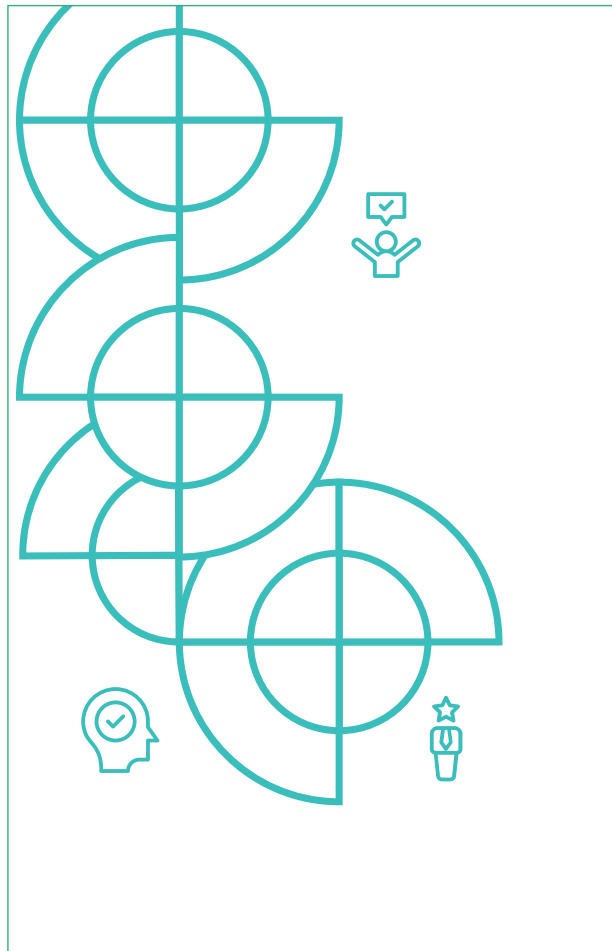
Portas, armários, mesas e paredes

Sugestão de produção:

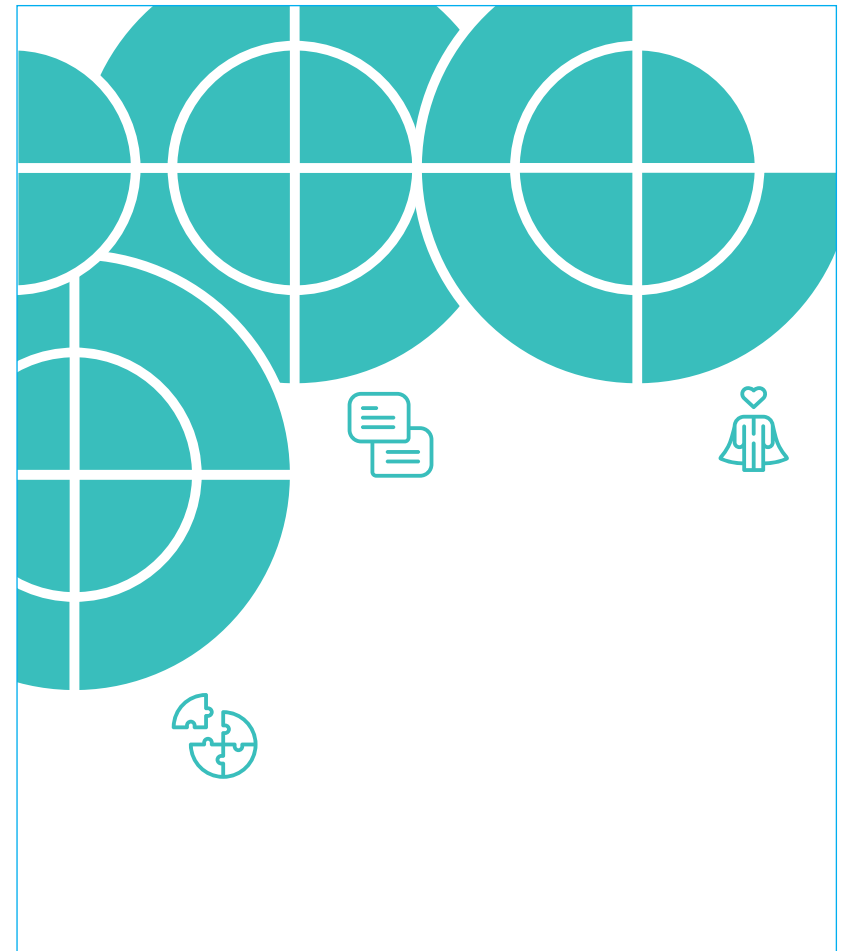
Adesivo vinílico com corte a laser



até 1m



até 4m



mais de 4m

Área de Linguagens e suas Tecnologias

Grafismos Coloridos



Iconografia



Cores prioritárias Laranjas



ACESSAR GRAFISMOS LINGUAGENS



ACESSAR ICONOGRAFIA CIÊNCIAS LINGUAGENS



Área de Linguagens

Superfície Transparente

Portas de vidro, paredes de vidro, acrílico

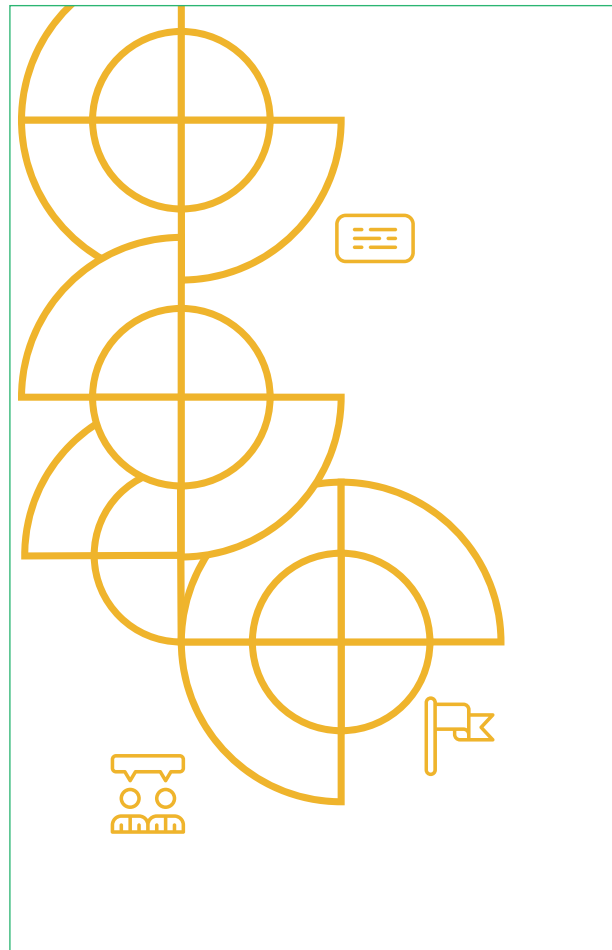
Sugestão de produção:

Adesivo vinílico com corte a laser
ou adesivo jateado com corte a laser



até 1m

Exemplo adesivo jateado



até 4m

Exemplo adesivo de 1 cor



mais de 4m

Exemplo adesivo colorido

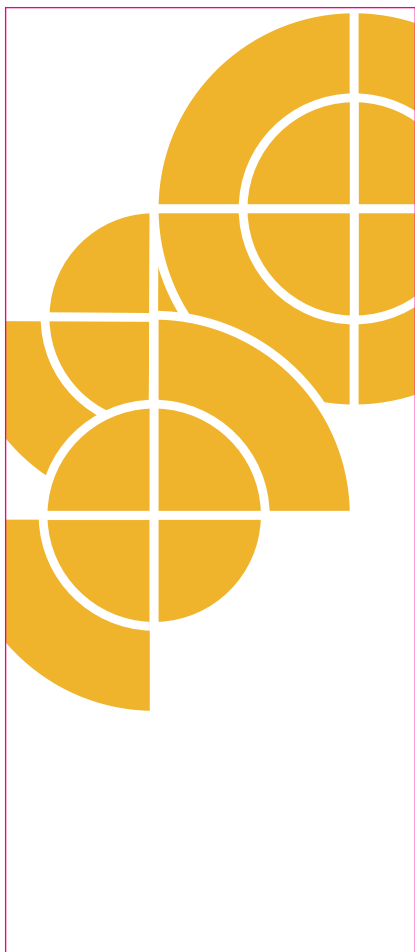
Área de Linguagens

Superfície Amadeirada

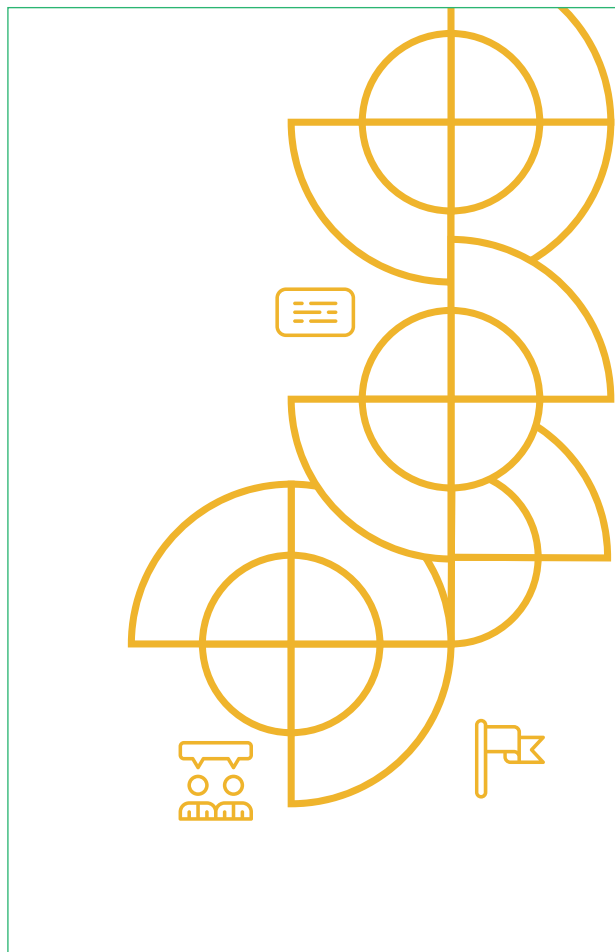
Portas, armários, mesas e paredes

Sugestão de produção:

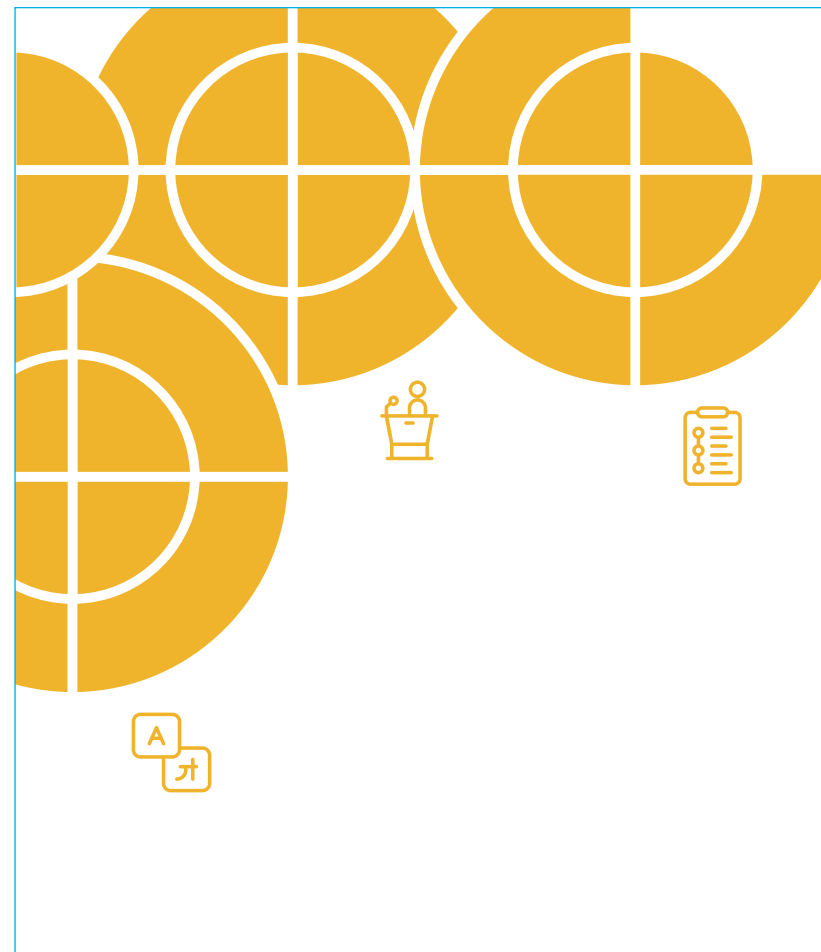
Adesivo vinílico com corte a laser



até 1m



até 4m



mais de 4m

Área de Matemática e suas Tecnologias

Grafismos Coloridos



Iconografia



Cores prioritárias Laranjas



ACESSAR GRAFISMOS MATEMÁTICA



ACESSAR ICONOGRAFIA CIÊNCIAS MATEMÁTICA



Área de Matemática

Superfície Branca

Portas, armários, mesas e paredes

Sugestão de produção:

Adesivo vinílico com corte a laser



até 1m



até 4m



mais de 4m

Área de Matemática

Superfície Transparente

Portas de vidro, paredes de vidro, acrílico

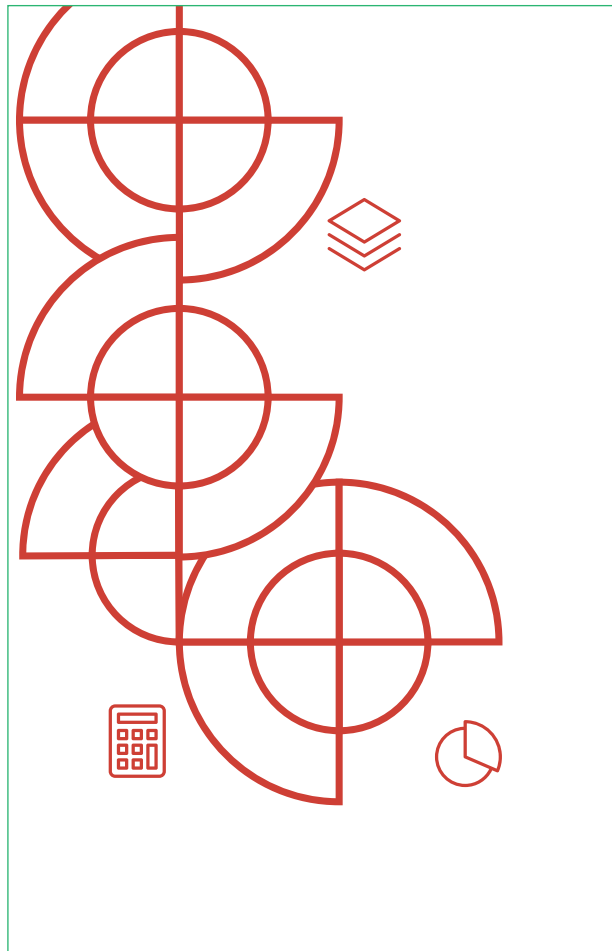
Sugestão de produção:

Adesivo vinílico com corte a laser
ou adesivo jateado com corte a laser



até 1m

Exemplo adesivo jateado



até 4m

Exemplo adesivo de 1 cor



mais de 4m

Exemplo adesivo colorido

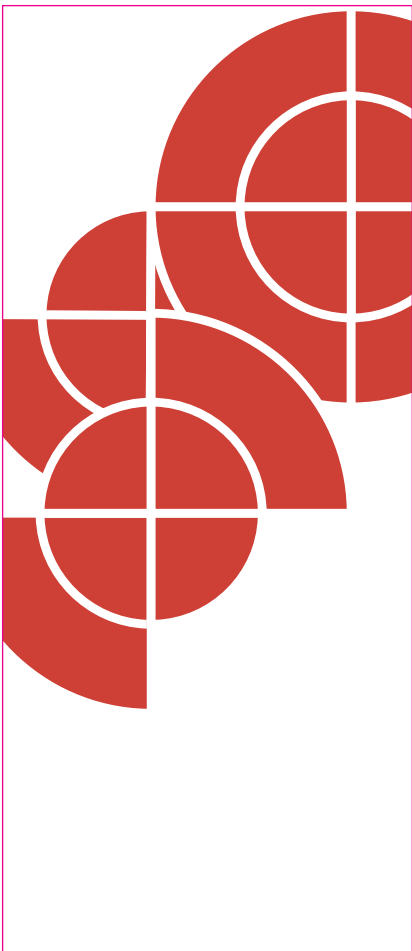
Área de Matemática

Superfície Amadeirada

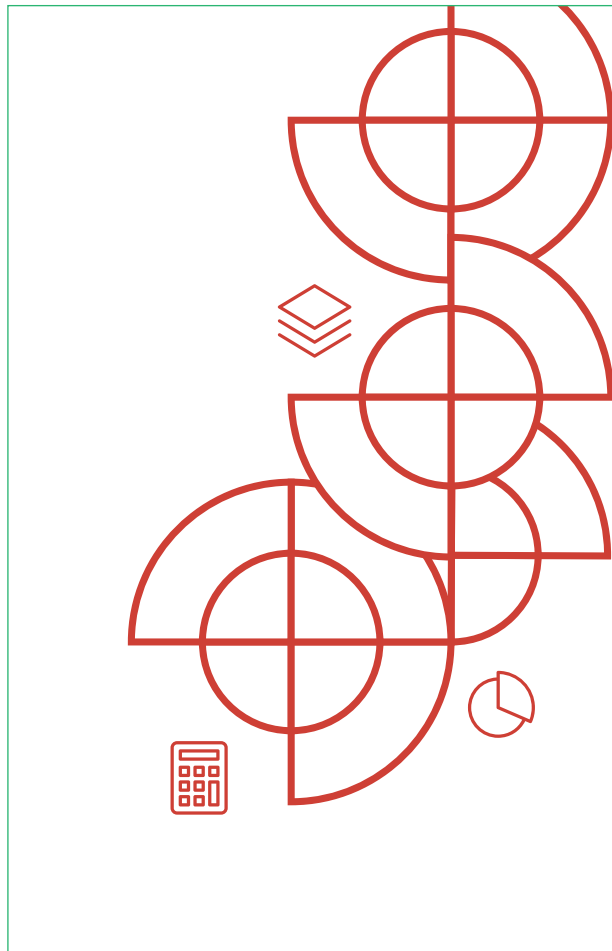
Portas, armários, mesas e paredes

Sugestão de produção:

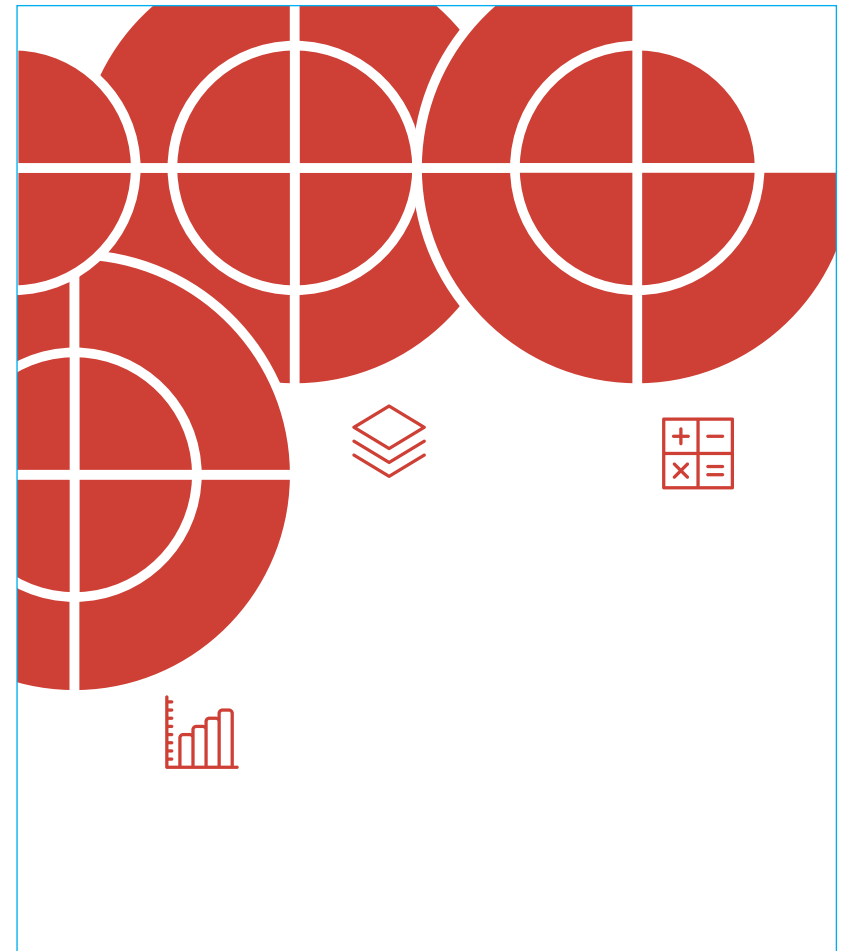
Adesivo vinílico com corte a laser



até 1m



até 4m



mais de 4m

Permissões e Proibições

Pode fazer

Utilize no mínimo 3 e no máximo 5 ícones em uma composição. Quando não for possível seguir essa regra, opte por não utilizar iconografia.

Nem todos os espaços e salas são iguais, portanto, utilize o bom senso na hora de definir as composições desejadas, preservando a boa leitura e o alívio visual (espaços vazios).

Fique à vontade para utilizar os exemplos aqui expostos em suas superfícies ou para criar diferentes composições a partir dos insumos disponibilizados.

Sempre utilize os arquivos originais, a fim de evitar divergência visual na positivação.

É permitido girar os grafismos em 90° e 180° para obter ilustrações diferentes.

É permitido espelhar os grafismos na vertical e na horizontal para obter ilustrações diferentes.

Não pode fazer

Nunca utilize a iconografia sozinha ou desassociada de ao menos um grafismo.

Caso não seja possível utilizar ao menos 3 ícones na composição, opte por não utilizar iconografia.

Evite instalar positivas muito próximas, com o objetivo de evitar a sobrecarga visual. Utilize sempre o bom senso e busque reproduzir um espaço limpo e menos carregado de informações.

Nunca estique ou achate elementos gráficos e ícones.

Não gire os grafismos em ângulos diferentes de 90° e 180°.



Serviço Social da Indústria
PELO FUTURO DO TRABALHO