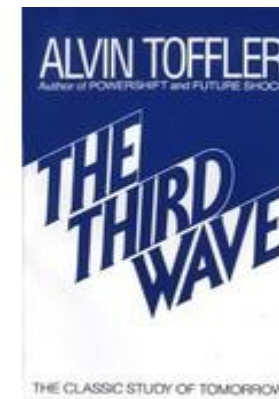
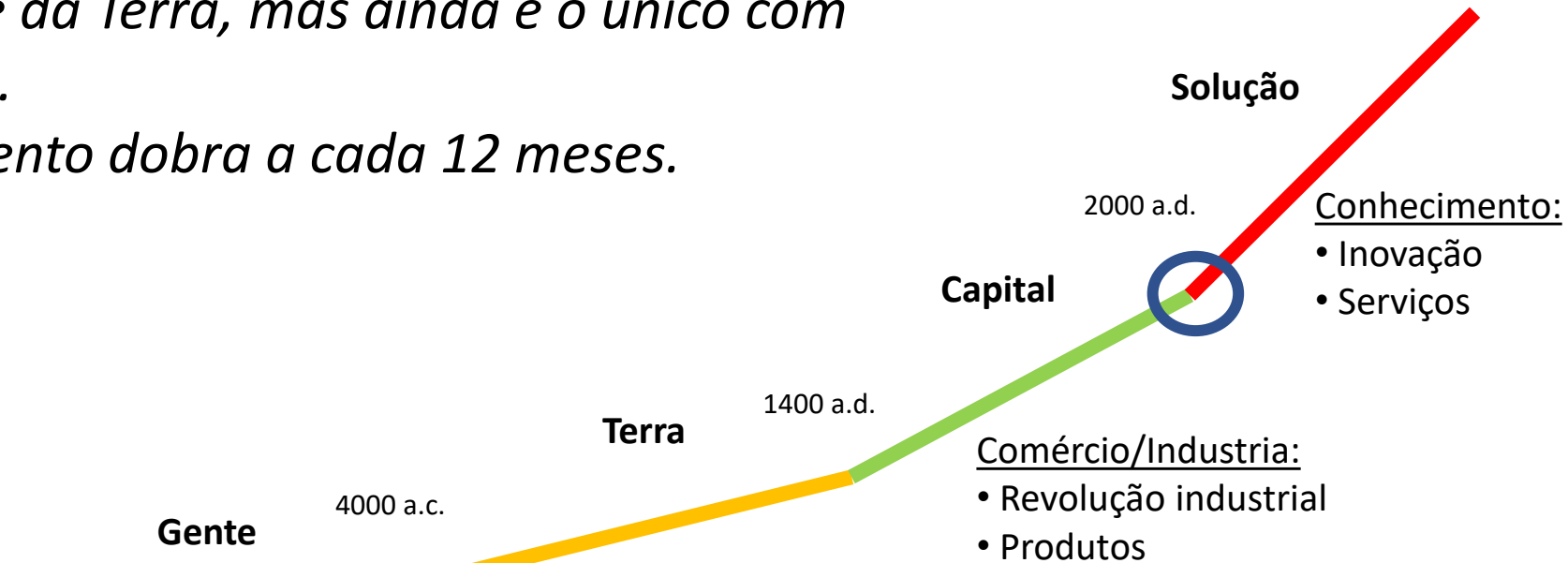


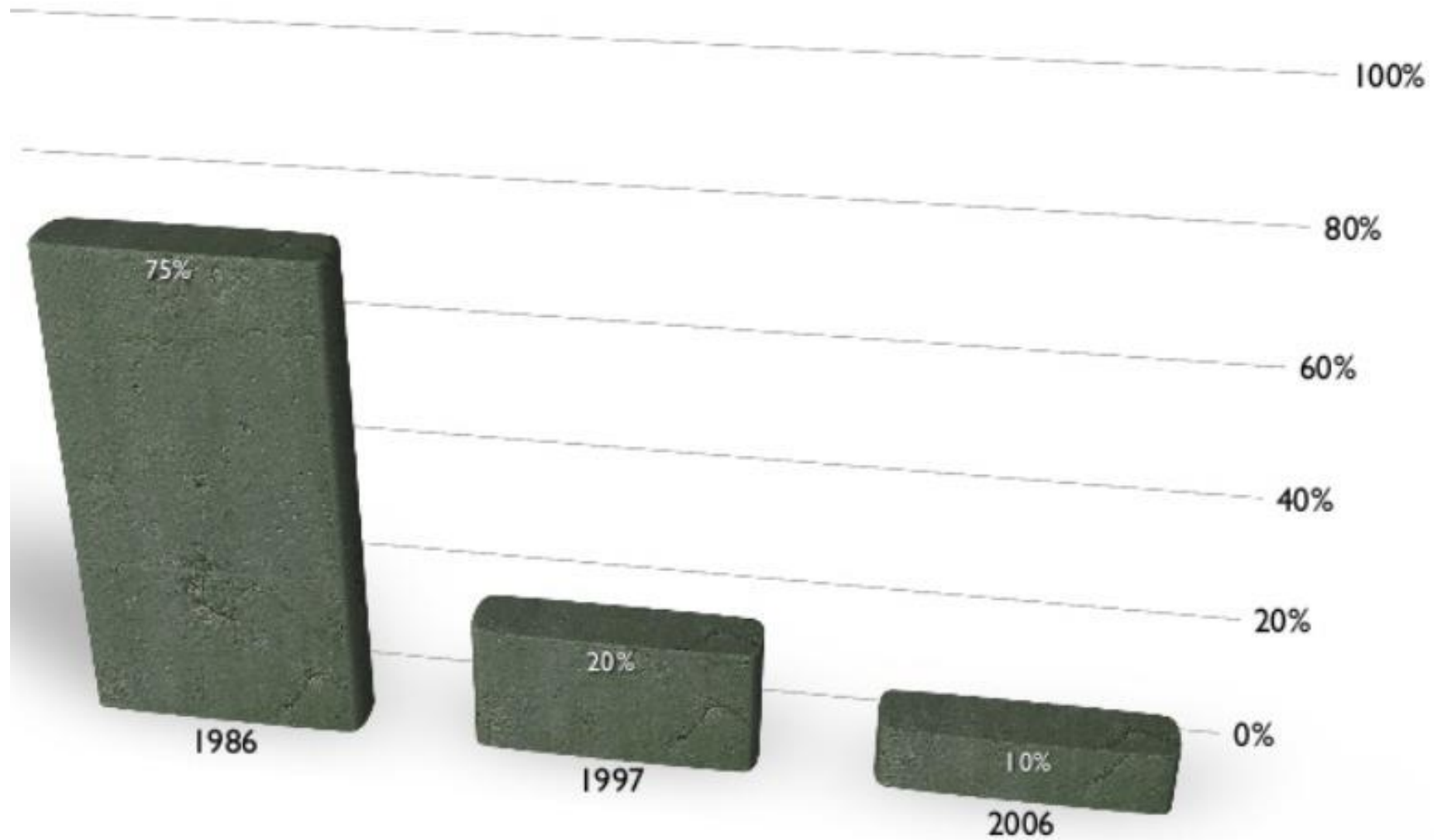
Educação no mundo VUCA

06 de Abril de 2020

- *O homem não é mais o único ser inteligente sobre a face da Terra, mas ainda é o único com criatividade.*
- *Conhecimento dobra a cada 12 meses.*

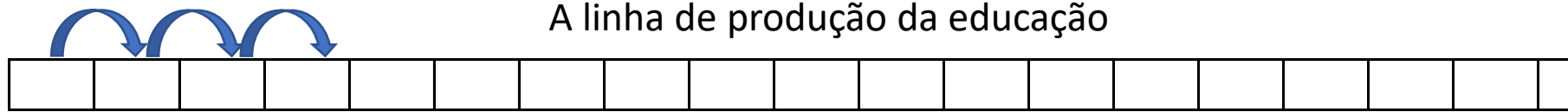
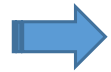


% knowledge stored in your brain needed to **do your job**



Grade Curricular Tradicional									

Método Empurrado



A linha de produção da educação



Método Puxado

1. Aluno escolhe um **problema**
2. Aluno constrói o Mapa de Conhecimento
3. Aluno constrói a Matriz de Habilidades

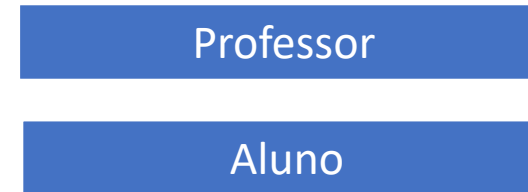
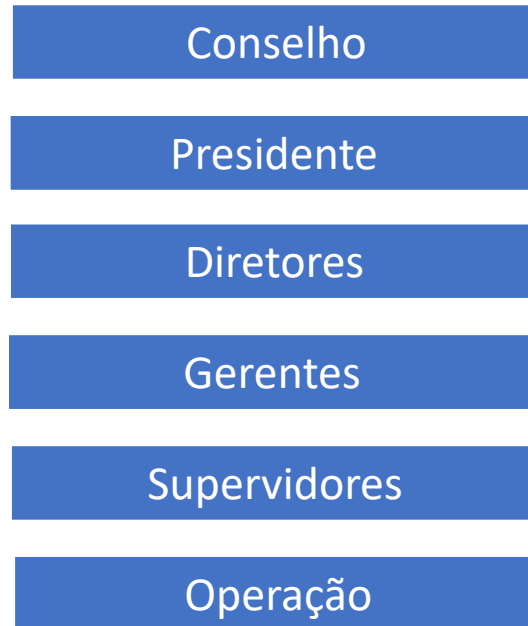
“Gargalo”



Constrói o seu currículo do semestre

- Aprendizado é individualizado
- O foco está na autonomia e na responsabilidade do aluno pelo seu aprendizado.

Estrutura Hierárquica de uma organização



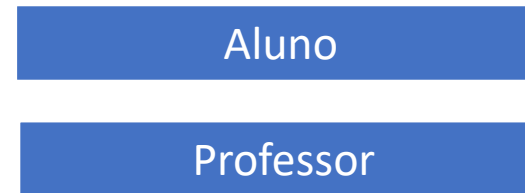
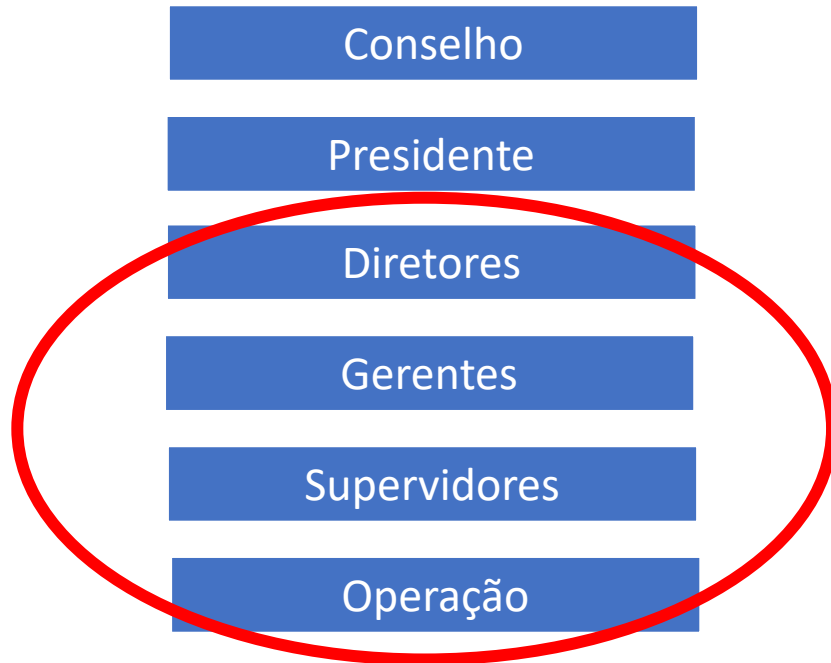
A estrutura hierárquica de uma organização está alicerçada no modelo de ensino tradicional, onde o professor:

- Define as atividades do aluno.
- O aluno executa as atividades.
- O professor avalia a execução.

Este tipo de estrutura dificulta a inovação.

Se queremos organizações inovadoras, temos que, primeiramente, mudar o modelo de ensino das nossas escolas, e treinar uma nova geração de pessoas que serão pró-ativas e autônomas.

Estrutura AGILE



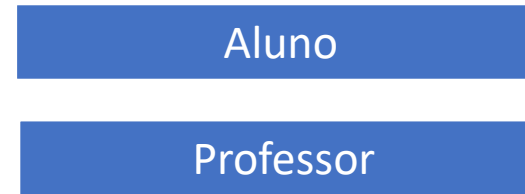
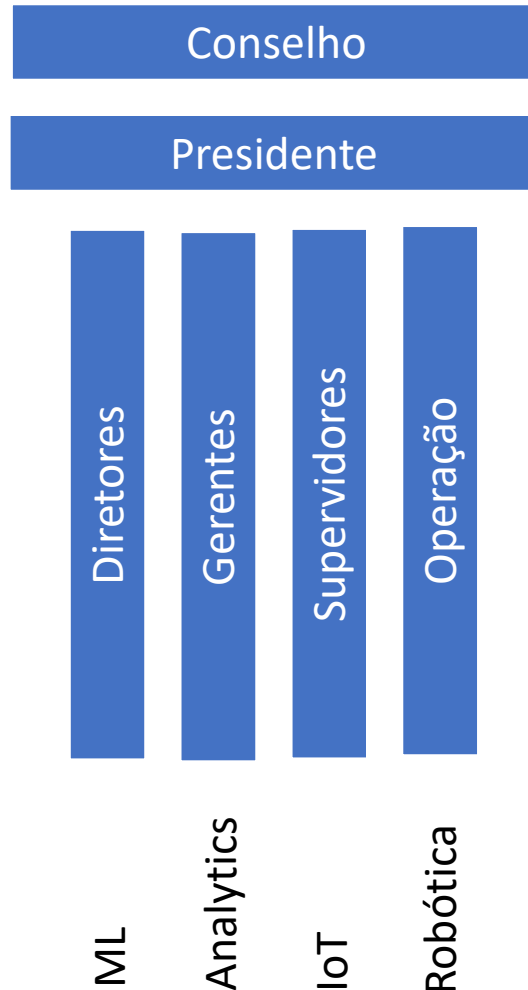
Nos modelos de aprendizagem ativa (tipo Profound Learning):

- O aluno escolhe o problema que gostaria de resolver. (diretor)
- O aluno constrói as atividades que vai executar. (gerente)
- O aluno faz sua auto-avaliação. (supervisor)
- O professor é o mediador do processo.

O aluno aprende a definir o problema corretamente, e a construir o pensamento estratégico, tático e operacional da resolução do problema.

Existe uma consolidação dos níveis de diretor, gerente, supervisor e operação.

Estrutura AGILE



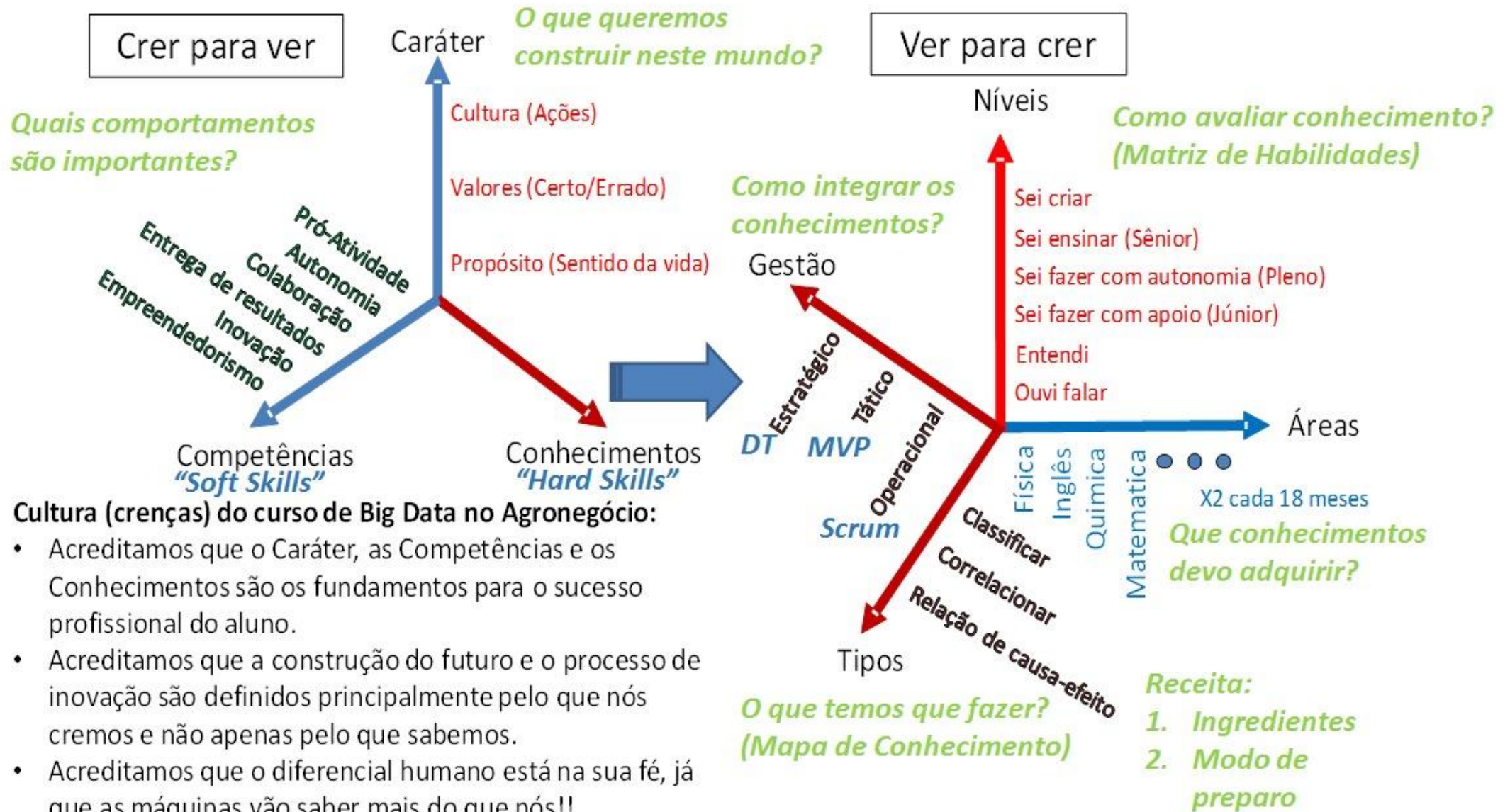
Nos modelos de aprendizagem ativa (tipo **Deep Learning**):

- O aluno escolhe o problema que gostaria de resolver.
- O aluno constrói as atividades que vai executar.
- O aluno faz sua auto-avaliação.
- O professor é o mediador do processo.

O aluno aprende a definir o problema corretamente, e a construir o pensamento estratégico, tático e operacional da resolução do problema.

Existe uma horizontalização dos níveis de diretor, gerente, supervisor e operação.

Modelo de formação dos alunos da Fatec Shunji Nishimura



Cultura (crenças) do curso de Big Data no Agronegócio:

- Acreditamos que o Caráter, as Competências e os Conhecimentos são os fundamentos para o sucesso profissional do aluno.
- Acreditamos que a construção do futuro e o processo de inovação são definidos principalmente pelo que nós cremos e não apenas pelo que sabemos.
- Acreditamos que o diferencial humano está na sua fé, já que as máquinas vão saber mais do que nós!!

Processos de Planejamento

Design Thinking/ Canvas (ESTRATÉGIA)

Grupos de Conhecimento

De nição de Temas

De nição Product Owner e Scrum Master

De nição Tecnológica

Recrutamento da Equipe de desenvolvimento

Professores, Alunos e Comunidade



MVP (TÁTICA)

De nição do escopo e requisitos

Backlog

Característica A
Característica B
Característica C
Característica D
Característica E
Característica F

Reunião de planejamento do Sprint

Project Charter

Product Owner e Scrum Master



SCRUM (OPERAÇÃO)

Processos de acompanhamento

Reuniões diárias

Encontros Semanais

Distribuição de tarefas

Tarefa A
Tarefa B
Tarefa C



Scrum Master

Reunião Diária

Sprint

Equipe de desenvolvimento



Entrega do Sprint

Incremento A
Incremento B
Incremento C

Revisão de Sprint

Retrospectiva do Sprint

Product Owner, Scrum Master, team e Comunidade.



Entrega Final

Adequação do projeto

Evento de apresentação

Avaliação e divisão de notas

Eiçção de melhores projetos

Professores, Alunos e Comunidade



Obrigado!!