

A indústria em Números

1. Desempenho conjuntural da Indústria

• Principais indicadores da Indústria

Variável	Fev21/ Jan21 (%) dessaz.	Fev21/ Fev20 (%)	Taxa acumulada nos últimos 12 meses; até Fevereiro (%)
Produção física ¹	-0,7	0,3	-4,2
Faturamento real ²	-3,3	4,5	0,2
Emprego ²	0,4	1,1	-1,9

Fonte: IBGE e CNI

1 Indústrias extrativa e de transformação; 2 Indústria de transformação

Variável	Fev/21	Jan/21	Fev/20
Utilização da Capacidade Instalada (UCI) ¹ <i>Sem efeito sazonal, percentual médio</i>	80,2	80,6	79,1
Estoque efetivo-planejado ^{2,3} <i>Índice</i>	47,0	47,3	49,6

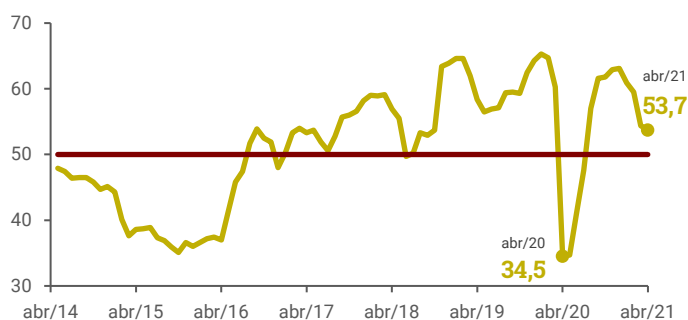
Fonte: CNI

1 Indústria de transformação; 2 Indústria de transformação e indústria extrativa; 3 O indicador varia de 0 a 100 pontos. Valores acima de 50 pontos indicam estoque acima do planejado.

Variável	Valor Fev/21	Valor Jan/21	Valor acumulado nos últimos 12 meses; até Fevereiro
Exportações de bens e serviços da Indústria <i>Em milhões US\$ FOB</i>	14.161	13.337	166.395
Importações de bens e serviços da Indústria <i>Em milhões US\$ FOB</i>	14.088	14.875	153.025
Saldo comercial de bens e serviços da Indústria <i>Em milhões US\$ FOB</i>	73	-1.538	13.370

Fonte: Ministério da Economia e Banco Central do Brasil

• Índice de Confiança do Empresário Industrial (ICEI)

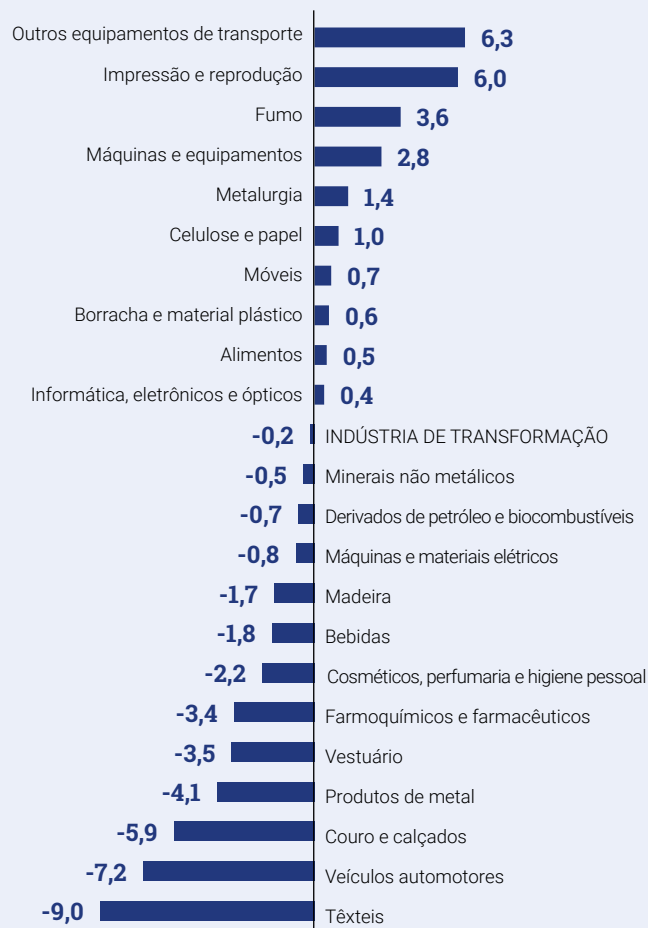


Fonte: CNI

Nota: 1 Indústrias extrativa, de transformação e de construção; 2 O indicador varia de 0 a 100 pontos. Valores acima de 50 pontos indicam que os empresários estão confiantes.

• Variação mensal da produção física por setor da Indústria de transformação

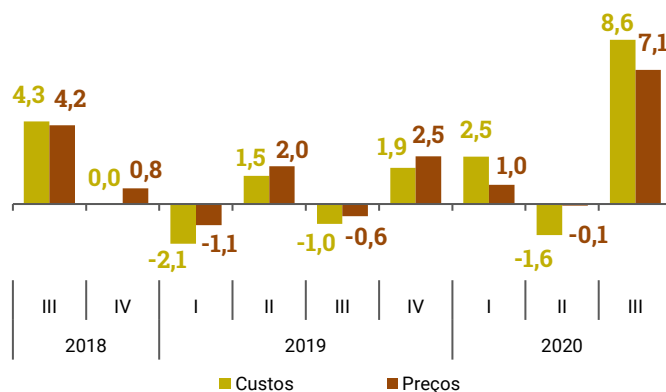
Variação de fevereiro frente a janeiro (%) - sem efeito sazonal



Fonte: IBGE

• Variação trimestral dos custos e preços industriais

Variação com relação ao trimestre imediatamente anterior (%)



Fonte: CNI e FGV

Nota: 1 Indústria de transformação; 2 Custos sem efeito sazonal.

2. Perfil da Indústria

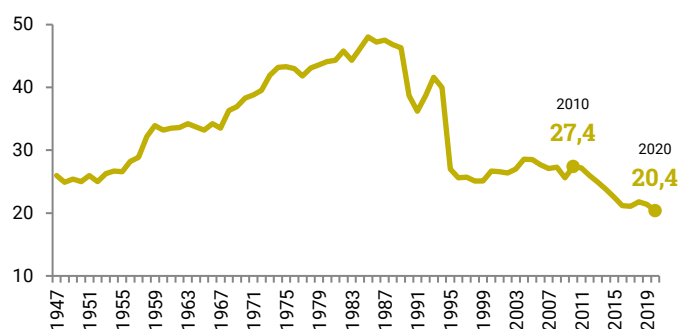
• A importância da Indústria no Brasil

Participação no PIB, emprego e massa salarial do Brasil

Atividade	PIB		Emprego		Massa salarial	
	2010	2020	2009	2019	2009	2019
INDÚSTRIA	27,4	20,4	23,7	20,4	24,0	19,7
Indústria extrativa	3,3	2,9	0,5	0,5	1,4	1,0
Indústria de transformação	15,0	11,3	16,8	14,4	16,4	13,7
SIUP ¹	2,8	2,9	1,0	1,0	1,8	1,5
Indústria de construção	6,3	3,3	5,4	4,6	4,4	3,4

Fonte: IBGE e RAIS / Ministério da Economia
1 Serviços Industriais de Utilidade Pública

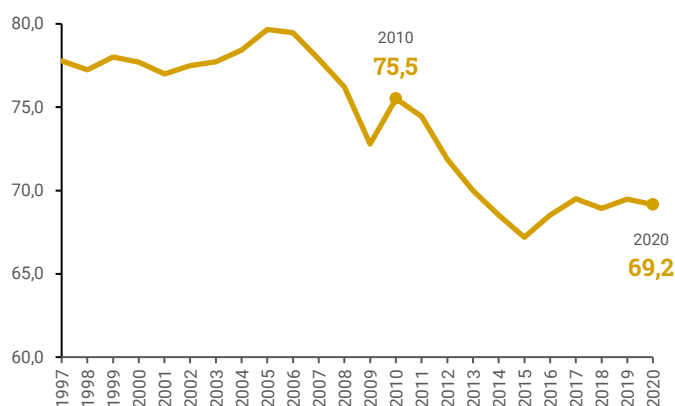
Evolução da participação da Indústria no PIB – 1947-2020 (%)



Fonte: IBGE

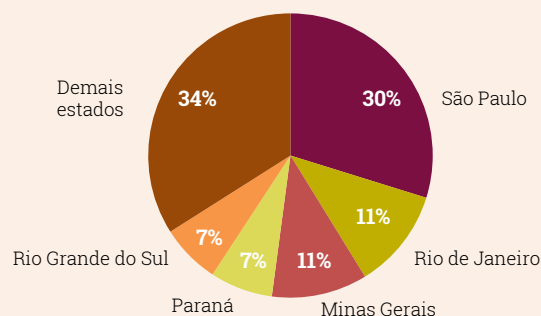
Nota: Indústrias extrativa, de transformação, de construção e serviços industriais de utilidade pública (SIUP).

Participação da Indústria nas exportações de bens e serviços - 1997-2020 (%)



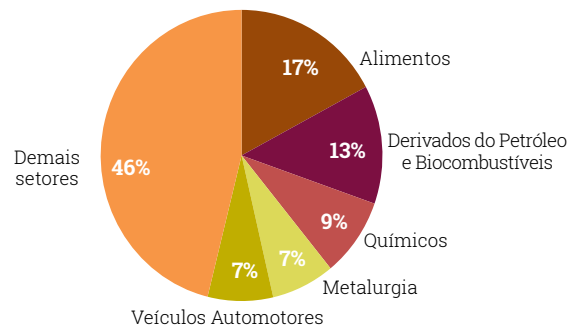
Fonte: CNI, com base em dados do Ministério da Economia e do Banco Central do Brasil

• Os cinco estados com maior participação no PIB da Indústria brasileira - 2018 (%)



Fonte: IBGE

• Os cinco setores com maior participação no valor adicionado da Indústria de transformação - 2018 (%)



Fonte: IBGE

• Comparação internacional - Brasil e países selecionados

Participação da Indústria no PIB, emprego e exportações de bens e serviços (%)

País	PIB		Emprego		Export. de bens e serviços ¹	
	2009	2019	2009	2019	2009	2019
Argentina	25,3	23,1	23,2	21,4	73,7	60,7
Brasil	25,6	21,4	23,7	20,4	72,8	69,5
China	46,0	39,0	27,8	28,2	91,5	90,2
Coreia do Sul	32,9	33,0	24,5	25,1	86,6	86,0
Estados Unidos	19,4	18,1	20,0	19,8	61,5	61,2
Índia	31,1	24,9	21,2	25,6	57,0	55,5
México	31,9	30,1	24,3	26,1	90,2	89,8
Rússia	29,3	32,2	27,5	26,7	86,0	84,4

Fonte: Banco Mundial, IBGE, Ministério da Economia, OCDE, Banco Central do Brasil, UNCTADstat e Bureau of Economic Analysis.

Nota: 1 As fontes para exportação de bens são OCDE e Ministério da Economia. Para a exportação de serviços são Banco Central do Brasil e UNCTADstat.



Saiba mais sobre o perfil da indústria. Conheça as ferramentas interativas:

Perfil da Indústria Brasileira: <http://industriabrasileira.portaldaindustria.com.br/>

Perfil da Indústria nos Estados: <http://perfilestados.portaldaindustria.com.br>



Confederação Nacional da Indústria
PELO FUTURO DA INDÚSTRIA