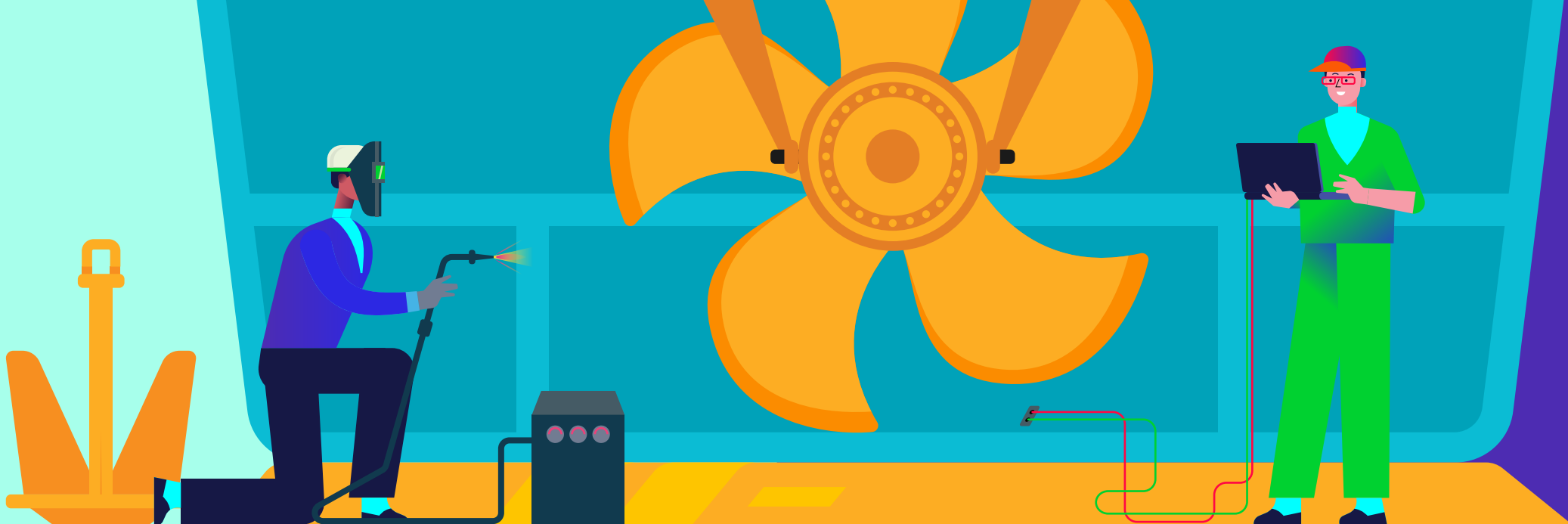


SETOR: NAVAL

Analisando a inovação e as tendências globais no Setor Naval, como a modernização da infraestrutura marítima e a construção naval sustentável, o estudo do ONI aponta demandas por formação e requalificação profissionais cruciais para o setor na próxima década.



1 AVANÇO DAS NOVAS TECNOLOGIAS

Demandas por maior eficiência, sustentabilidade e precisão nos processos de construção, manutenção e logística operacional estimulam o desenvolvimento de tecnologias que aperfeiçoam, digitalizam e automatizam processos e aprimoram materiais.

TECNOLOGIAS		ADESÃO DO MERCADO				
		EM 5 ANOS		%	EM 10 ANOS	
		Min.	Máx.		Min.	Máx.
	Ambientes computacionais multiusuário	<div><div></div></div> 31%	<div><div></div></div> 50%		<div><div></div></div> 51%	<div><div></div></div> 70%
	Simulação computacional para projetos	<div><div></div></div> 31%	<div><div></div></div> 50%		<div><div></div></div> 51%	<div><div></div></div> 70%
	Modelagem 3D/4D integrada para gestão de produção	<div><div></div></div> 31%	<div><div></div></div> 50%		<div><div></div></div> 51%	<div><div></div></div> 70%
	IA para logística portuária	<div><div></div></div> 31%	<div><div></div></div> 50%		<div><div></div></div> 51%	<div><div></div></div> 70%
	Corte com jato d'água abrasivo automatizado	<div><div></div></div> 31%	<div><div></div></div> 50%		<div><div></div></div> 31%	<div><div></div></div> 50%
	Soldagem Eletro Gás (EGW)	<div><div></div></div> 31%	<div><div></div></div> 50%		<div><div></div></div> 31%	<div><div></div></div> 50%
	Materiais avançados contra corrosão e desgaste	<div><div></div></div> 11%	<div><div></div></div> 30%		<div><div></div></div> 51%	<div><div></div></div> 70%
	Embarcações com combustíveis renováveis e sintéticos	<div><div></div></div> 11%	<div><div></div></div> 30%		<div><div></div></div> 51%	<div><div></div></div> 70%
	Sistemas CIM (manufatura integrada por computador)	<div><div></div></div> 11%	<div><div></div></div> 30%		<div><div></div></div> 31%	<div><div></div></div> 50%
	Materiais reciclados para confecção de peças	<div><div></div></div> 11%	<div><div></div></div> 30%		<div><div></div></div> 31%	<div><div></div></div> 50%
	RFID e pontes rolantes automatizadas	<div><div></div></div> 11%	<div><div></div></div> 30%		<div><div></div></div> 31%	<div><div></div></div> 50%
	Produção enxuta (Lean Manufacturing)	<div><div></div></div> 11%	<div><div></div></div> 30%		<div><div></div></div> 31%	<div><div></div></div> 50%
	TOFD ultrassônico para inspeção de qualidade	<div><div></div></div> 11%	<div><div></div></div> 30%		<div><div></div></div> 31%	<div><div></div></div> 50%
	Sistemas automatizados e digitais (ex. robôs, IoT, big data)	<div><div></div></div> 11%	<div><div></div></div> 30%		<div><div></div></div> 31%	<div><div></div></div> 50%
	Células robotizadas de soldagem	<div><div></div></div> 11%	<div><div></div></div> 30%		<div><div></div></div> 11%	<div><div></div></div> 30%

A BUSCA POR PRAZOS E CUSTOS MENORES se soma às demais demandas para impulsionar inovações que agilizem etapas de construção e operação e otimizem o uso de materiais, energia e mão-de-obra.

2 IMPACTO NO MERCADO

A **Prospectiva para o Mercado de Trabalho** prevê que será fundamental atualizar ocupações tradicionais, como as de montador e soldador de estruturas, com novas ferramentas, materiais e processos, e formar especialistas nas novas tecnologias.



3 COMPETÊNCIAS PROFISSIONAIS

O sucesso do Setor Naval do Brasil nesse mercado global em rápida transformação depende de investimentos em formação e requalificação da força de trabalho com competências técnicas, digitais, analíticas e comportamentais essenciais.



PLANEJAMENTO, COLABORAÇÃO, ORGANIZAÇÃO E GESTÃO de recursos estão entre as competências profissionais essenciais para o desenvolvimento da indústria naval no médio e longo prazo.