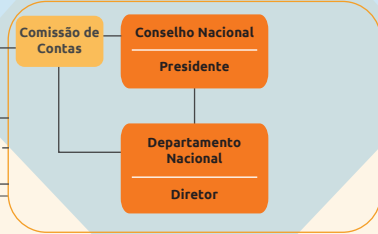


# SISTEMA DE GOVERNANÇA - SENAI

CNI



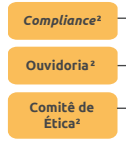
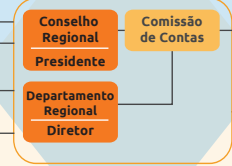
## ADMINISTRAÇÃO SUPERIOR



FEDERAÇÃO

Federação das Indústrias

## ADMINISTRAÇÃO SUPERIOR



SENAI REGIONAL

SENAI NACIONAL

## PARTES INTERESSADAS



## LEGENDA

- Instância Interna de Governança
- Instância interna de Apoio à Governança
- Órgãos da CNI de apoio a governança do SENAI/DN
- Órgãos da CNI com atuação no SENAI/DN
- Instância Externa de Controle da Governança
- Instância Externa de Apoio à Governança
- Estrutura Corporativa com CNI, SESE e IEL/NC
- Vinculação Direta
- - - - Vinculação Indireta

<sup>1</sup> Conforme Estatuto da CNI Art.17 – Integra a estrutura básica da CNI os seguintes órgãos: Conselho de Representantes, Diretoria e Conselho Fiscal.  
<sup>2</sup> A vinculação da Ouvidoria, do Compliance e do Comitê de ética nos Departamentos Regionais pode variar devido a sua autonomia administrativa.