

Pesquisa de Inovação

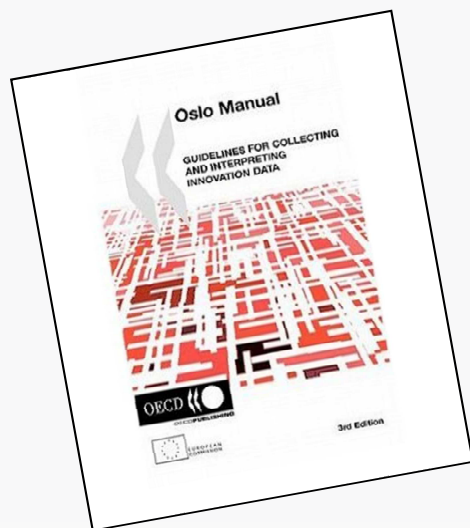
PINTEC 2017

Resultados principais

3ª reunião GT MEI -17/04/2020

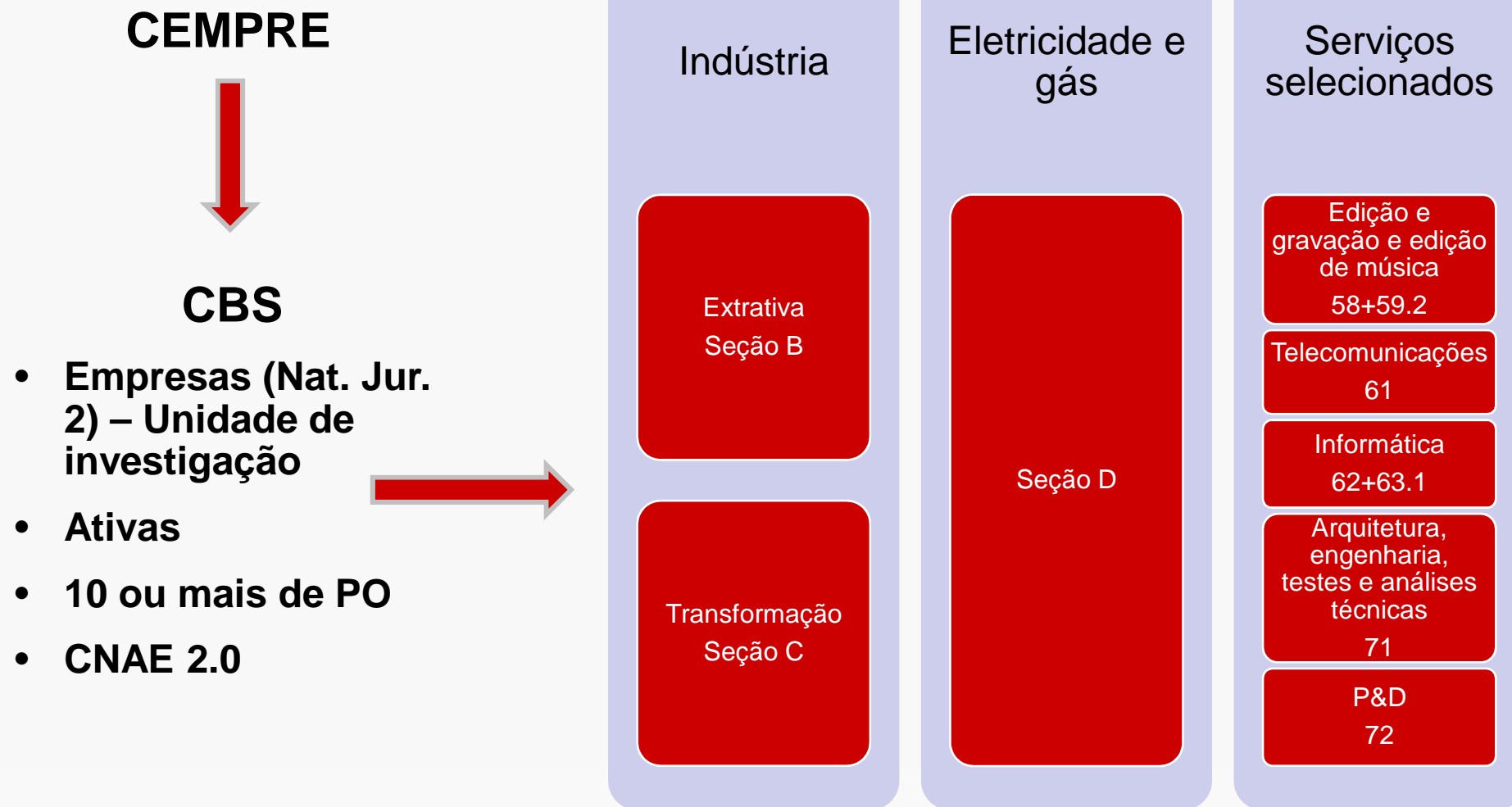
Objetivo da pesquisa:

Levantar informações que visam a construção de indicadores setoriais, nacionais e regionais das atividades de inovação nas empresas brasileiras no período 2015-2017, compatíveis com as recomendações internacionais, de forma a garantir a comparação dos seus resultados com os de outros países.

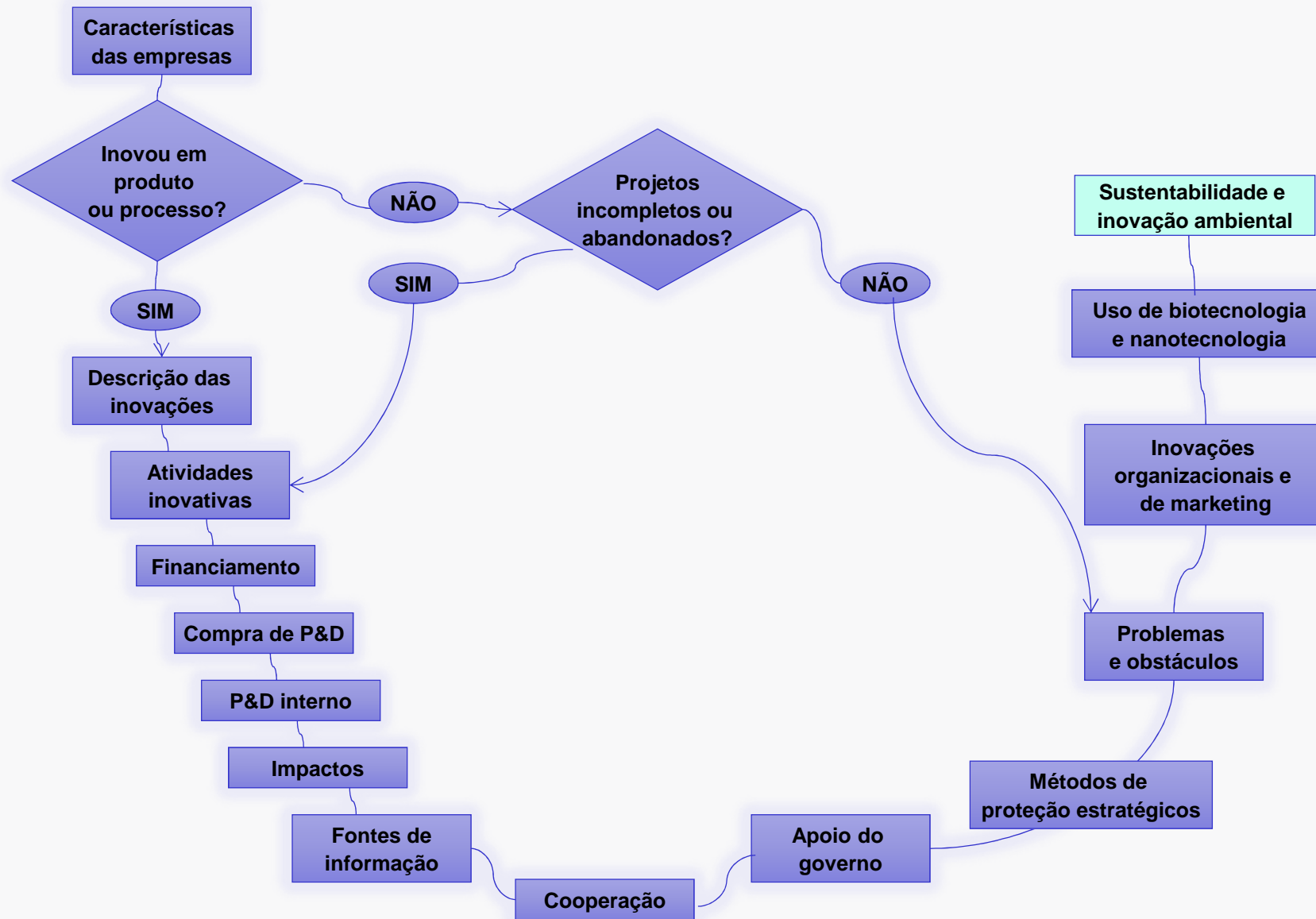


Manual de Oslo (OECD/EUROSTAT) - 3ª versão
e
Community Innovation Survey (CIS)
(Comunidade Europeia)

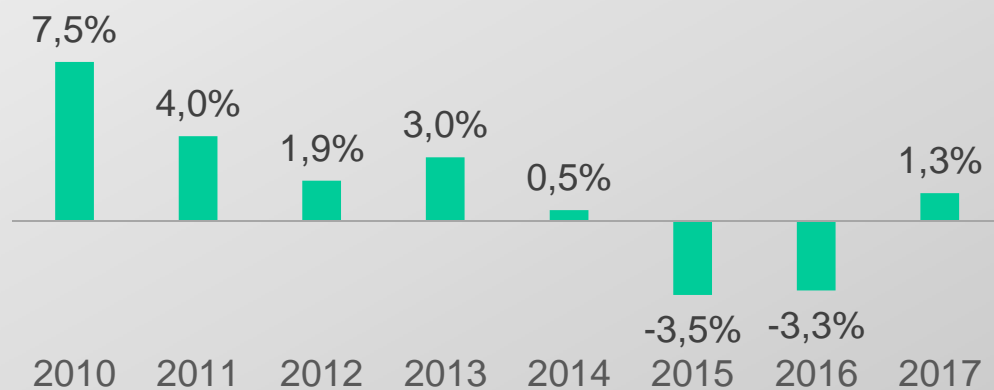
Âmbito da pesquisa:



Fluxograma do Questionário

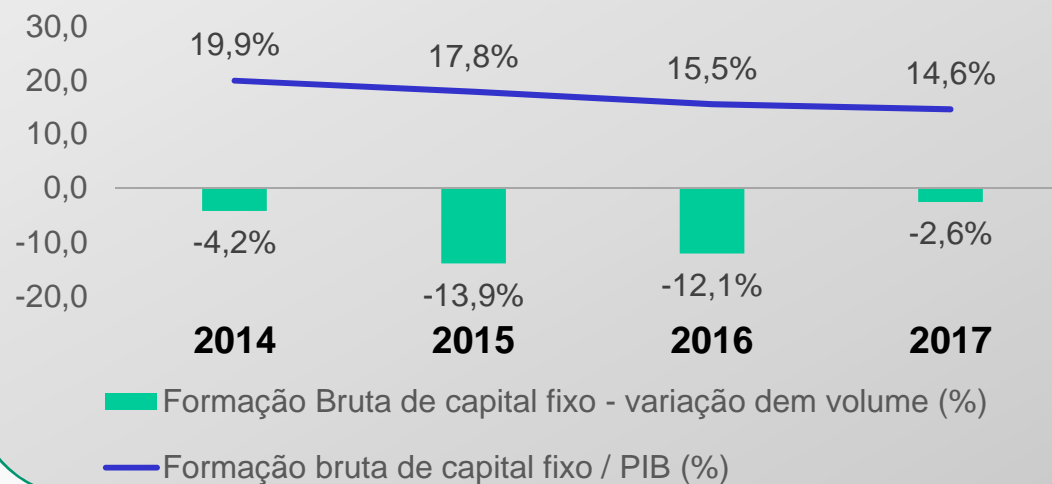


PIB - variação em volume (%)



Fonte: IBGE – Contas Nacionais Anuais

Formação bruta de capital fixo e taxa de investimento



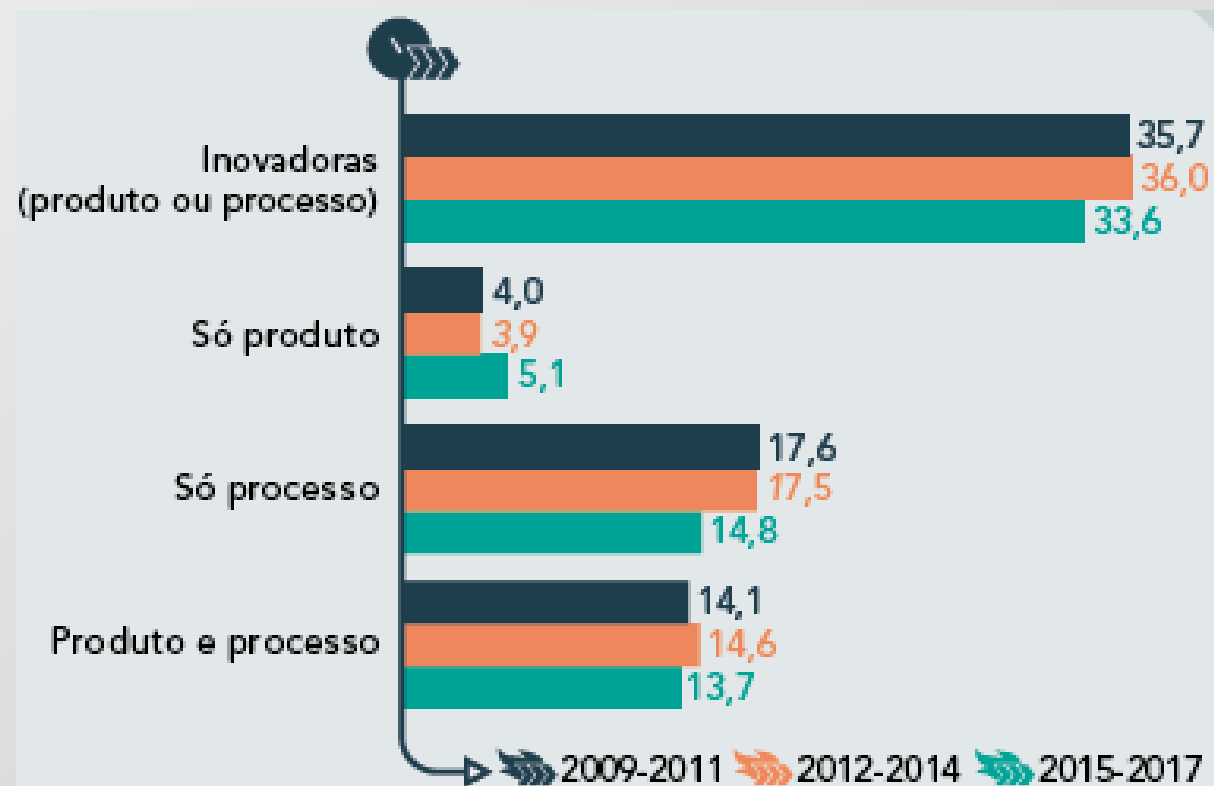
Fonte: IBGE – Contas Nacionais Anuais

Taxas de inovação 2015-2017

Total do âmbito

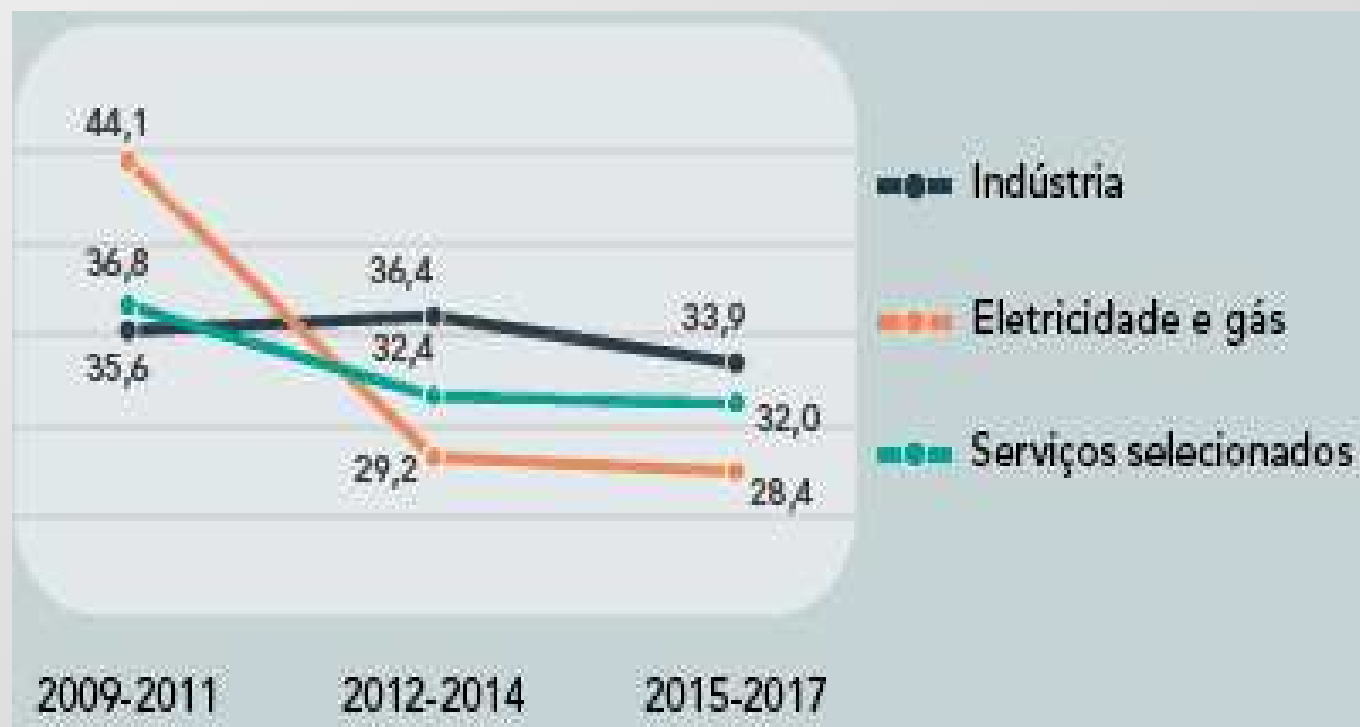
Taxa de inovação 33,6%	Taxa de inovação de processo 28,5%	Taxa de inovação de produto 18,9%
Taxa de inovação só produto 5,1%	Taxa de inovação só processo 14,8%	Taxa de inovação produto e processo 13,7%

Taxa de inovação, segundo o tipo (%)



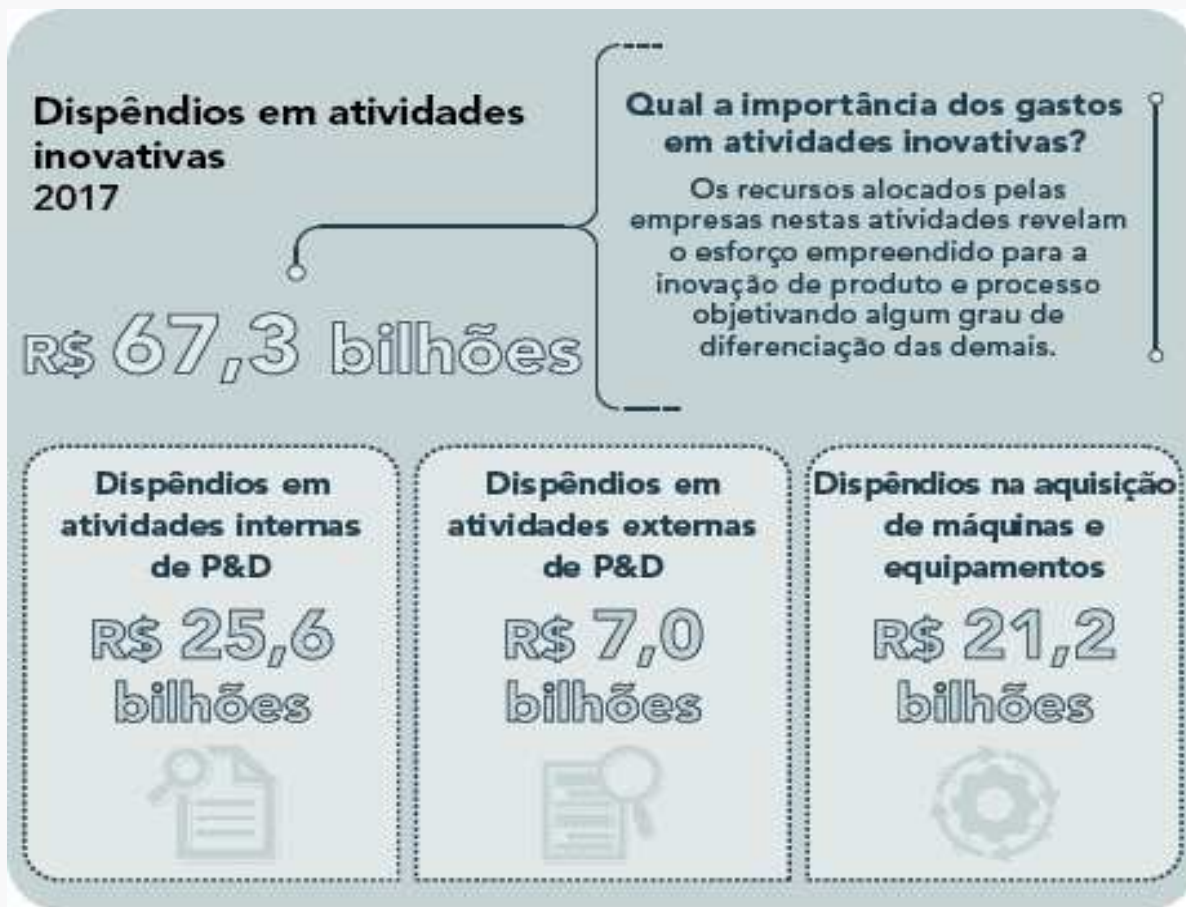
Fonte: PINTEC 2011, 2014 e 2017.

Taxa de inovação por setores de atividade (%)

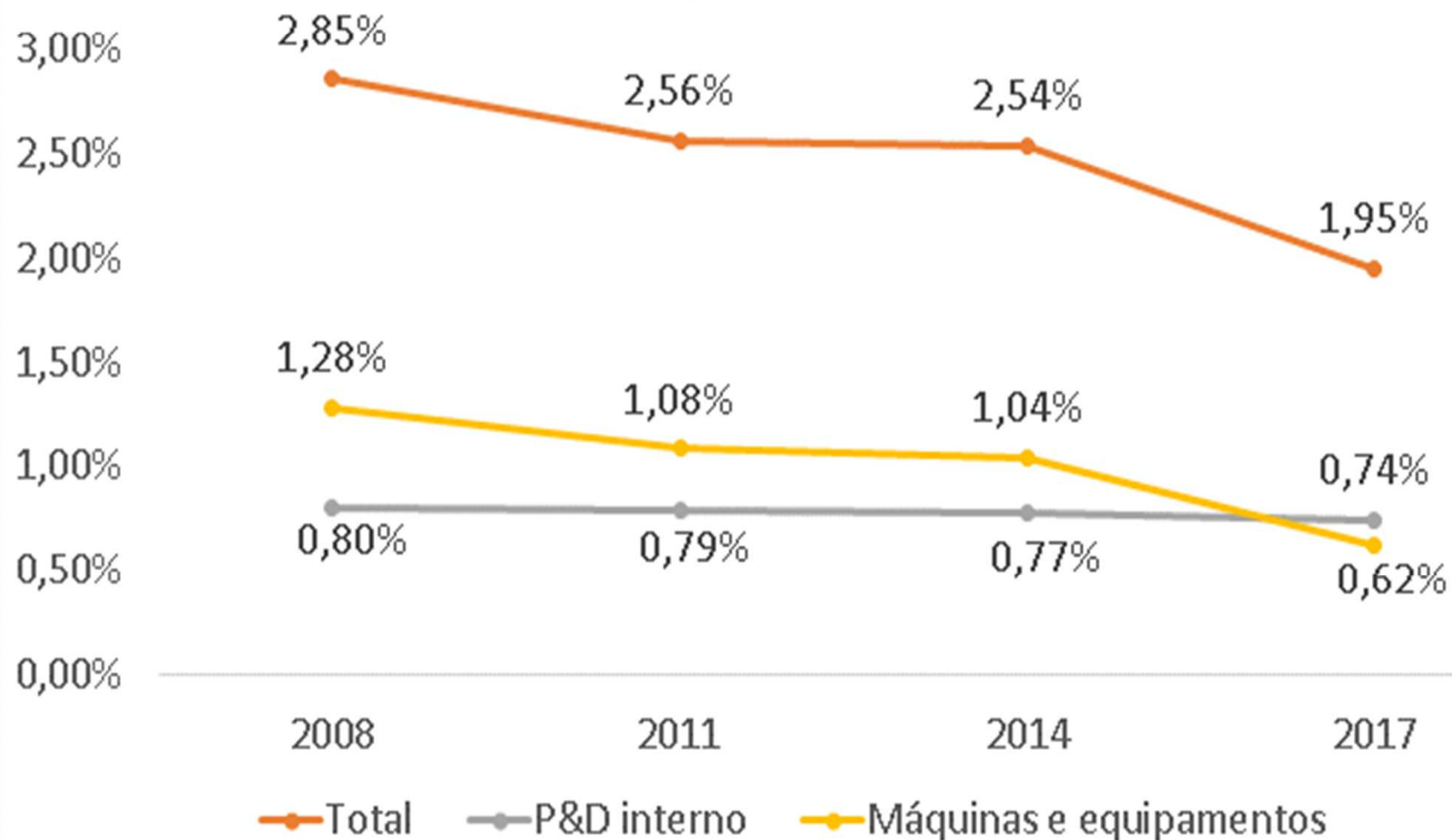


Fonte: PINTEC 2011, 2014 e 2017.

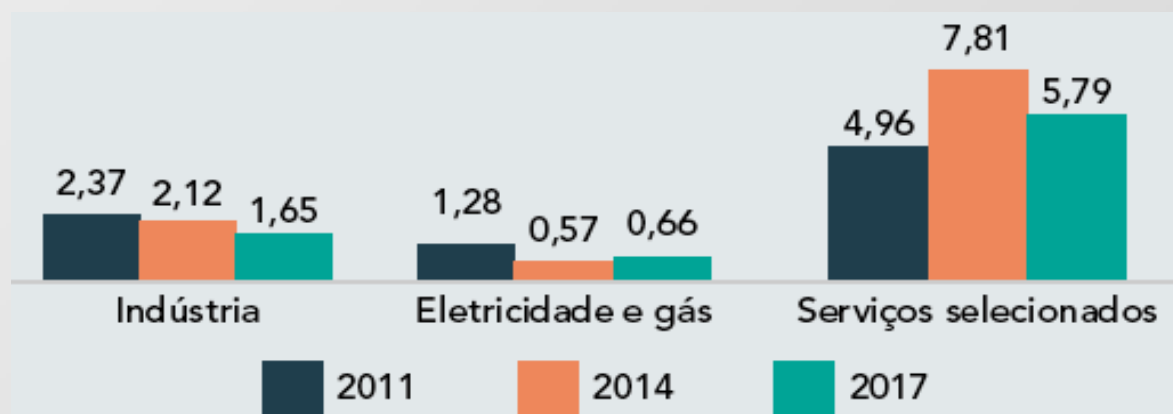
GASTOS EM ATIVIDADES INOVATIVAS



Intensidade dos gastos realizados das atividades inovativas sobre a receita líquida, por total, P&D e M&E - 2008-2017



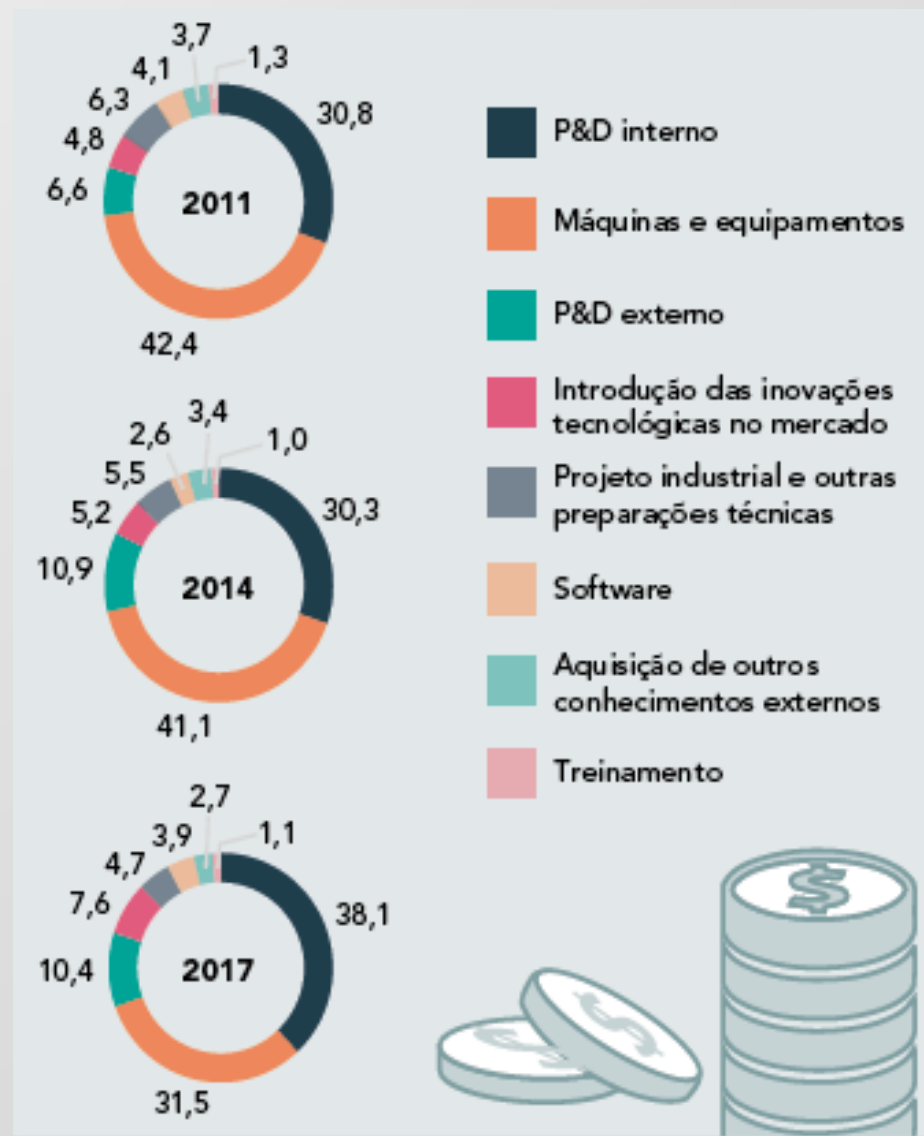
Intensidade dos gastos realizados no total das atividades inovativas sobre a receita líquida, segundo os setores de atividade (%)



Destaques	2011	2014	2017
Indústria			
Aquisição de máquinas e equipamentos	1,11	0,85 ↓	0,51 ↓
Atividades internas de P&D	0,71	0,67 ↓	0,62 ↓
Eletricidade e gás			
Aquisição de máquinas e equipamentos	0,16	0,09 ↓	0,32 ↑
Aquisição externa de P&D	0,83	0,26 ↓	0,16 ↓
Serviços selecionados			
Aquisição de máquinas e equipamentos	1,38	3,50 ↑	1,80 ↓
Atividades internas de P&D	1,82	2,13 ↑	2,40 ↑

Fonte: PINTEC 2011, 2014 e 2017.

Composição dos gastos nas atividades inovativas das empresas inovadoras (%)



Principais mudanças na composição dos gastos em atividades inovativas por setores de atividade (de 2014 para 2017):

INDÚSTRIA

Máquinas e Equipamentos: ↓ de 40,2% para 31,1%

Atividades internas de P&D: ↑ de 31,5% para 37,4%

SERVIÇOS SELECIONADOS

Máquinas e Equipamentos: ↓ de 44,8% para 31,0%

Atividades internas de P&D: ↑ de 27,2% para 41,6%

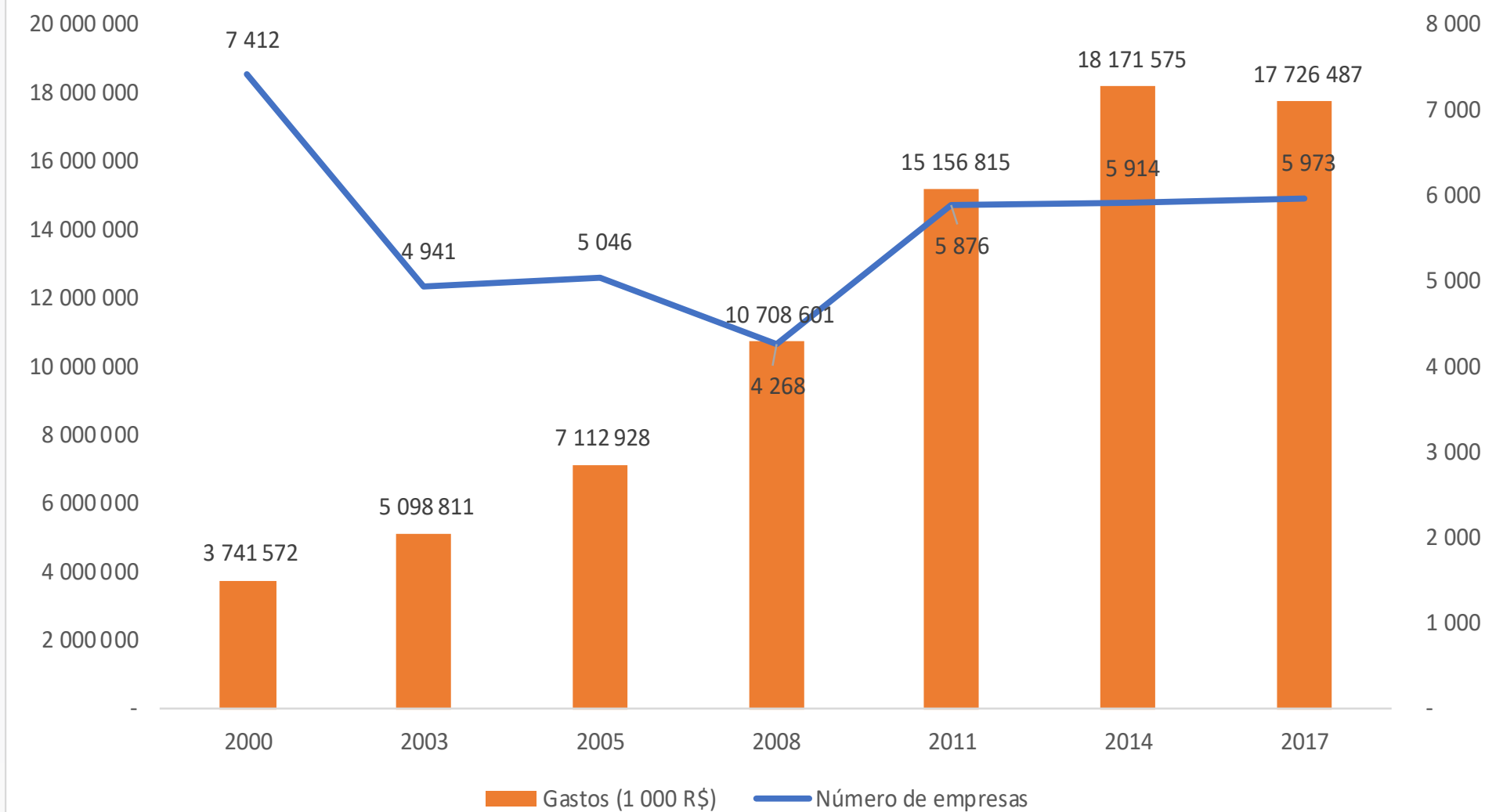
ELETRICIDADE E GÁS

Aquisição externa de P&D: ↓ de 46,0% para 24,5%

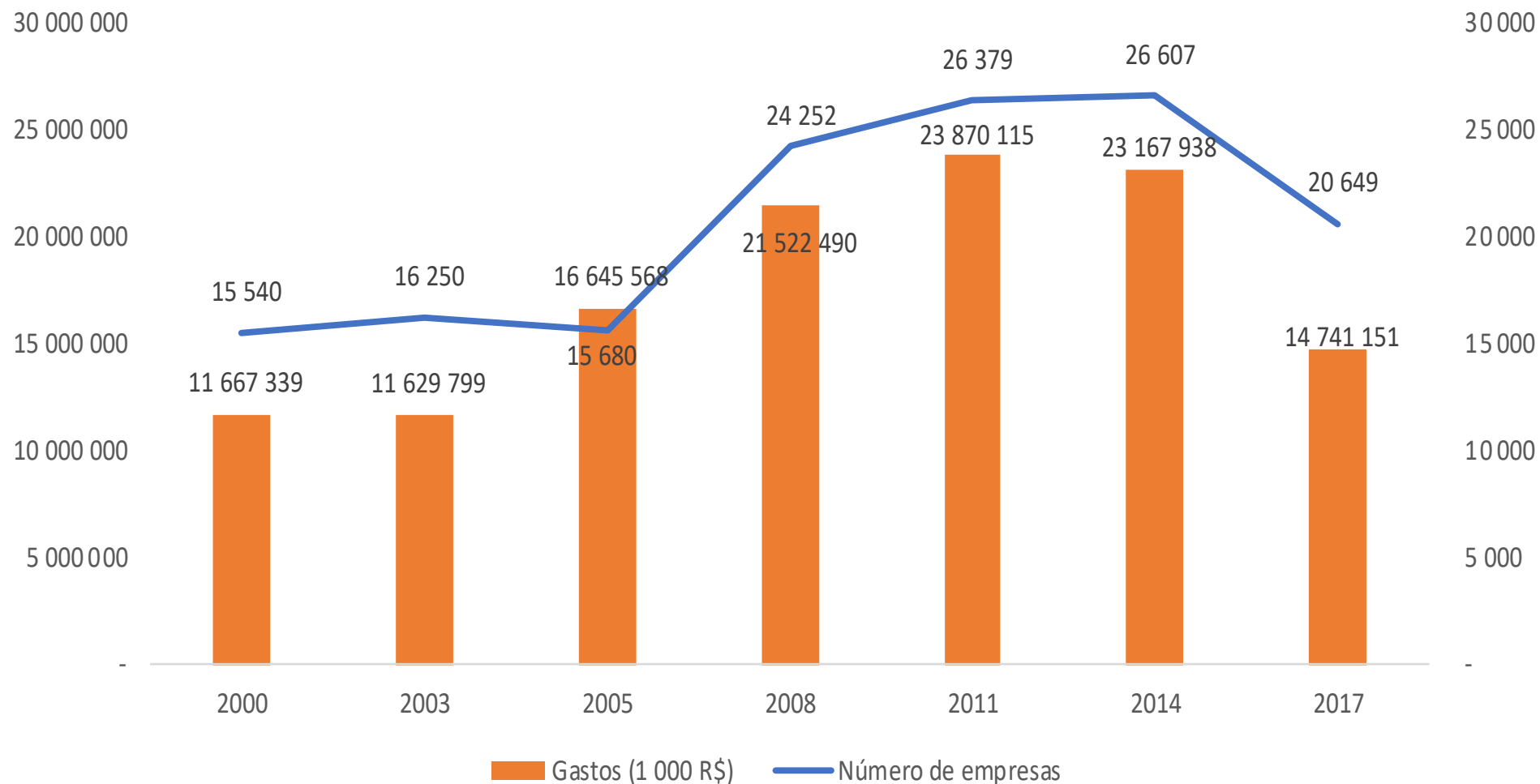
Máquinas e Equipamentos: ↑ de 15,5% para 48,6%

Atividades internas de P&D: ↓ de 30,0% para 21,1%

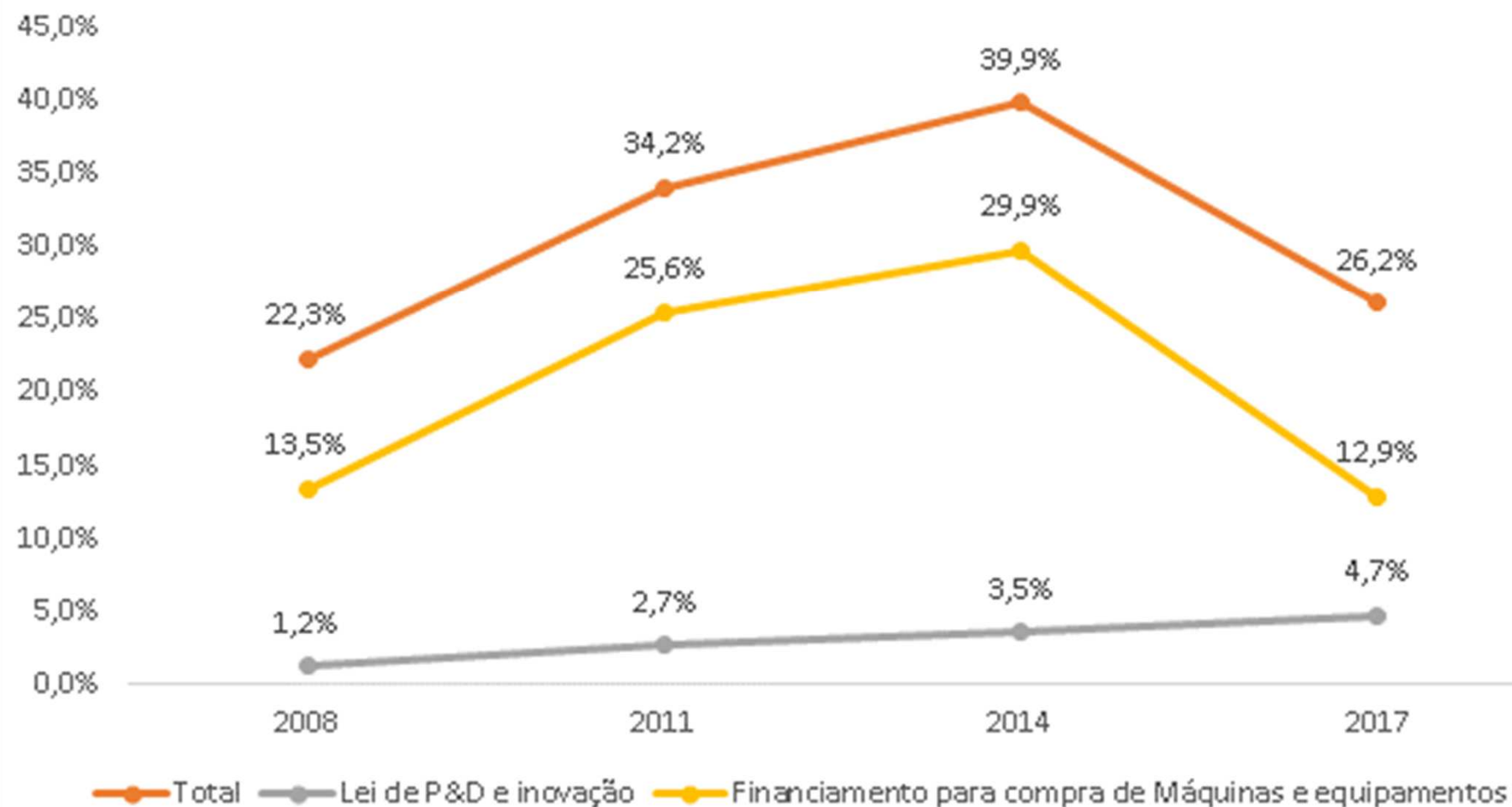
Número de empresas das indústrias extrativa e de transformação e dispêndios relacionados às atividades internas de Pesquisa e Desenvolvimento



Número de empresas das indústrias extrativa e de transformação e dispêndios relacionados à aquisição de máquinas e equipamentos



Percentual de empresas inovadoras que utilizaram programas de apoio do governo para inovar (%)



**Percentual de empresas inovadoras que
utilizaram apoio do governo (de 2012-2014 para 2015-2017):**

INDÚSTRIA

Financiamento para Máquinas e Equipamentos: **↓** de 31,4% para 14,1%

Beneficiadas pela Lei do Bem: **↑** de 3,2% para 4,3%

SERVIÇOS SELECIONADOS

Financiamento para Máquinas e Equipamentos: **↓** de 16,1% para 3,8%

Beneficiadas pela Lei do Bem : **↑** de 6,1% para 6,7%

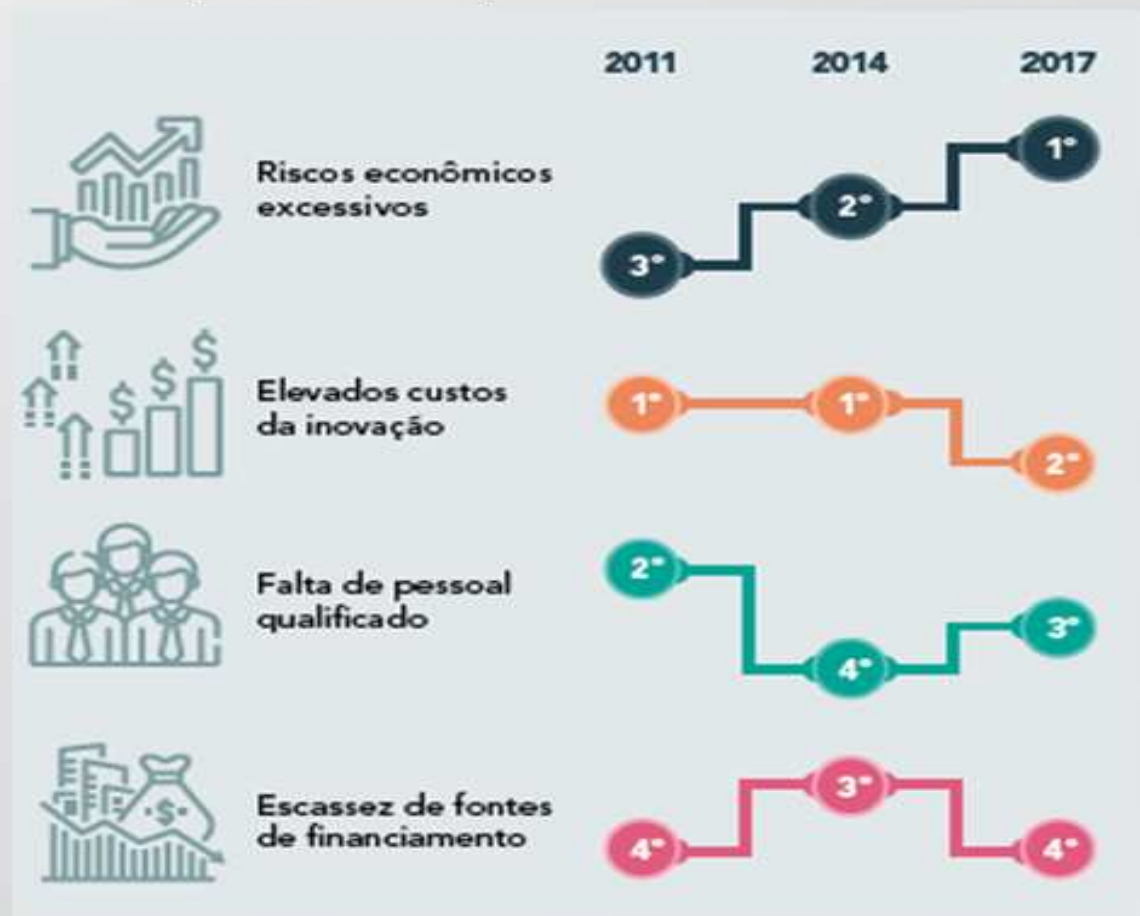
ELETRICIDADE E GÁS

Financiamento para Máquinas e Equipamentos: **↓** de 11,1% para 3,2%

Beneficiadas pela Lei do Bem : **↑** de 28,8% para 34,9%

PRINCIPAIS PROBLEMAS E OBSTÁCULOS À INOVAÇÃO

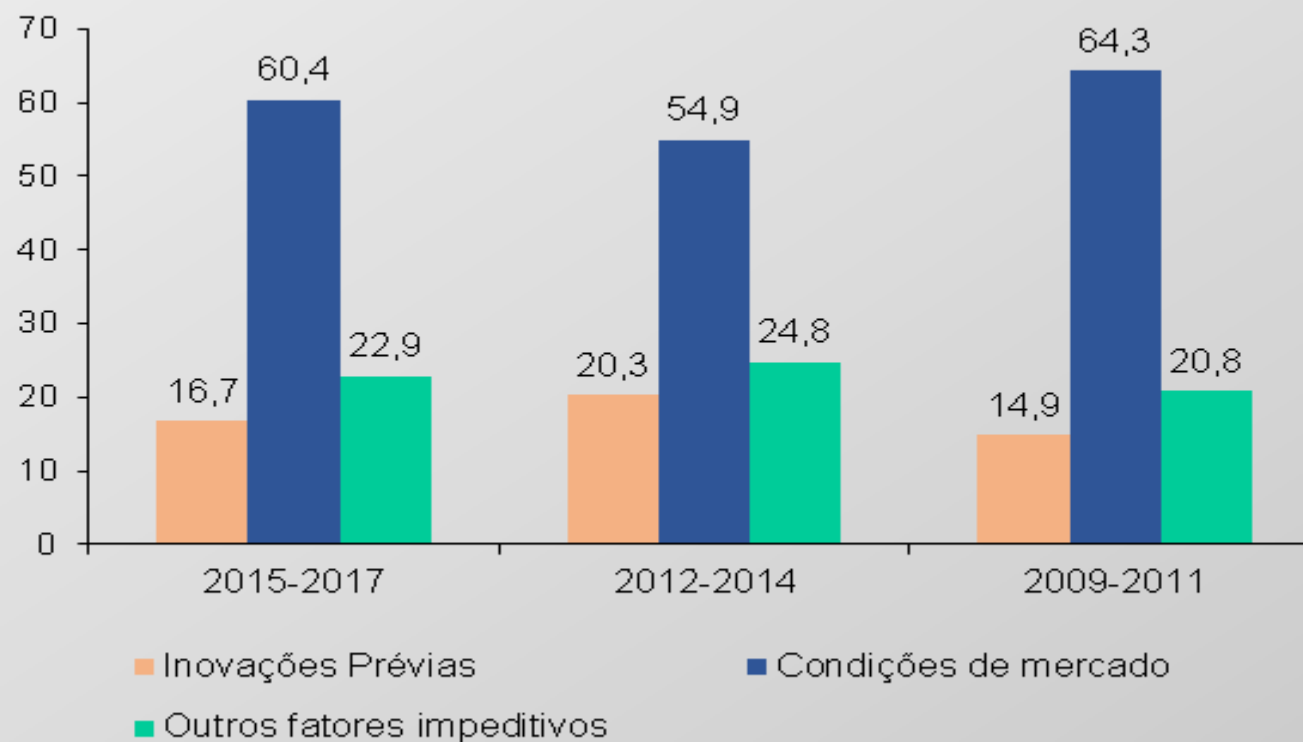
Ranking da importância dos obstáculos para inovar, segundo as empresas inovadoras (%)



Fonte: PINTEC 2011, 2014 e 2017.

PRINCIPAIS PROBLEMAS E OBSTÁCULOS À INOVAÇÃO

Razões apontadas para não inovar, segundo os setores de atividades (%)

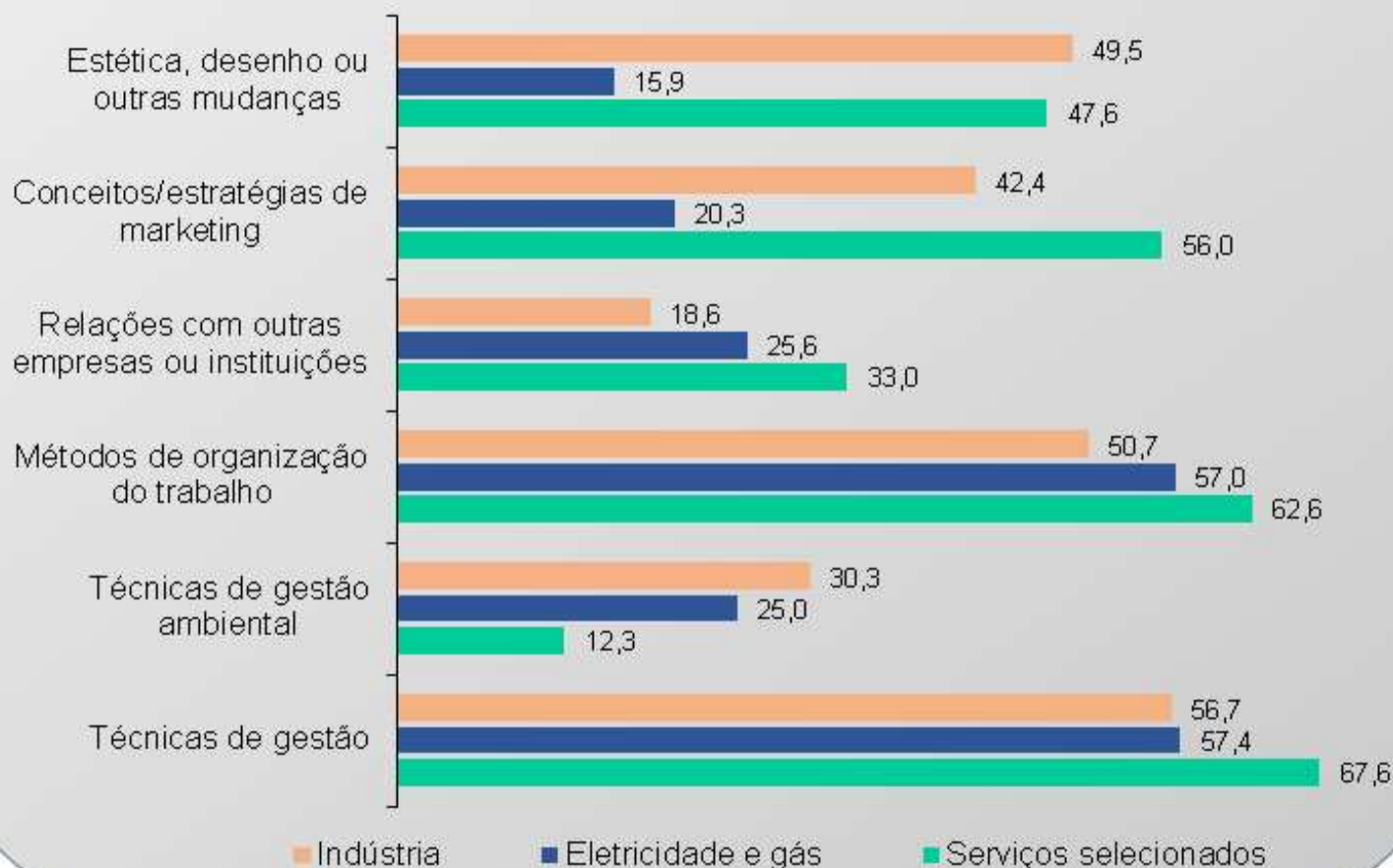


Fonte: PINTEC 2017.

INOVAÇÃO ORGANIZACIONAL E DE MARKETING



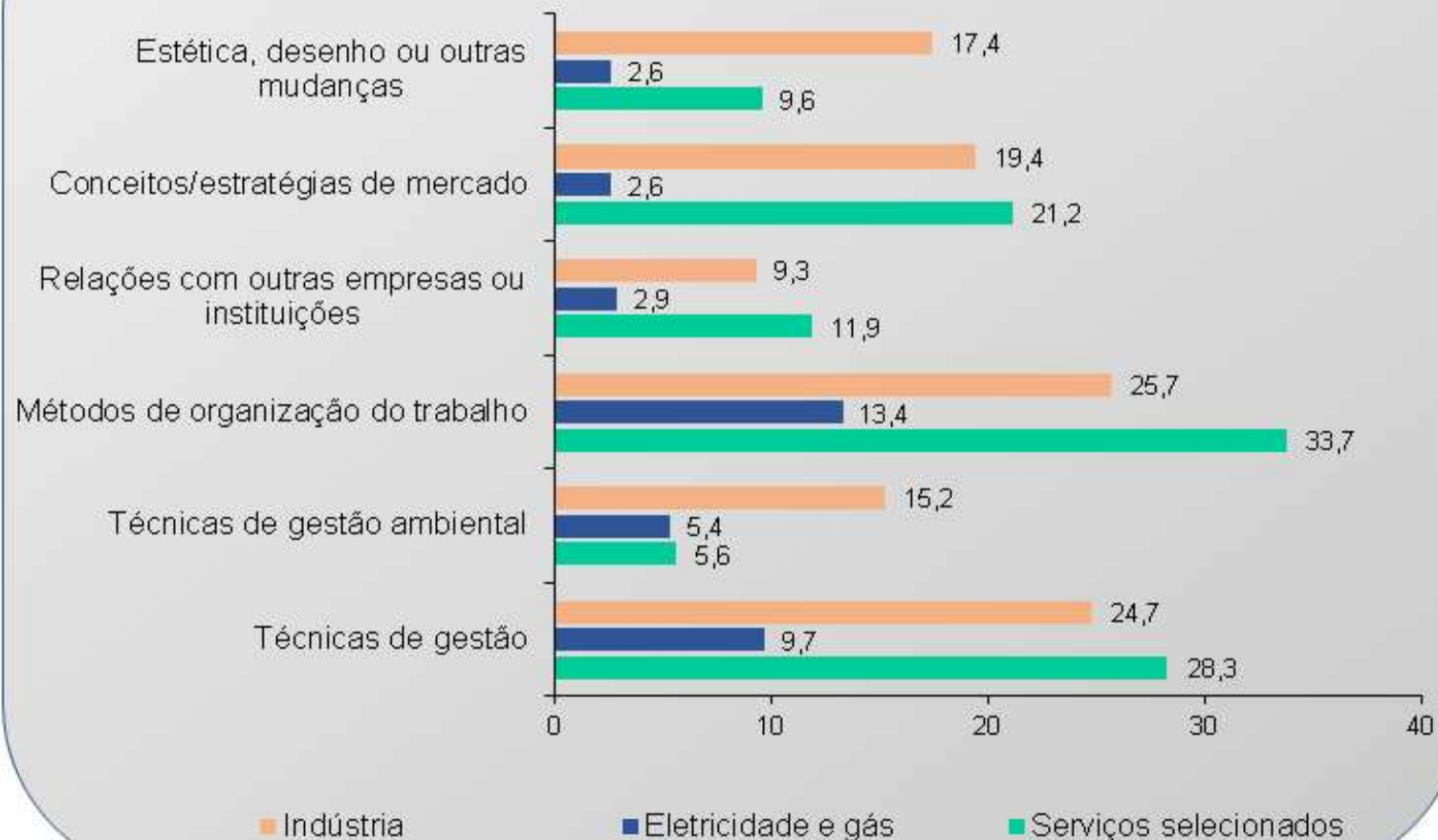
Percentual de empresas inovadoras que realizaram inovações organizacionais e de marketing – 2015-2017 (%)



Fonte: PINTEC 2017.

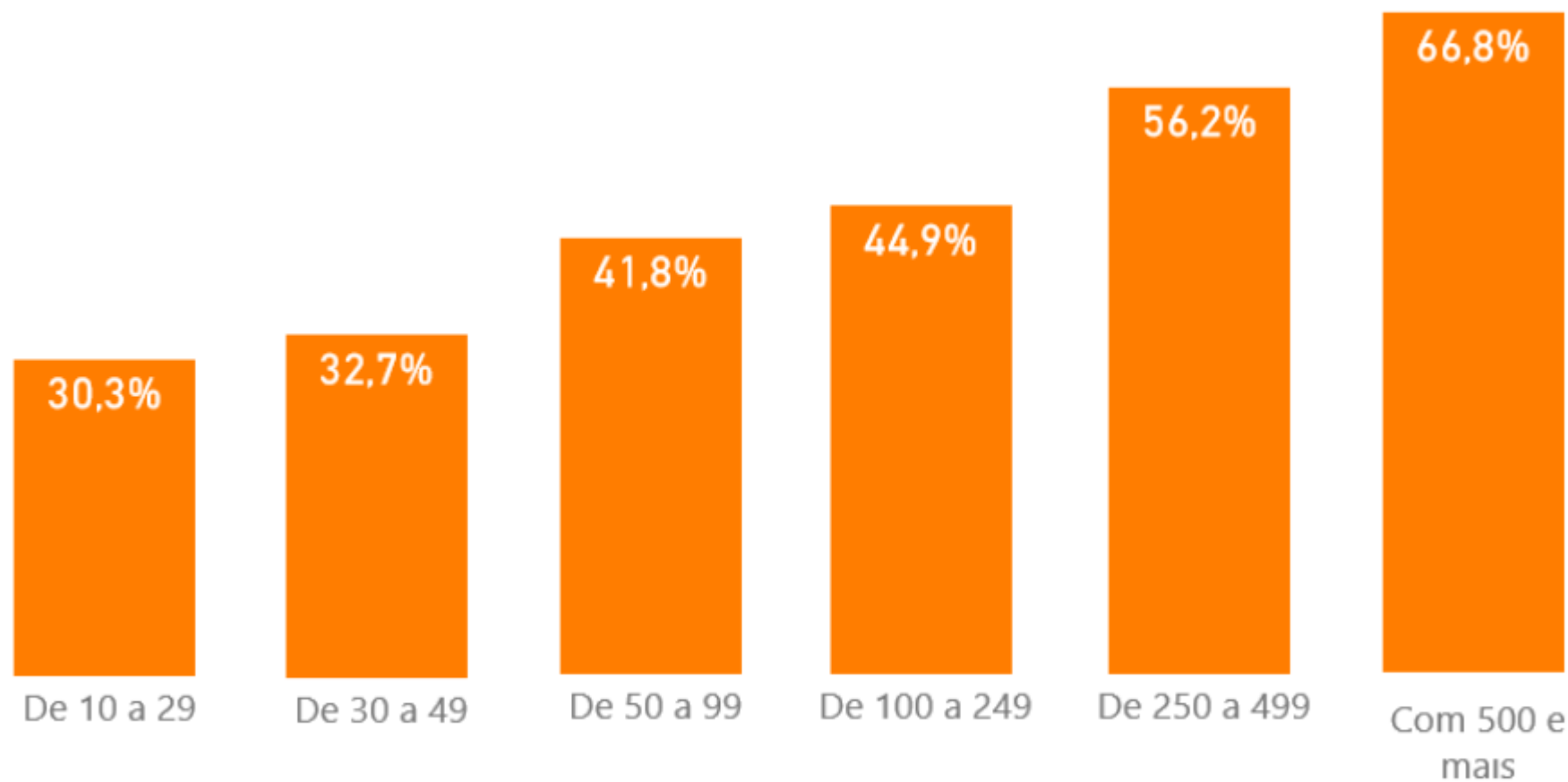
INOVAÇÃO ORGANIZACIONAL E DE MARKETING

Percentual de empresas não inovadoras e sem projetos que realizaram inovações organizacionais e de marketing – 2015-2017 (%)



Fonte: PINTEC 2017.

Taxa de inovação por faixa de pessoal ocupado – 2015-2017



Fonte: PINTEC 2017.

Número de empresas e dispêndios totais relacionados às atividades inovativas, segundo faixas de pessoal ocupado – 2015-2017



Fonte: PINTEC 2017.

Número de empresas e dispêndios relacionados às atividades internas de Pesquisa e Desenvolvimento, segundo faixas de pessoal ocupado – 2015-2017

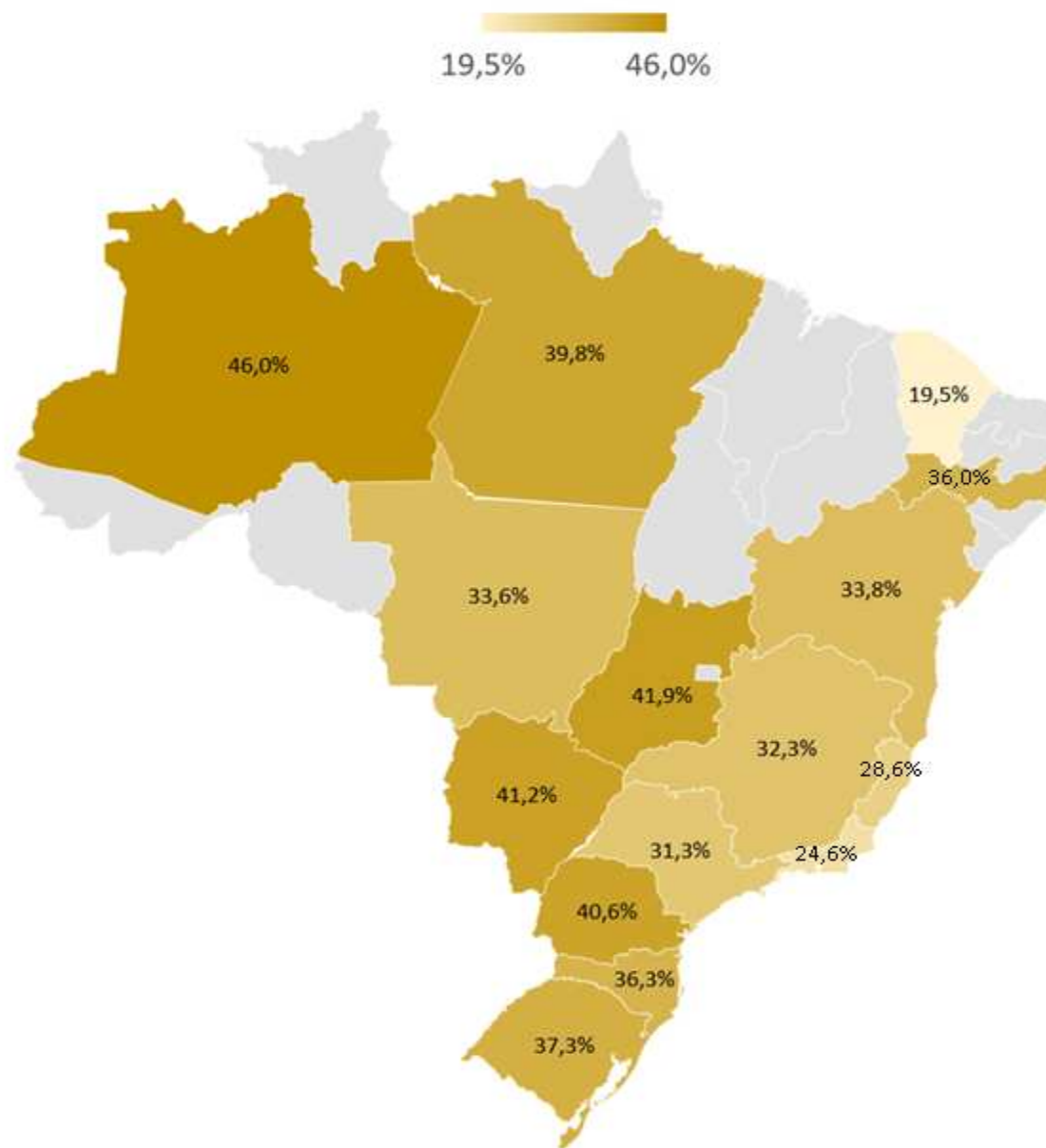


Fonte: PINTEC 2017.

PRINCIPAIS NÚMEROS POR UNIDADE DA FEDERAÇÃO

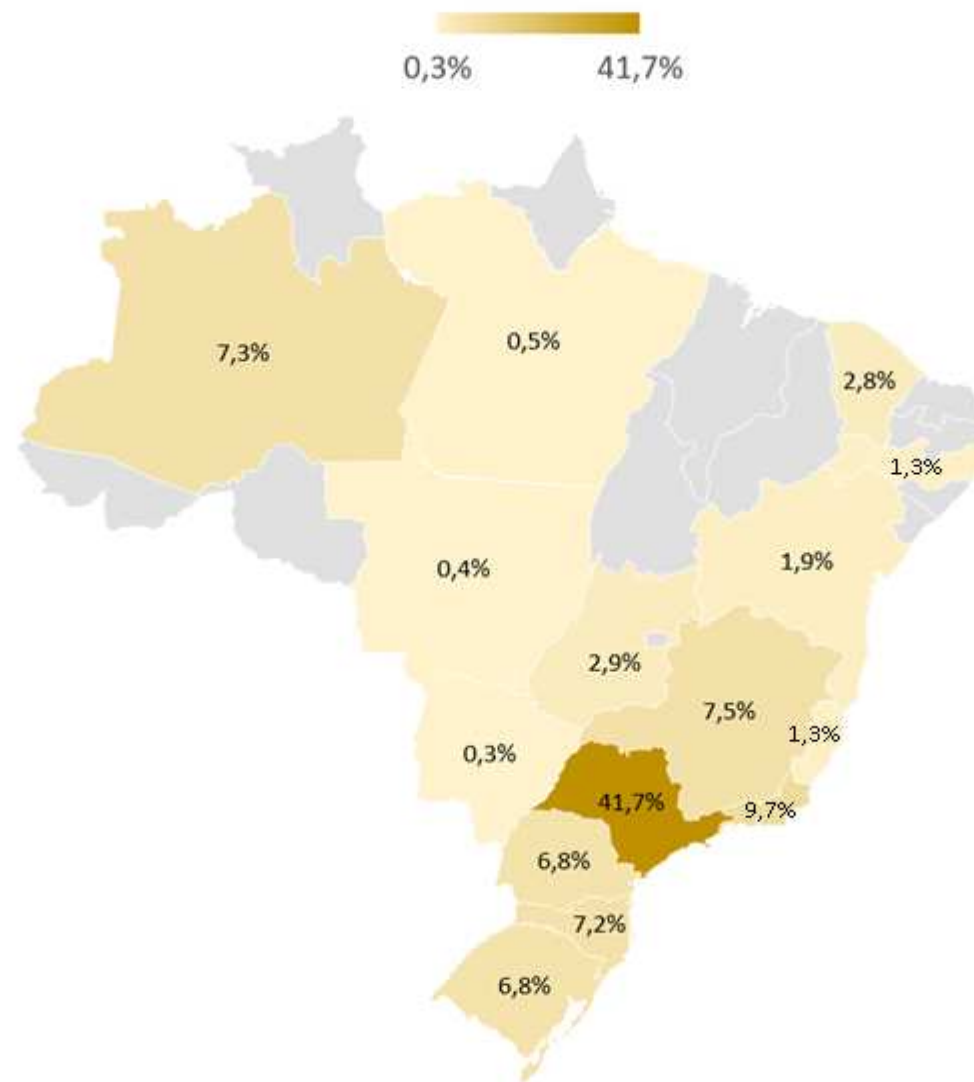
As Unidades da Federação (UFs) que fazem parte do âmbito da pesquisa são aquelas mais mais industrializadas, ou seja, aquelas que representavam 1,0% ou mais do Valor da Transformação Industrial (VTI) da indústria brasileira em 2016.

Taxa de inovação da indústria por Unidade da Federação – 2015-2017



Fonte: PINTEC 2017.

Participação das Unidades da Federação nos dispêndios da indústria realizados nas atividades inovativas – 2015-2017



Fonte: PINTEC 2017.

Obrigado!

pintec@ibge.gov.br

Equipe da PINTEC

Flávio Peixoto (flavio.peixoto@ibge.gov.br)

Márcia França Ribeiro (marcia.ribeiro@ibge.gov.br)

Filippe Gustavo Reis (gustavo.reis@ibge.gov.br)