



# Global Innovation Index 2021



## BRASIL

**57º**

Brasil ocupa o 57º lugar entre as 132 economias incluídas no GII 2021.

O Índice Global de Inovação (GII) classifica as economias mundiais de acordo com suas capacidades de inovação. Composto por cerca de 80 indicadores, agrupados em insumos e produtos de inovação, o GII visa capturar as facetas multidimensionais da inovação.

A tabela a seguir mostra as classificações do Brasil nos últimos três anos, observando-se que a disponibilidade de dados e as mudanças estruturais no modelo do GII influenciam as comparações ano a ano das classificações no Índice. O intervalo de confiança estatística para a classificação do Brasil no GII 2021 está entre as posições 53 e 59.

### Classificações do Brasil (2019–2021)

	IGI	Insumos de inovação	Produtos de inovação
2021	57	56	59
2020	62	59	64
2019	66	60	67

- O Brasil teve um desempenho melhor em insumos de inovação do que em produtos de inovação em 2021.
- Neste ano, o Brasil ocupa o 56º lugar em insumos de inovação, uma posição melhor que as de 2020 e 2019.
- Quanto aos produtos de inovação, o Brasil ocupa a 59ª posição. Esta posição é melhor que as de 2020 e 2019.

**11º**

O Brasil ocupa o 11º lugar entre as 34 economias do grupo de renda média alta.

**4º**

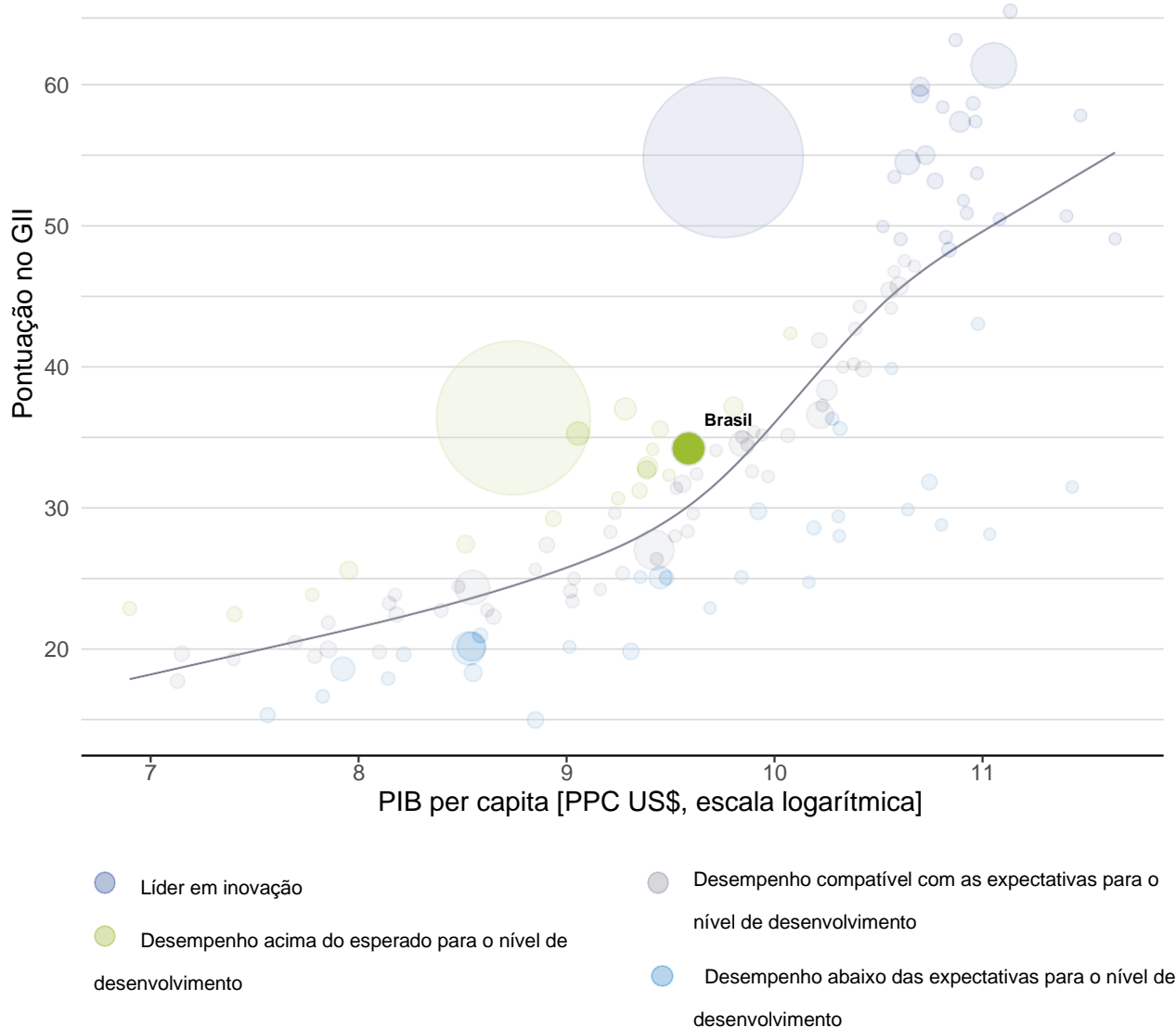
O Brasil ocupa o 4º lugar entre as 18 economias da América Latina e do Caribe.

## DESEMPENHO ESPERADO VERSUS OBSERVADO EM INOVAÇÃO

O gráfico de bolhas abaixo mostra a relação entre os níveis de renda (PIB per capita) e o desempenho em inovação (pontuação no GII). A linha de tendência indica o desempenho esperado em inovação de acordo com o nível de renda. As economias que aparecem acima da linha de tendência estão tendo um desempenho melhor do que o esperado e as que estão abaixo têm um desempenho inferior às expectativas.

Em relação ao PIB, o desempenho do Brasil está acima das expectativas para seu nível de desenvolvimento.

### A relação positiva entre inovação e desenvolvimento

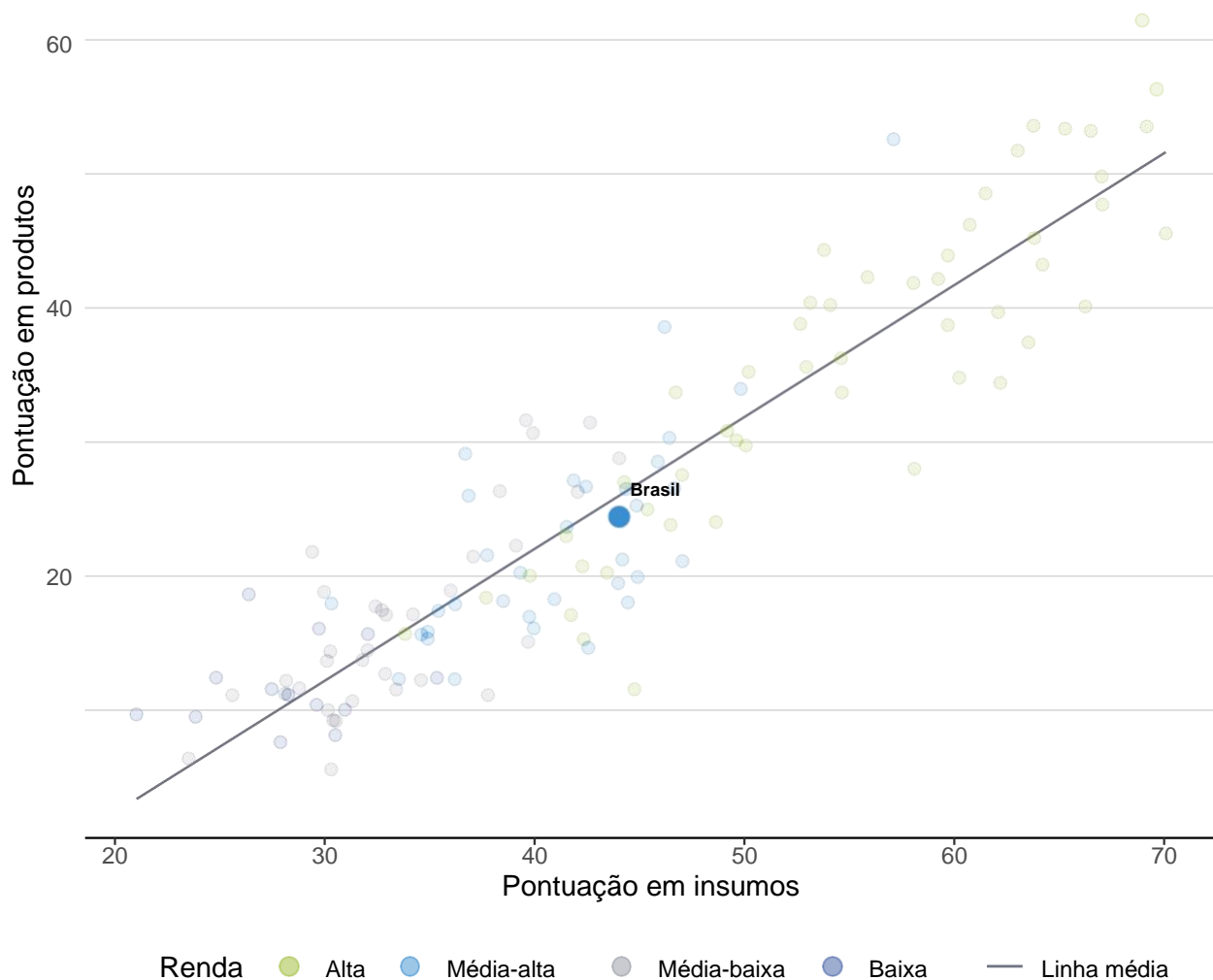


## TRADUÇÃO EFICAZ DOS INVESTIMENTOS EM INOVAÇÃO EM PRODUTOS DE INOVAÇÃO

O gráfico abaixo mostra a relação entre insumos e produtos de inovação. As economias acima da linha estão traduzindo eficazmente os investimentos onerosos em inovação em produtos mais numerosos e de melhor qualidade.

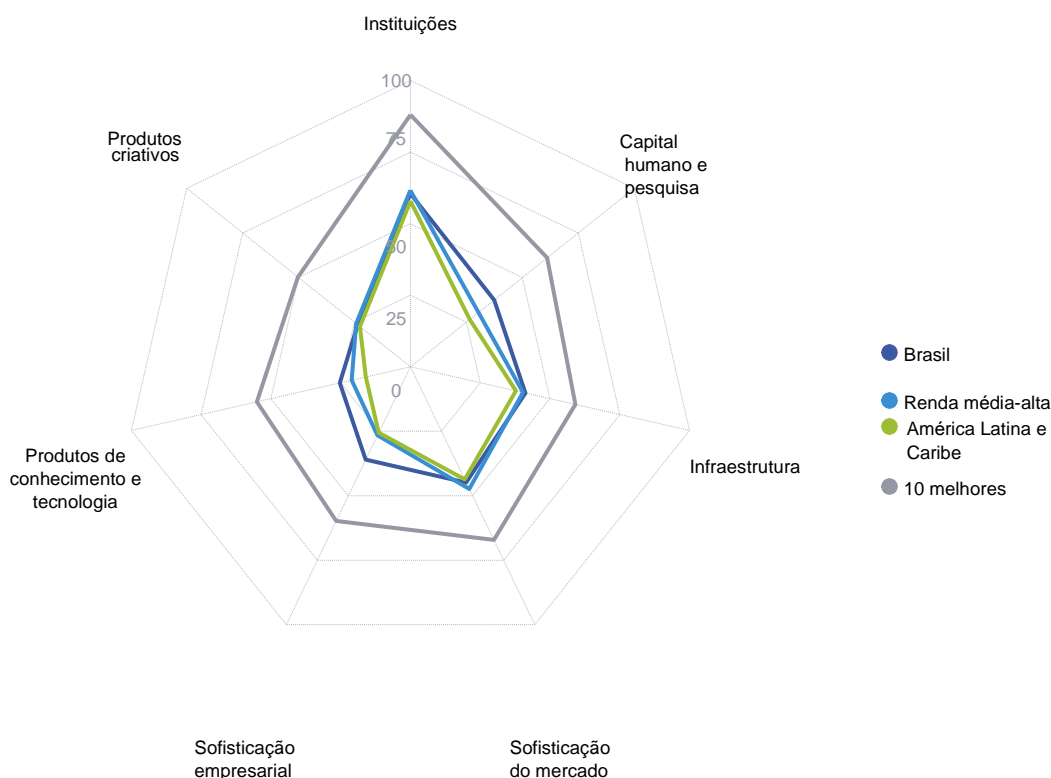
O Brasil gera menos produtos de inovação em relação ao seu nível de investimento em inovação.

### Relação entre insumos e desempenho em inovação



## COMPARAÇÃO COM OUTRAS ECONOMIAS DO GRUPO DE RENDA MÉDIA-ALTA E COM AMÉRICA LATINA E CARIBE

### Pontuação do Brasil nos sete pilares do IGI



### Economias do grupo de renda média-alta

O Brasil apresenta desempenho superior à média do grupo de renda média-alta em quatro pilares: Capital humano e pesquisa, Infraestrutura, Sofisticação empresarial e Produtos de conhecimento e tecnologia.

### América Latina e Caribe

O desempenho do Brasil está acima da média regional em todos os pilares do IGI.



## VISÃO GERAL DAS CLASSIFICAÇÕES NAS SETE ÁREAS DO IGI 2021

O Brasil tem seu melhor desempenho em Sofisticação empresarial e seu pior desempenho em Instituições.

### Classificação do Brasil nos sete pilares do IGI




Observação: A classificação mais alta possível em cada pilar é 1 (um).

## PONTOS FORTES E PONTOS FRACOS EM INOVAÇÃO

A tabela a seguir apresenta uma visão geral dos pontos fortes e fracos do Brasil no IGI 2021.

### Pontos fortes e fracos do Brasil

Pontos fortes			Pontos fracos		
Código	Nome do indicador	Classificação	Código	Nome do indicador	Classificação
2.1.1	Gastos com educação, % do PIB	11	1.3.1	Facilidade de abrir uma empresa	106
2.3.3	Investidores empresariais globais em P&D, 3 maiores, milhões de US\$	26	2.1.4	Escalas PISA em leitura, matemática e ciência	68
3.1.3	Serviços governamentais on-line	20	2.2.2	Graduados em ciência e engenharia, %	83
3.1.4	Participação eletrônica	18	2.2.3	Mobilidade de estudantes no ensino superior, %	104
4.3	Comércio, diversificação e escala do mercado	26	3.2	Infraestrutura geral	107
4.3.3	Escala do mercado interno, bi PPC US\$	8	3.2.3	Formação bruta de capital, % do PIB	116
5.3	Absorção de conhecimentos	28	4.1	Crédito	103
5.3.1	Valores pagos por uso de propriedade intelectual, % do comércio total	14	4.1.1	Facilidade de obtenção de crédito	94
5.3.2	Importações de alta tecnologia, % do comércio total	28	4.2	Investimentos	99
5.3.3	Importações de serviços de TIC, % do comércio total	30	4.3.1	Taxa tarifária aplicada, média ponderada, %	102
6.1.5	Índice H de documentos citáveis	24	5.2.4	Joint ventures/alianças estratégicas, transações/bi PIB (PPC US\$)	89
7.1.1	Marcas registradas por origem/bi PIB (PPC US\$)	27	7.2	Bens e serviços criativos	94
			7.2.2	Filmes nacionais de longa-metragem/mi hab. 15-69	84
			7.2.4	Produtos de impressão e outras mídias, % produção industrial	86

Class. produtos	Class. insumos	Renda	Região	População (milhões)	PIB (PPC US\$)	PIB per capita (PPC US\$)	Classificação no IGI 2020
59	56	Média-alta	ALC	212,6	3.078,9	14.563	62
		Pont./Valor	Classificação			Pont./Valor	Classificação
		<b>60,6</b>	<b>78</b>			<b>36,0</b>	<b>34</b>
<b>INSTITUIÇÕES</b>				<b>SOFISTICAÇÃO EMPRESARIAL</b>			
<b>1.1</b>	<b>Ambiente político</b>	53,0	85	<b>5.1</b>	<b>Profissionais do conhecimento</b>	46,1	[30]
1.1.1	Estabilidade política e operacional*	66,1	74	5.1.1	Empregos intensivos em conhecimento, %	25,2	58
1.1.2	Eficácia do governo*	46,5	86	5.1.2	Empr. que oferecem trein. formal, %	n/d	n/d
<b>1.2</b>	<b>Ambiente regulatório</b>	62,8	74	5.1.3	GERD realizados por empresas, % PIB	n/d	n/d
1.2.1	Qualidade regulatória*	38,9	82	5.1.4	GERD financiados por empresas, % PIB	43,5	35
1.2.2	Estado de direito	42,0	72	5.1.5	Mulheres com pós-graduação empregadas, %	15,3	46
1.2.3	Custo demis. Redundante	15,4	60	<b>5.2</b>	<b>Vínculos para fins de inovação</b>	21,4	61
<b>1.3</b>	<b>Ambiente de negócios</b>	65,9	80	5.2.1	Colab. em pesq. universidades e empresas	+ 39,0	81
1.3.1	Facilidade para abrir uma empresa*	81,3	106	5.2.2	Estado de desenvolvimento e penetração de clusters	+ 49,4	49
1.3.2	Facilidade de resolução de insolvência*	50,4	69	5.2.3	GERD financiados a partir do exterior, % PIB	n/d	n/d
<b>CAPITAL HUMANO E PESQUISA</b>		<b>37,5</b>	<b>48</b>	5.2.4	JVs ou aliança estratégicas/bi PIB (PPC US\$)	0,0	89
<b>2.1</b>	<b>Educação</b>	55,4	48	5.2.5	Fam. Patentes/bi PIB (PPC US\$)	0,1	56
2.1.1	Gastos com educação, % PIB	6,3	11	<b>5.3</b>	<b>Absorção de conhecimentos</b>	40,4	28
2.1.2	Fin. gov./aluno, ensino médio, % PIB/capita	21,8	35	5.3.1	Val. pagos por uso de PI, % do comércio total	2,1	14
2.1.3	Expectativa de vida escolar, anos	15,7	42	5.3.2	Importações de alta tecnologia, % do comércio total	10,5	28
2.1.4	Escalas PISA em leitura, matemática e ciência	400,0	68	5.3.3	Importação de serviços de TIC, % do comércio total	2,2	30
2.1.5	Razão aluno/professor, ensino médio	16,6	81	5.3.4	Fluxos líquidos de entrada de IED, % do PIB	3,7	34
<b>2.2</b>	<b>Ensino superior</b>	25,1	85	5.3.5	Talentos na área de pesquisa, % em empresas	26,6	46
2.2.1	Matrículas no ensino superior, % bruto	53,3	58	<b>PRODUTOS DE CONHECIMENTO E TECNOLOGIA</b>		<b>25,3</b>	<b>51</b>
2.2.2	Graduados em ciência e engenharia, %	18,4	83	<b>6.1</b>	<b>Criação de conhecimento</b>	23,0	46
2.2.3	Mobilidade de estudantes no ensino superior, %	0,2	104	6.1.1	Patentes por origem/bi PIB (PPC US\$)	1,7	41
<b>2.3</b>	<b>Pesquisa e desenvolvimento (P&amp;D)</b>	31,9	36	6.1.2	Pedidos patente via PCT por origem/bi PIB (PPC US\$)	0,2	47
2.3.1	Pesquisadores, ETI/mi hab.	887,7	53	6.1.3	Modelos de utilidade por origem/bi PIB (PPC US\$)	0,9	26
2.3.2	Gastos brutos em P&D, % PIB	1,2	34	6.1.4	Artigos técnicos e científicos/bi PIB (PPC US\$)	18,8	47
2.3.3	Invest. empresariais globais em P&D, 3 maiores/mi US\$	52,7	26	6.1.5	Índice H de documentos citáveis	37,6	24
2.3.4	Rank. univ. da QA, 3 melhores*	40,9	31	<b>6.2</b>	<b>Impacto do conhecimento</b>	35,5	40
<b>INFRAESTRUTURA</b>		<b>41,2</b>	<b>69</b>	6.2.1	Aumento da produtividade do trabalho, %	1,3	35
<b>3.1</b>	<b>Tecnologias de informação e comunicação (TICs)</b>	74,5	49	6.2.2	Novas empresas/mil hab. 15-64	1,3	76
3.1.1	Acesso a TICs*	58,9	77	6.2.3	Gastos com software, % do PIB	0,3	29
3.1.2	Uso de TICs*	61,5	60	6.2.4	Cert. qualidade ISO 9001/bi PIB (PPC US\$)	5,6	54
3.1.3	Serviços governamentais on-line*	87,1	20	6.2.5	Produtos de alta tecnologia, %	36,3	32
3.1.4	Participação eletrônica	90,5	18	<b>6.3</b>	<b>Difusão de conhecimentos</b>	17,4	62
<b>3.2</b>	<b>Infraestrutura geral</b>	20,5	107	6.3.1	Val. recebidos por uso de PI, % do comércio total	0,3	33
3.2.1	Produção de energia, GWh/mi hab.	2.967,7	67	6.3.2	Complexidade da produção e das exportações	48,8	49
3.2.2	Desempenho logístico*	43,6	55	6.3.3	Exportações de alta tecnologia, % do comércio total	3,7	44
3.2.3	Formação bruta de capital, % PIB	14,7	116	6.3.4	Exportações de serviços de TIC, % do comércio total	1,0	82
<b>3.3</b>	<b>Sustentabilidade ecológica</b>	28,6	64	<b>PRODUTOS CRIATIVOS</b>		<b>23,5</b>	<b>66</b>
3.3.1	PIB/unidade de uso de energia	11,1	56	<b>7.1</b>	<b>Ativos intangíveis</b>	35,3	51
3.3.2	Desempenho ambiental*	51,2	53	7.1.1	Marcas registradas por origem/bi PIB (PPC US\$)	67,9	27
3.3.3	Cert. ambientais ISO 14001/bi PIB (PPC US\$)	0,9	68	7.1.2	Valor de marcas globais, 5000 mais valiosas, % PIB	36,1	41
<b>SOFISTICAÇÃO DO MERCADO</b>		<b>44,9</b>	<b>75</b>	7.1.3	Desenhos industriais por origem/bi PIB (PPC US\$)	1,3	59
<b>4.1</b>	<b>Crédito</b>	30,5	103	7.1.4	TIC e criação de modelos organizacionais	+ 52,6	69
4.1.1	Facilidade de obtenção de crédito*	50,0	94	<b>7.2</b>	<b>Bens e serviços criativos</b>	6,8	94
4.1.2	Crédito interno para o setor privado, % PIB	63,7	53	7.2.1	Exp. serviços culturais e criativos, % do com. total	0,5	48
4.1.3	Empréstimos brutos de microfinanciamento, % PIB	0,1	58	7.2.2	Filmes nac. Longa-metragem/mi hab. 15-69	1,1	84
<b>4.2</b>	<b>Investimentos</b>	23,2	99	7.2.3	Merc. entretenimento e mídia/mil hab. 15-69	7,8	40
4.2.1	Facilidade de proteção de investidores minoritários*	62,0	60	7.2.4	Prod. impressão e outras mídias, % prod. industrial	0,5	86
4.2.2	Capitalização de mercado, % PIB	53,1	33	7.2.5	Exportações de produtos criativos, % do com. total	0,3	70
4.2.3	Investidores de cap. de risco, transações/bi PIB (PPC US\$)	0,0	57	<b>7.3</b>	<b>Criatividade on-line</b>	16,7	69
4.2.4	Recebedores de cap. de risco, transações/bi PIB (PPC US\$)	0,0	55	7.3.1	Domínios gen. de alto nível (TLDs)/mil hab. 15-69	1,6	87
<b>4.3</b>	<b>Comércio, concorrência e escala do mercado</b>	80,8	26	7.3.2	TLDs de código de país/mil hab. 15-69	8,6	42
4.3.1	Taxa tarifária aplicada, média ponderada, %	8,0	102	7.3.3	Edições na Wikipedia/mi hab 15-69	42,8	81
4.3.2	Diversificação da indústria nacional	94,8	28	7.3.4	Criação de aplicativos móveis/bi PIB (PPC US\$)	15,0	37
4.3.3	Escala do mercado interno, bi (PPC US\$)	3.078,9	8				

Obs.: ● indica um ponto forte; ○ um ponto fraco; ◆ um ponto forte do grupo de renda; ◇ um ponto fraco do grupo de renda; \* um índice; † uma pergunta de pesquisa. ⌚ indica que os dados do país são anteriores ao ano base; para mais detalhes, incluindo o ano dos dados, consulte o Apêndice IV em <http://globalinnovationindex.org>. Colchetes [ ] indicam que os requisitos de cobertura mínima de dados (CMD) não foram atendidos no nível de subpilar ou pilar.

## DISPONIBILIDADE DE DADOS

As tabelas a seguir relacionam dados ausentes ou desatualizados para o Brasil.

### Dados ausentes para o Brasil

Código	Nome do indicador	Ano da economia	Ano do modelo	Fonte
5.1.2	Empresas que oferecem treinamento formal, %	n/d	2019	Banco Mundial
5.1.3	GERD realizados por empresas, % PIB	n/d	2019	Instituto de Estatística da UNESCO; Eurostat; OCDE - Principais Indicadores de Ciência e Tecnologia
5.2.3	GERD financiados a partir do exterior, % PIB	n/d	2018	Instituto de Estatística da UNESCO

### Dados desatualizados para o Brasil

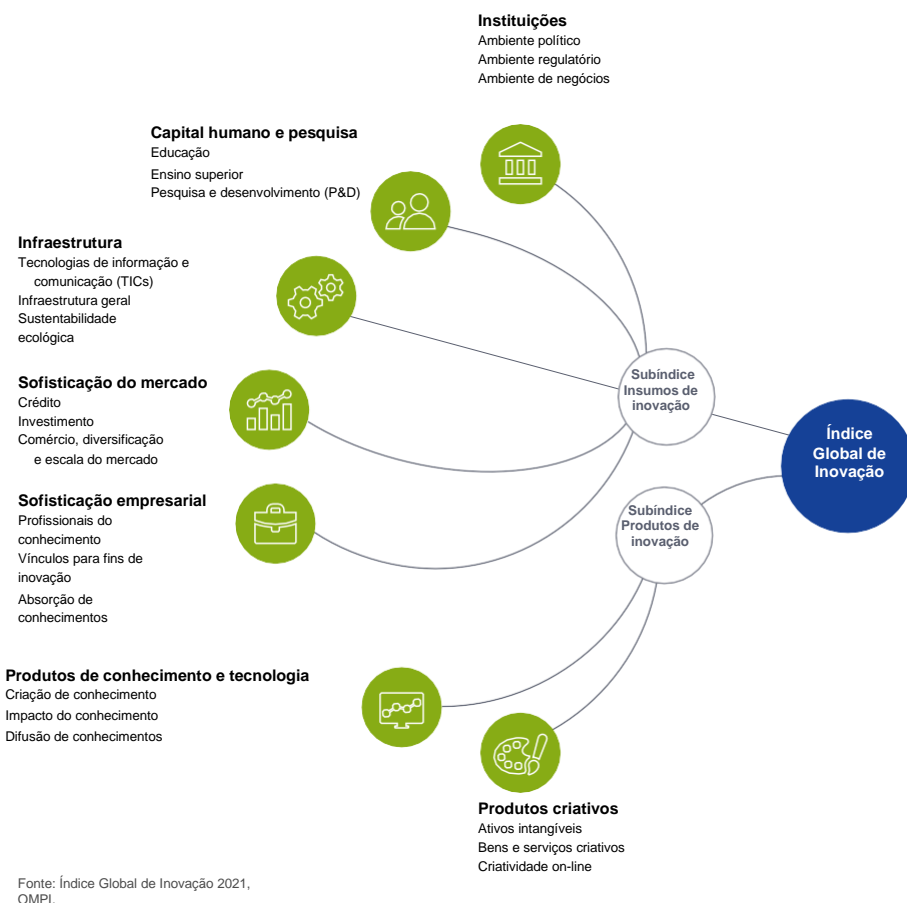
Código	Nome do indicador	Ano da economia	Ano do modelo	Fonte
2.1.5	Razão aluno-professor, ensino médio	2018	2019	Instituto de Estatística da UNESCO
2.3.1	Pesquisadores, ETI/mi hab.	2014	2019	Instituto de Estatística da UNESCO; Eurostat; OCDE - Principais Indicadores de Ciência e Tecnologia
2.3.2	Gastos brutos em P&D, % do PIB	2018	2019	Instituto de Estatística da UNESCO; Eurostat; OCDE - Principais Indicadores de Ciência e Tecnologia
5.3.5	Talentos na área de pesquisa, % em empresas	2014	2019	Instituto de Estatística da UNESCO; Eurostat; OCDE - Principais Indicadores de Ciência e Tecnologia



## SOBRE O ÍNDICE GLOBAL DE INOVAÇÃO

O Índice Global de Inovação (IGI) é publicado pela Organização Mundial da Propriedade Intelectual (OMPI), uma agência especializada das Nações Unidas.

Reconhecendo que a inovação é um fator crucial para o desenvolvimento econômico, o IGI visa fornecer um ranking de inovação e uma análise detalhada abrangendo cerca de 130 economias. Ao longo da última década, o IGI se consolidou como uma referência em inovação e uma "ferramenta de ação" para as economias que o incorporam às suas agendas de inovação.



O Índice é uma classificação das capacidades e resultados da inovação nas economias mundiais. Ele mede a inovação com base em critérios que incluem instituições, capital humano e pesquisa, infraestrutura, crédito, investimento, vínculos, criação, absorção e difusão de conhecimentos e produtos criativos.

O IGI tem dois subíndices, o Subíndice de Insumos de Inovação e o Subíndice de Produtos de Inovação, e sete pilares, cada um formado por três subpilares.