

05.05.2021

Boletim SESI

COVID-19

**VAMOS JUNTOS
SUPERAR
ESSA CRISE.**

**A INDÚSTRIA NO COMBATE
À COVID-19.**

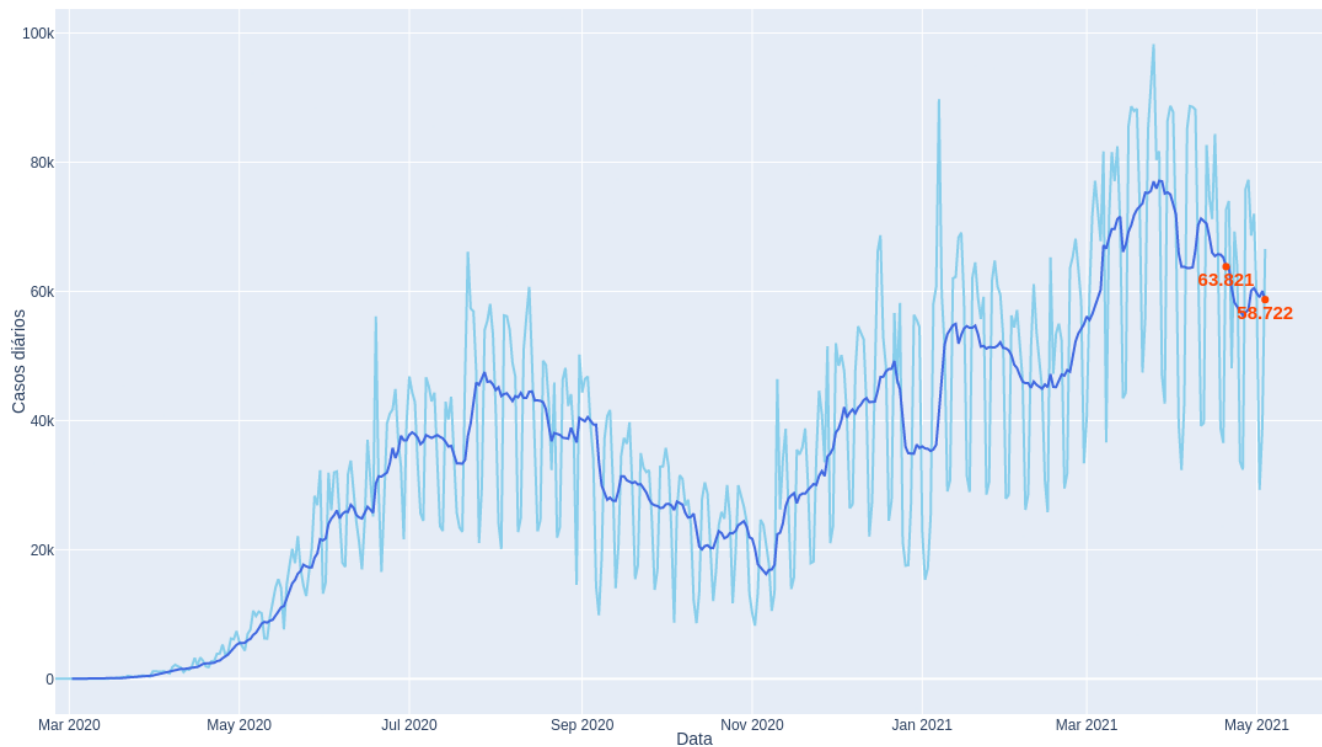


**VAMOS JUNTOS
SUPERAR
ESSA CRISE.**

A INDÚSTRIA NO COMBATE
À COVID-19.

Entre 20 de abril e 4 de maio, a média móvel nacional de casos (7 dias) apresentou queda de 63.021 para 58.722 novos casos confirmados diariamente (**redução de 6,8%**).

Casos diários - Brasil (até 04/05/2021)



**VAMOS JUNTOS
SUPERAR
ESSA CRISE.**

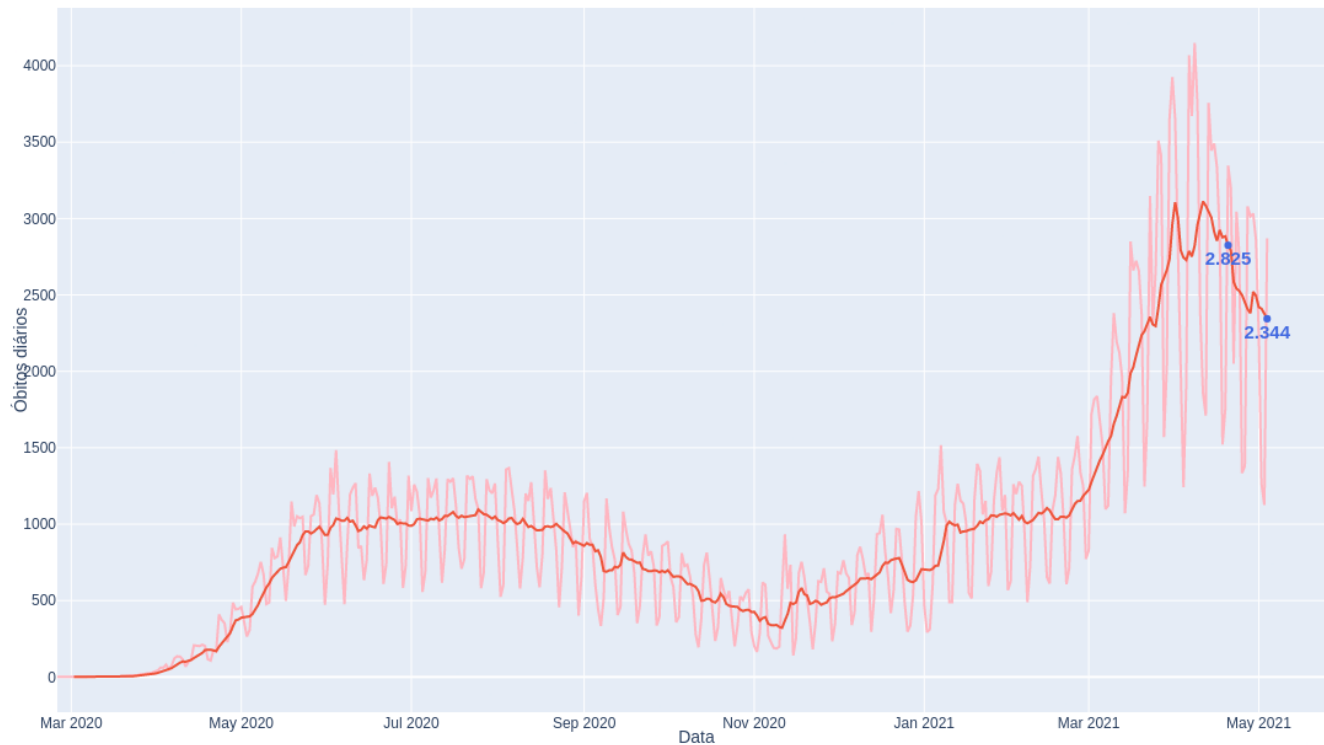
A INDÚSTRIA NO COMBATE
À COVID-19.

**VAMOS JUNTOS
SUPERAR
ESSA CRISE.**

A INDÚSTRIA NO COMBATE
À COVID-19.

No mesmo período, a média de óbitos apresentou redução de 2.825 para 2.344 óbitos diários no mesmo período (**redução de 17,0%**).

Óbitos diários - Brasil (até 04/05/2021)



**VAMOS JUNTOS
SUPERAR
ESSA CRISE.**

**A INDÚSTRIA NO COMBATE
À COVID-19.**

**VAMOS JUNTOS
SUPERAR
ESSA CRISE.**

A INDÚSTRIA NO COMBATE
À COVID-19.

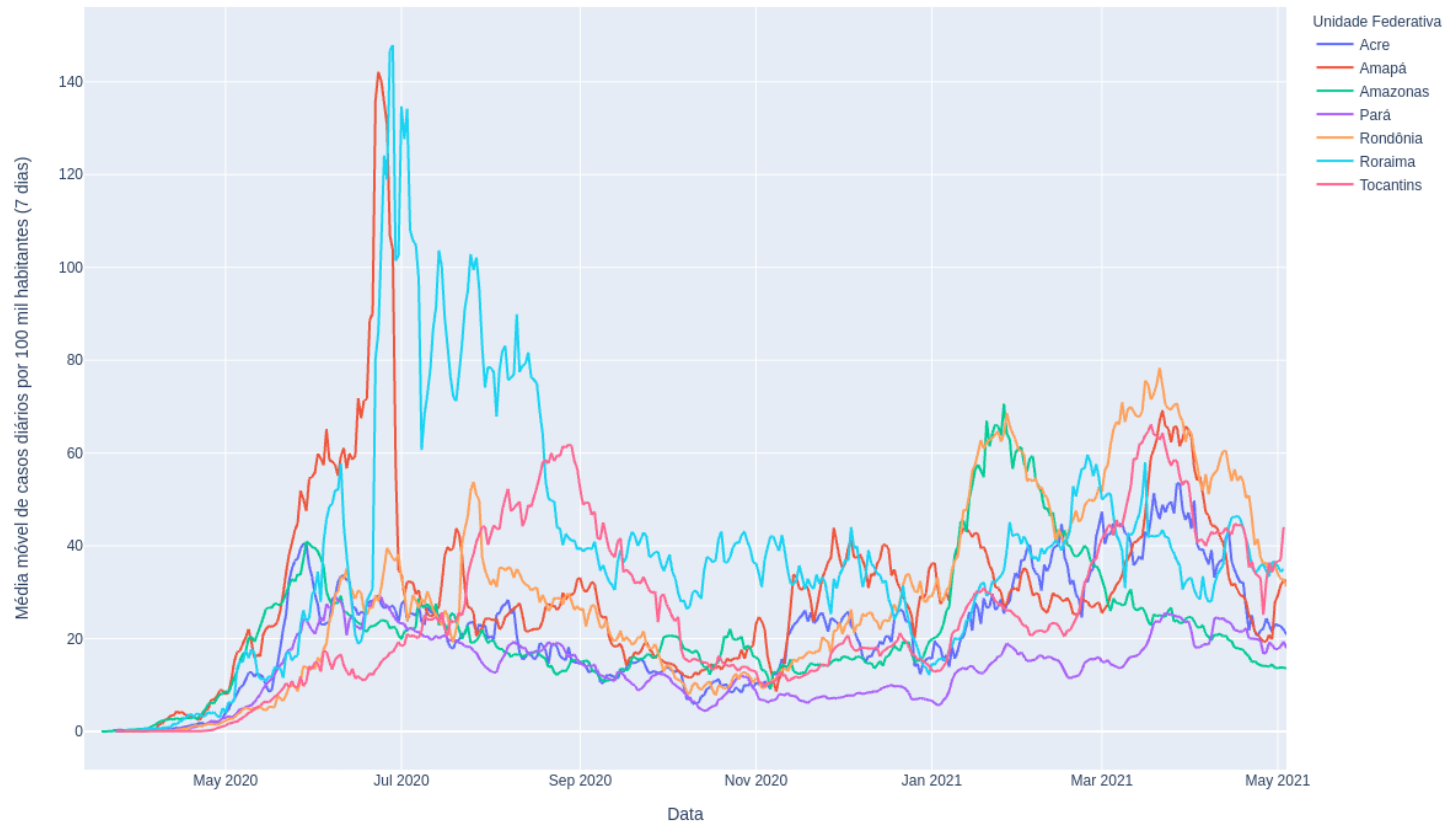
Em 4 de maio, o **Ceará era a unidade federativa com a maior proporção de casos confirmados** em relação à população, com uma média móvel de 49,2 novos casos confirmados por 100 mil habitantes, por dia.

**VAMOS JUNTOS
SUPERAR
ESSA CRISE.**

A INDÚSTRIA NO COMBATE
À COVID-19.

Sergipe era segunda unidade federativa com mais casos em proporção da população, com média móvel de 45,6 casos confirmados diariamente por 100 mil habitantes.

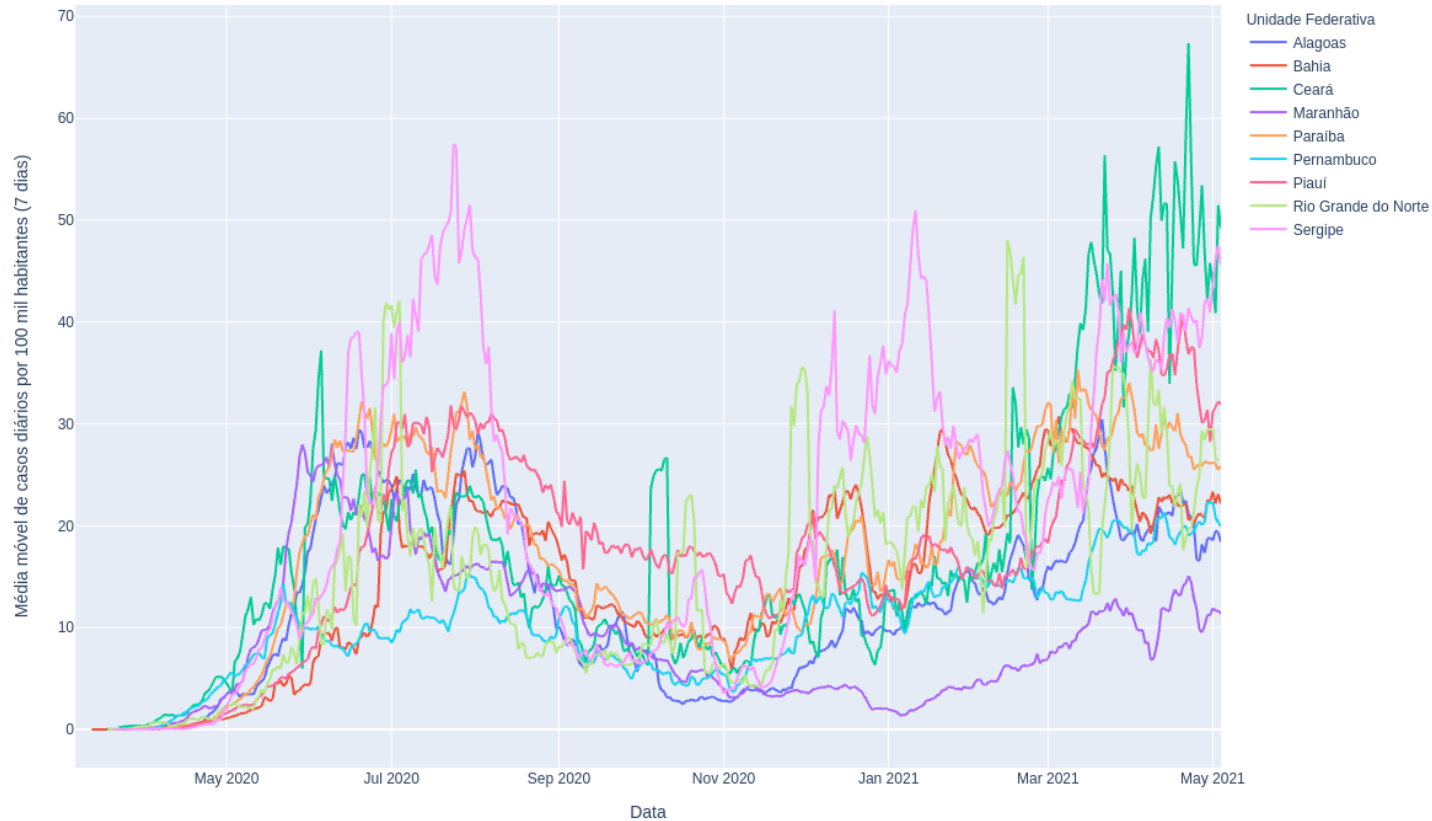
Média móvel de casos diários por 100 mil habitantes nas unidades federativas - Região Norte (até 04/05/2021)



**VAMOS JUNTOS
SUPERAR
ESSA CRISE.**

**A INDÚSTRIA NO COMBATE
À COVID-19.**

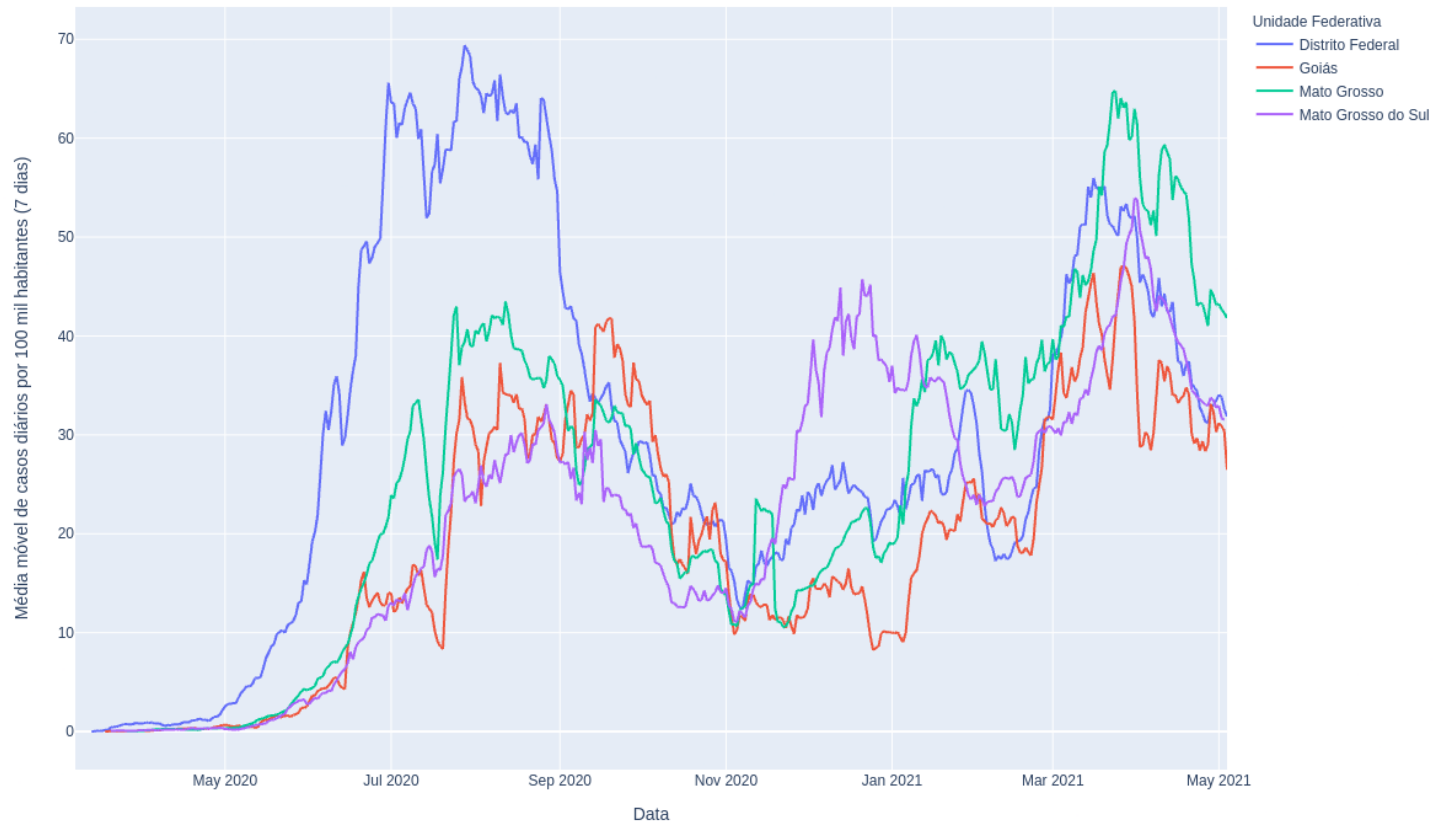
Média móvel de casos diários por 100 mil habitantes nas unidades federativas - Região Nordeste (até 04/05/2021)



**VAMOS JUNTOS
SUPERAR
ESSA CRISE.**

**A INDÚSTRIA NO COMBATE
À COVID-19.**

Média móvel de casos diários por 100 mil habitantes nas unidades federativas - Região Centro-Oeste (até 04/05/2021)



**VAMOS JUNTOS
SUPERAR
ESSA CRISE.**

**A INDÚSTRIA NO COMBATE
À COVID-19.**

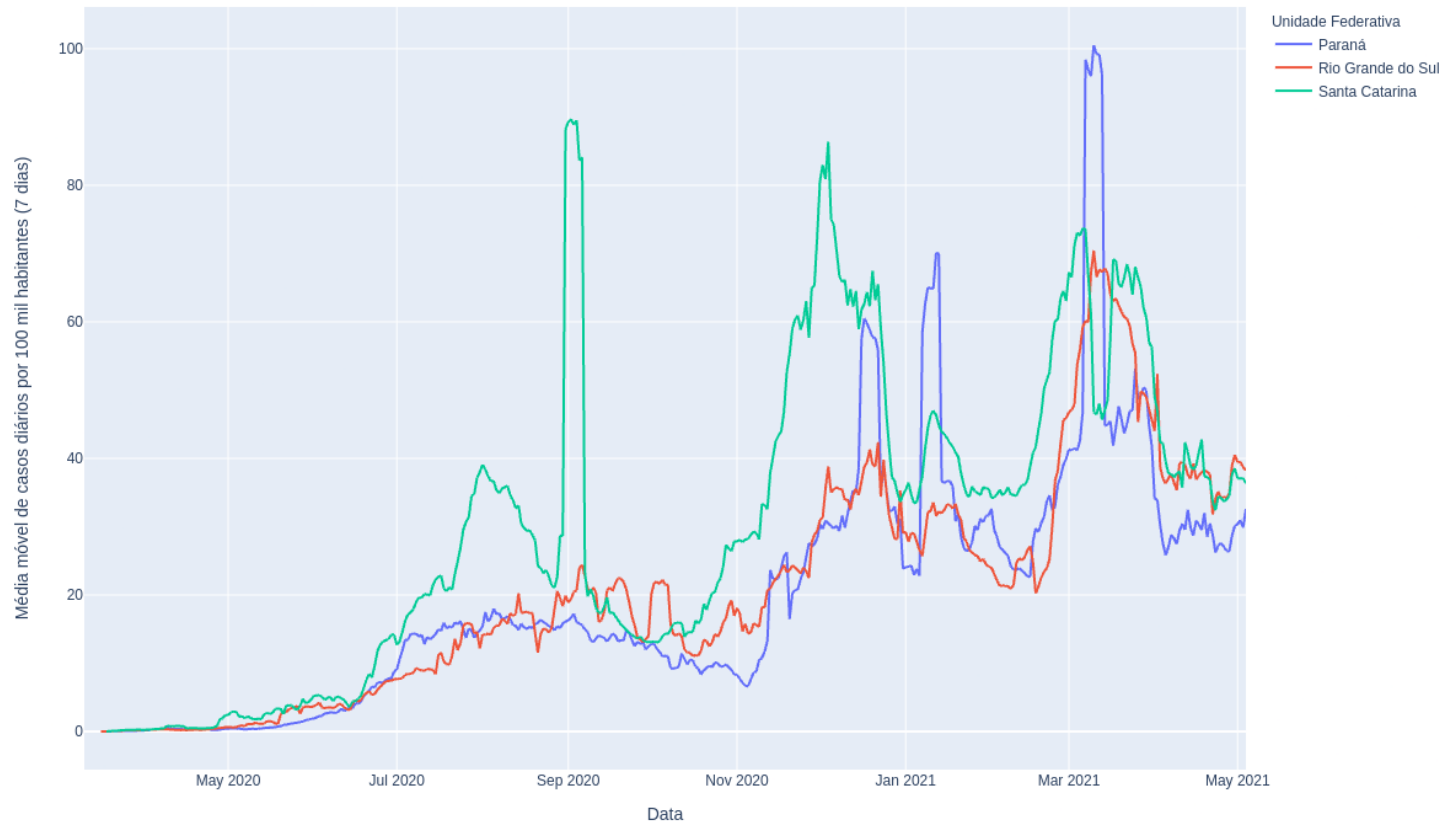
Média móvel de casos diários por 100 mil habitantes nas unidades federativas - Região Sudeste (até 04/05/2021)



**VAMOS JUNTOS
SUPERAR
ESSA CRISE.**

**A INDÚSTRIA NO COMBATE
À COVID-19.**

Média móvel de casos diários por 100 mil habitantes nas unidades federativas - Região Sul (até 04/05/2021)



**VAMOS JUNTOS
SUPERAR
ESSA CRISE.**

**A INDÚSTRIA NO COMBATE
À COVID-19.**

**VAMOS JUNTOS
SUPERAR
ESSA CRISE.**

A INDÚSTRIA NO COMBATE
À COVID-19.

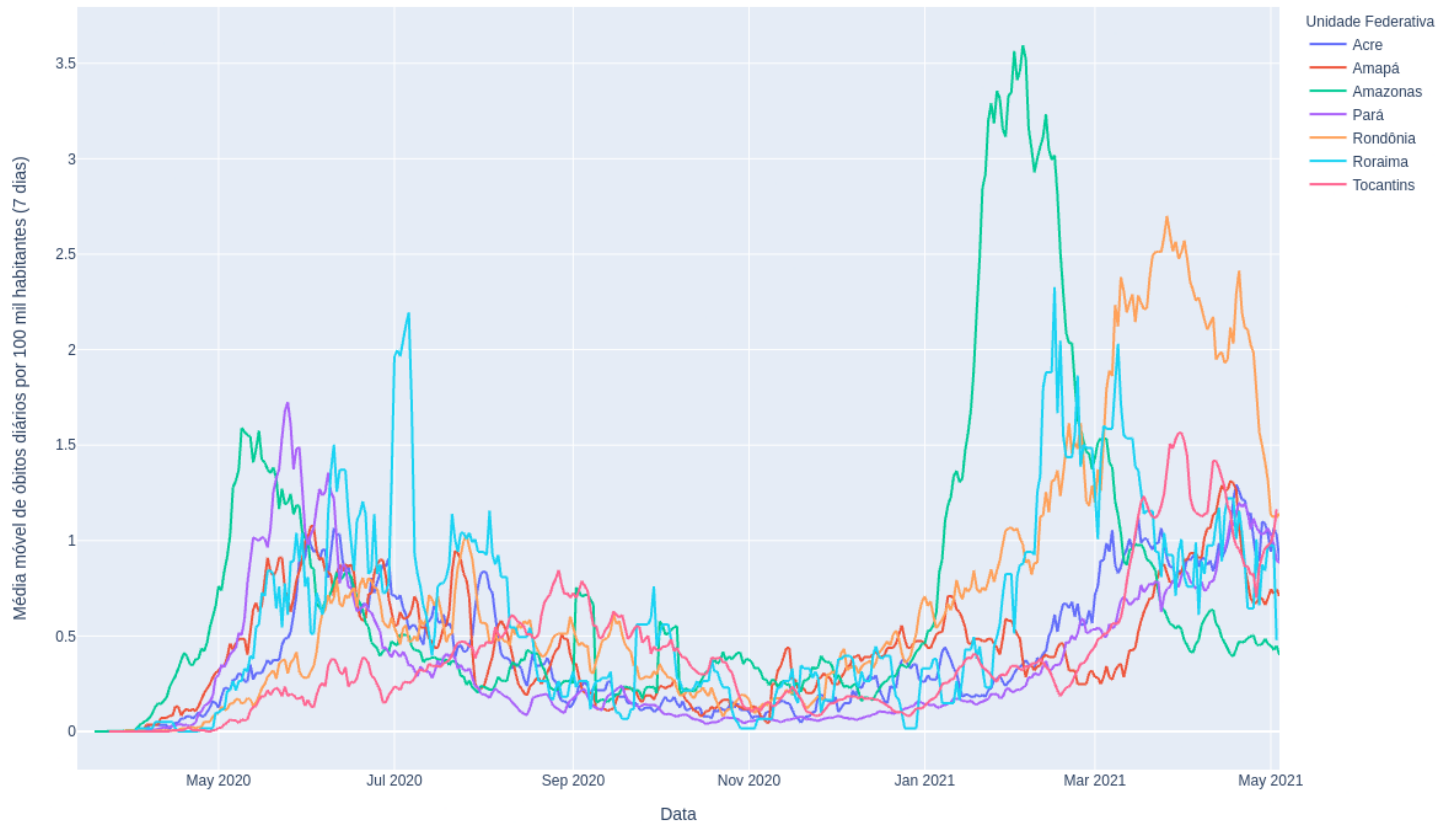
Em 4 de maio, **o Rio de Janeiro era a unidade federativa com maior proporção de óbitos em relação à população**, com uma média móvel de 1,61 óbitos diários por 100 mil habitantes.

**VAMOS JUNTOS
SUPERAR
ESSA CRISE.**

A INDÚSTRIA NO COMBATE
À COVID-19.

Também apresentavam médias móveis acima de 1,40 óbitos diários por 100 mil habitantes o Paraná (1,48) e o Ceará (1,44).

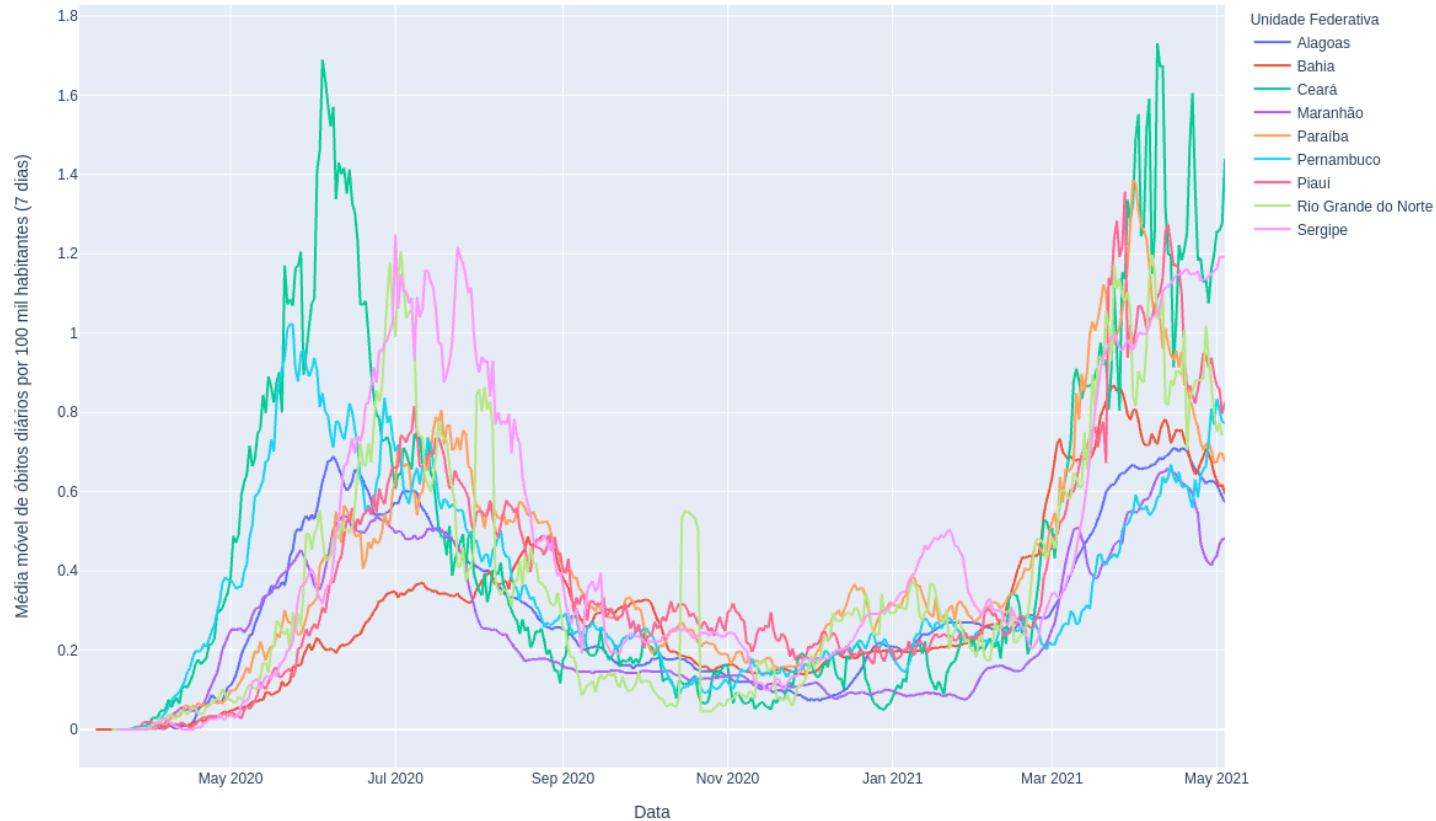
Média móvel de óbitos diários por 100 mil habitantes nas unidades federativas - Região Norte (até 04/05/2021)



**VAMOS JUNTOS
SUPERAR
ESSA CRISE.**

**A INDÚSTRIA NO COMBATE
À COVID-19.**

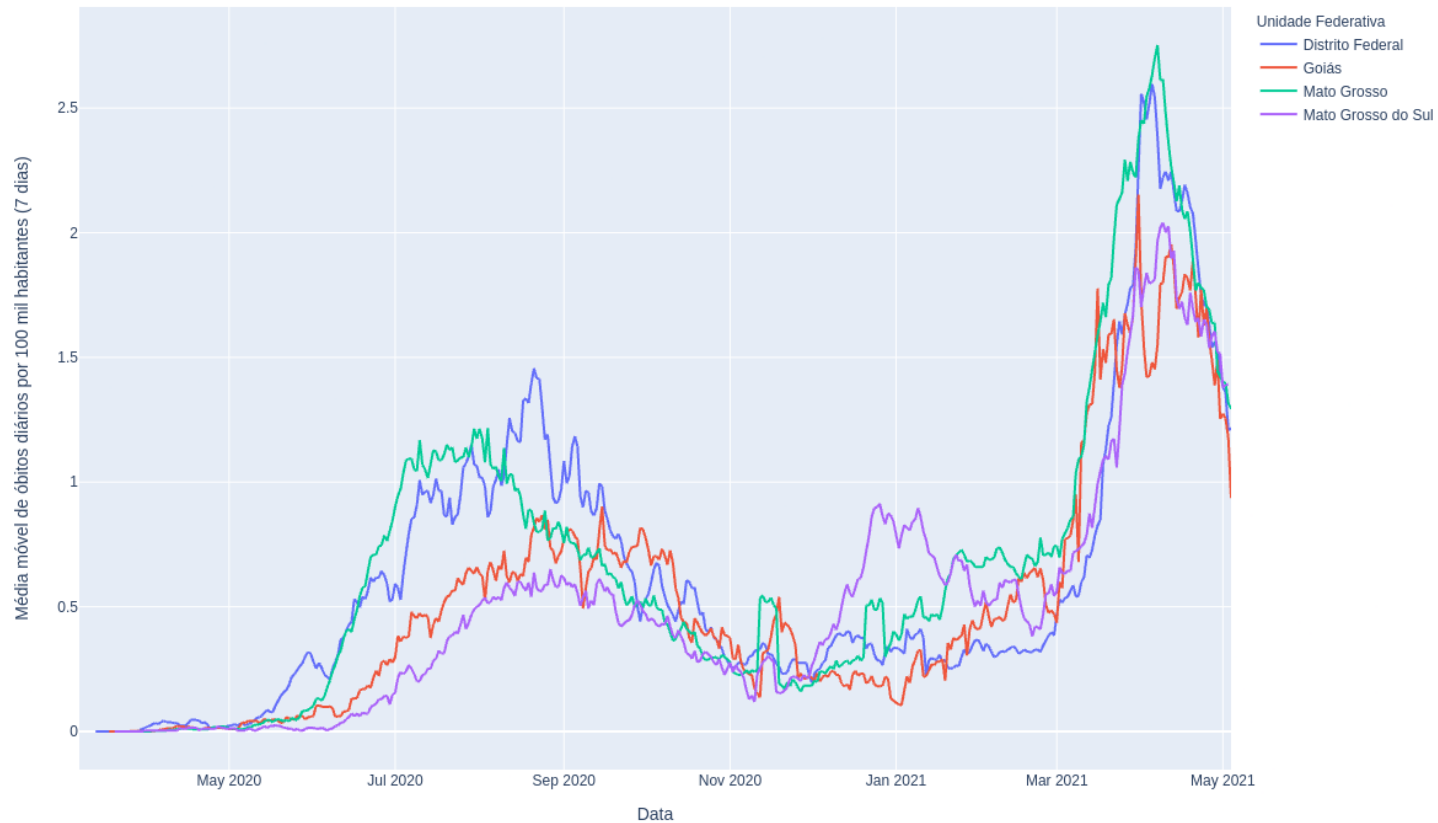
Média móvel de óbitos diários por 100 mil habitantes nas unidades federativas - Região Nordeste (até 04/05/2021)



**VAMOS JUNTOS
SUPERAR
ESSA CRISE.**

**A INDÚSTRIA NO COMBATE
À COVID-19.**

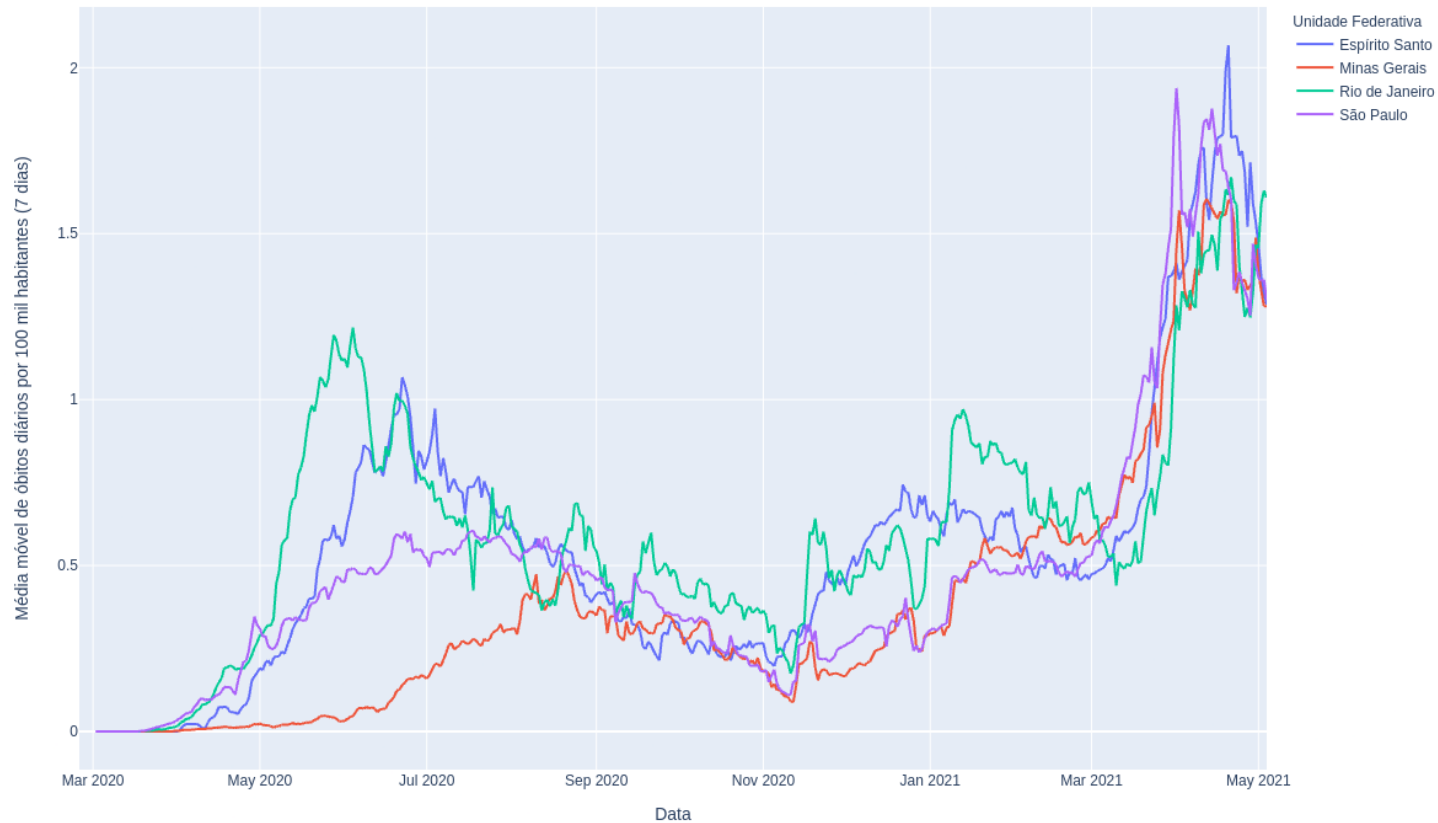
Média móvel de óbitos diários por 100 mil habitantes nas unidades federativas - Região Centro-Oeste (até 04/05/2021)



**VAMOS JUNTOS
SUPERAR
ESSA CRISE.**

**A INDÚSTRIA NO COMBATE
À COVID-19.**

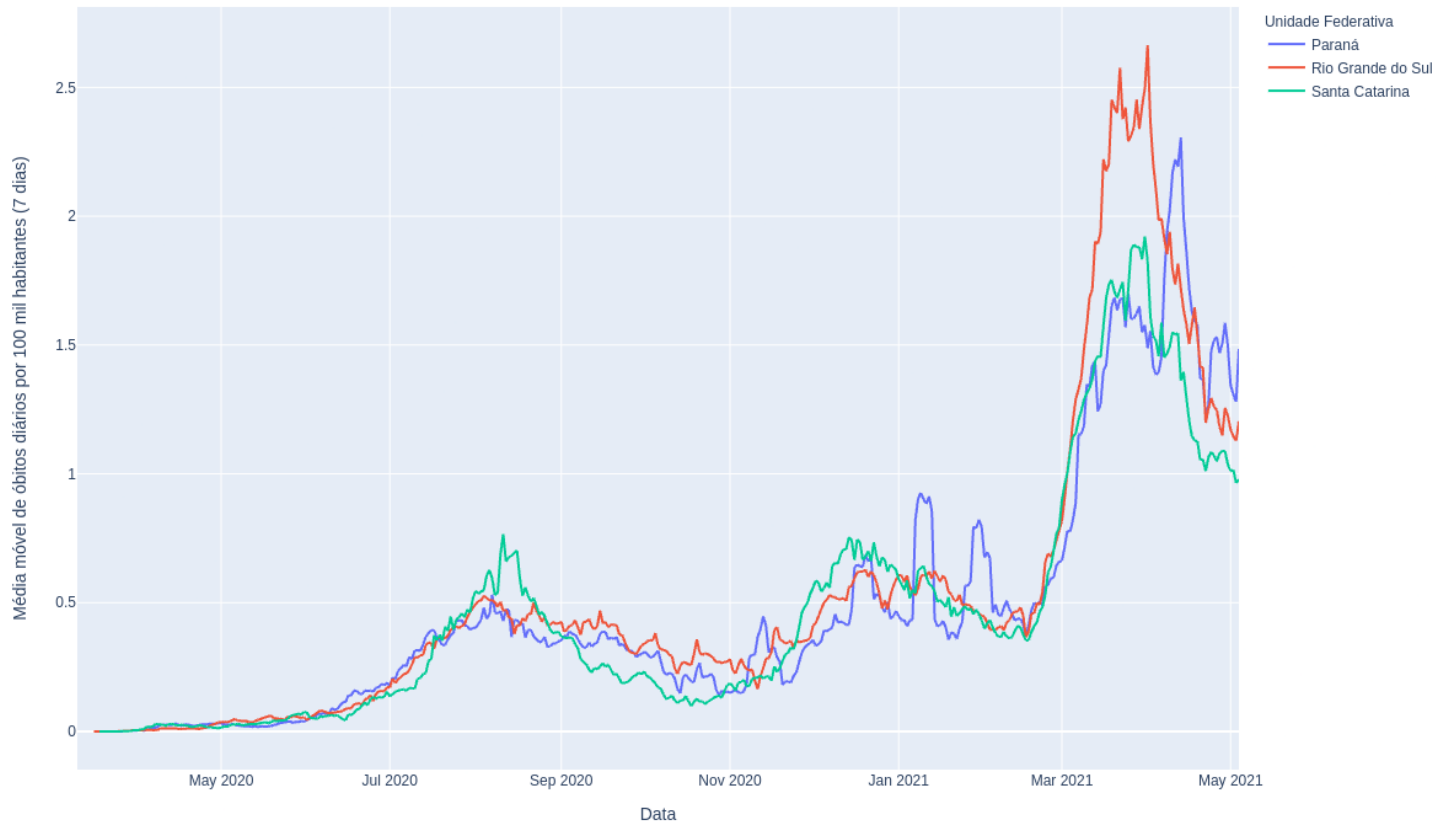
Média móvel de óbitos diários por 100 mil habitantes nas unidades federativas - Região Sudeste (até 04/05/2021)



**VAMOS JUNTOS
SUPERAR
ESSA CRISE.**

**A INDÚSTRIA NO COMBATE
À COVID-19.**

Média móvel de óbitos diários por 100 mil habitantes nas unidades federativas - Região Sul (até 04/05/2021)

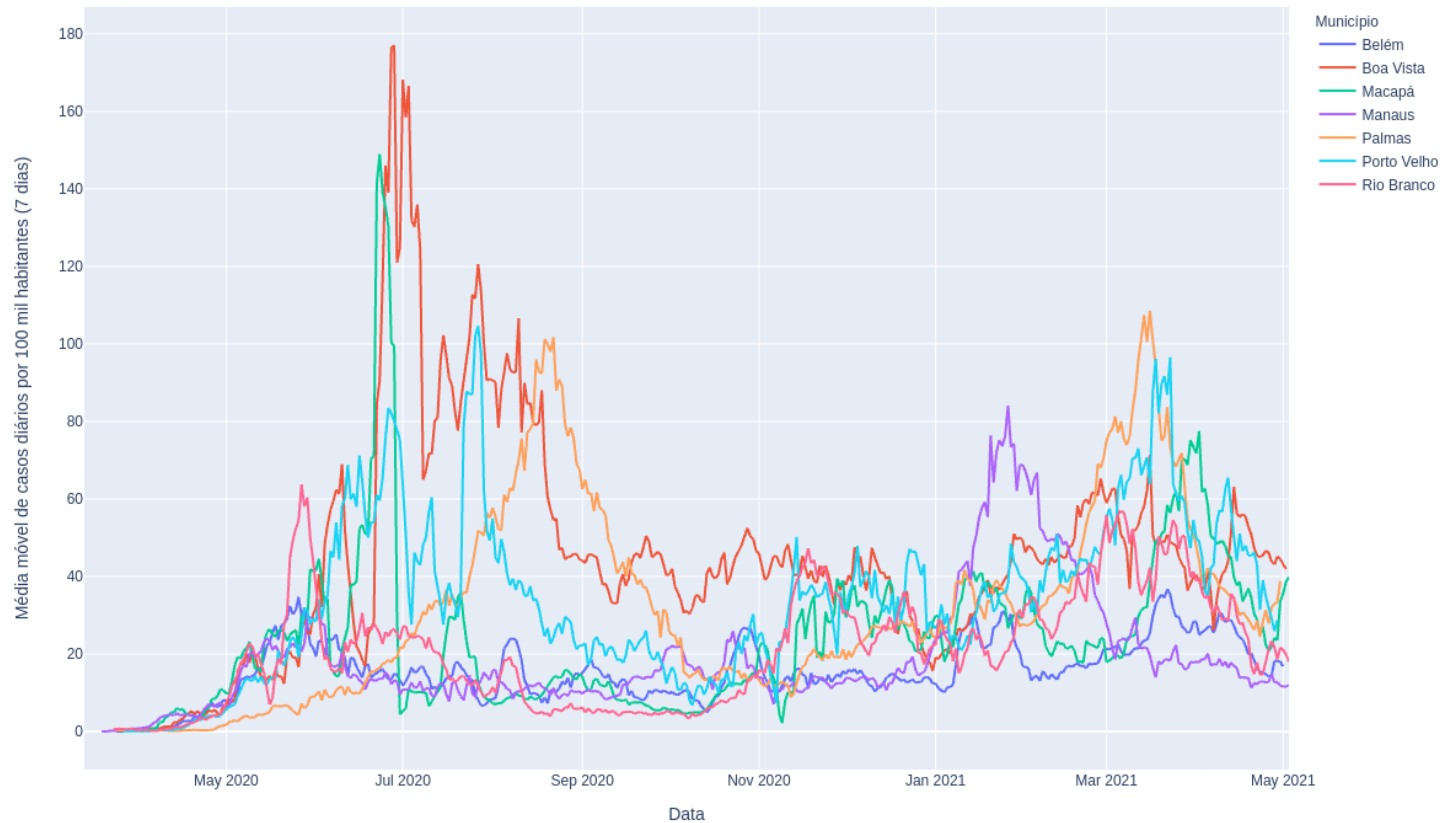


**VAMOS JUNTOS
SUPERAR
ESSA CRISE.**

**A INDÚSTRIA NO COMBATE
À COVID-19.**

Entre as capitais, as maiores médias móveis de casos em proporção da população registradas em 03/05 ocorriam em **Aracaju** (62,3 novos casos confirmados por dia por 100 mil habitantes), **Vitória** (60,5) e **Cuiabá** (54,2).

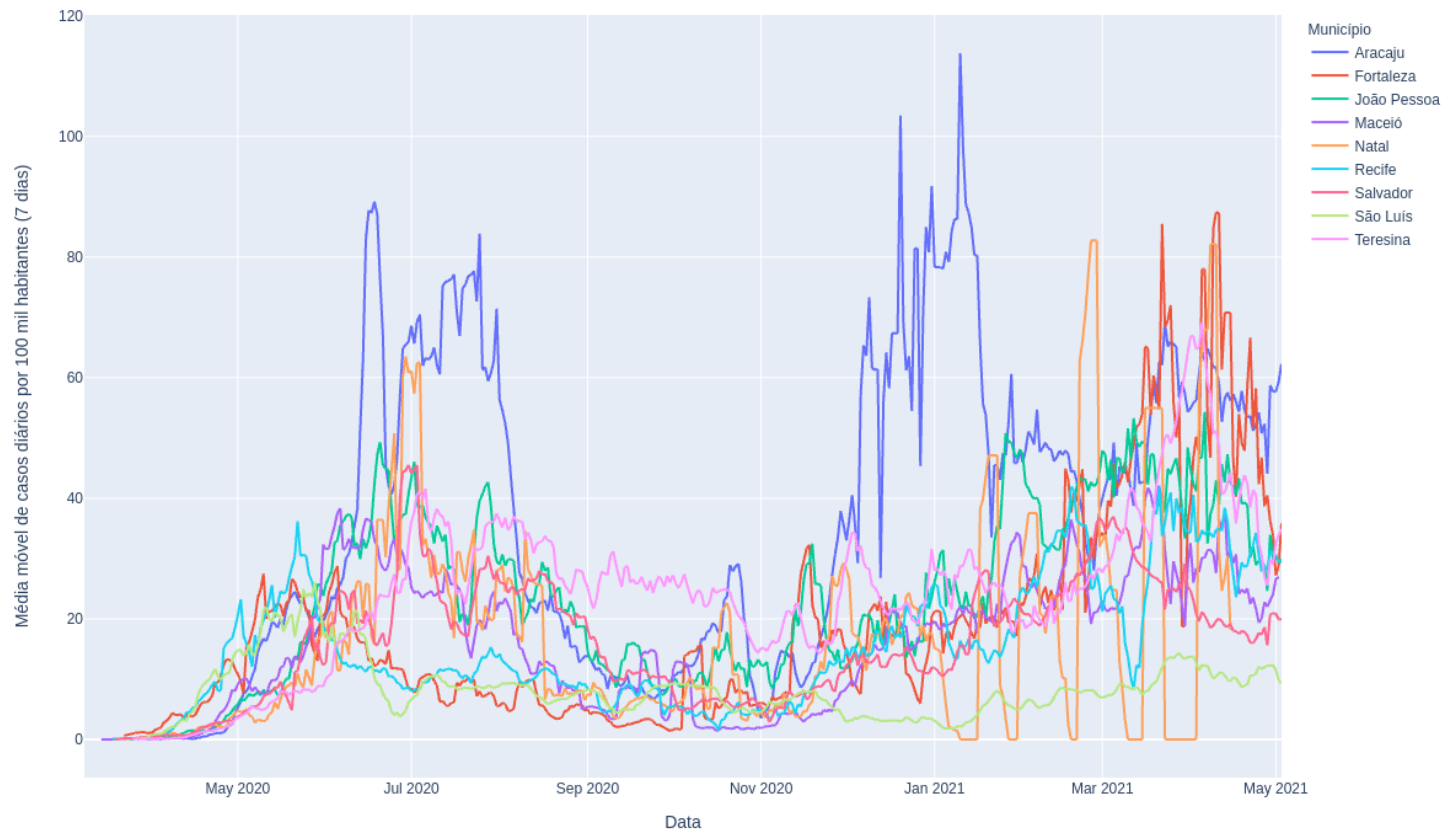
Média móvel de casos diários por 100 mil habitantes nas capitais - Região Norte (até 03/05/2021)



**VAMOS JUNTOS
SUPERAR
ESSA CRISE.**

**A INDÚSTRIA NO COMBATE
À COVID-19.**

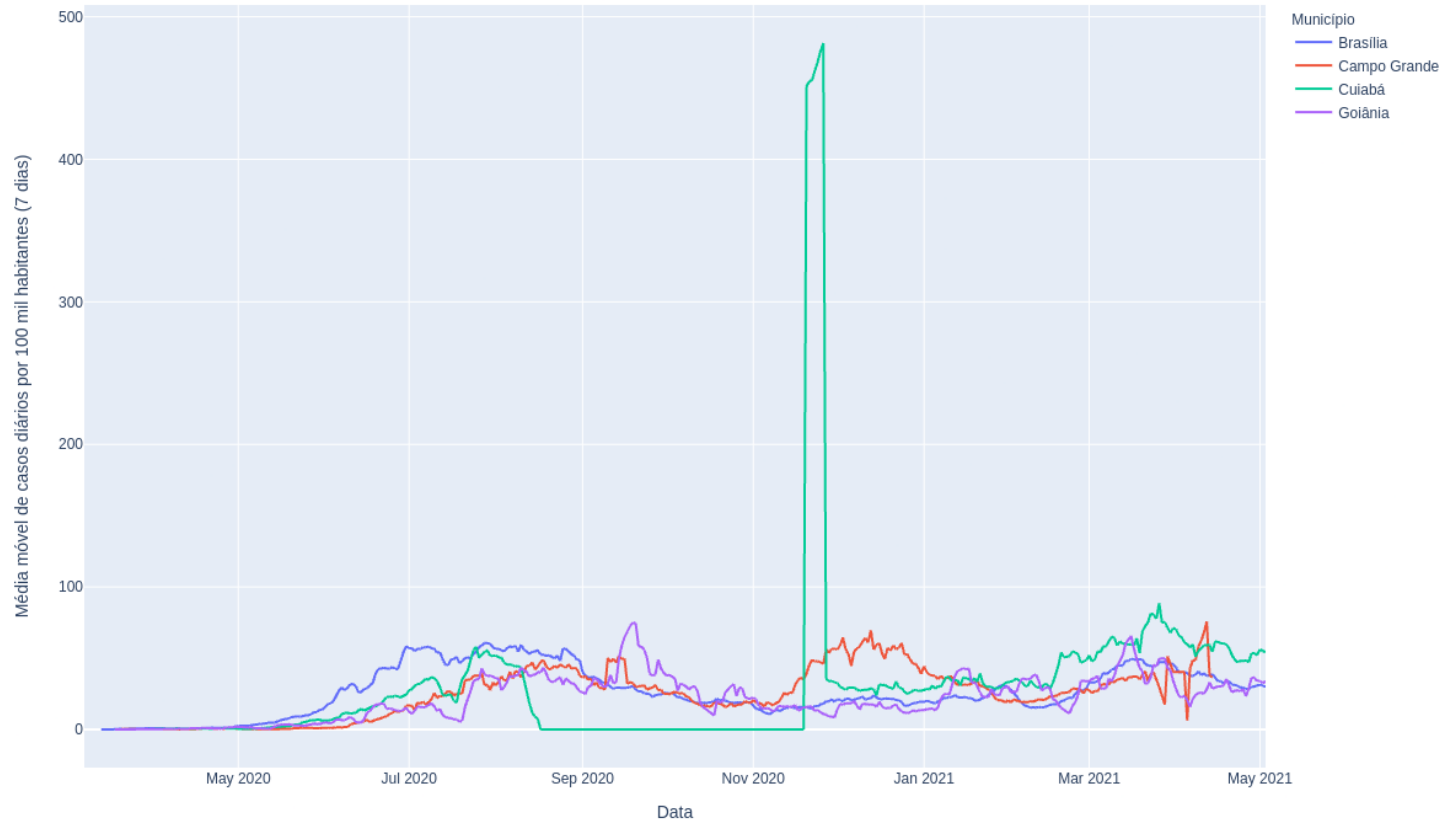
Média móvel de casos diários por 100 mil habitantes nas capitais - Região Nordeste (até 03/05/2021)



**VAMOS JUNTOS
SUPERAR
ESSA CRISE.**

**A INDÚSTRIA NO COMBATE
À COVID-19.**

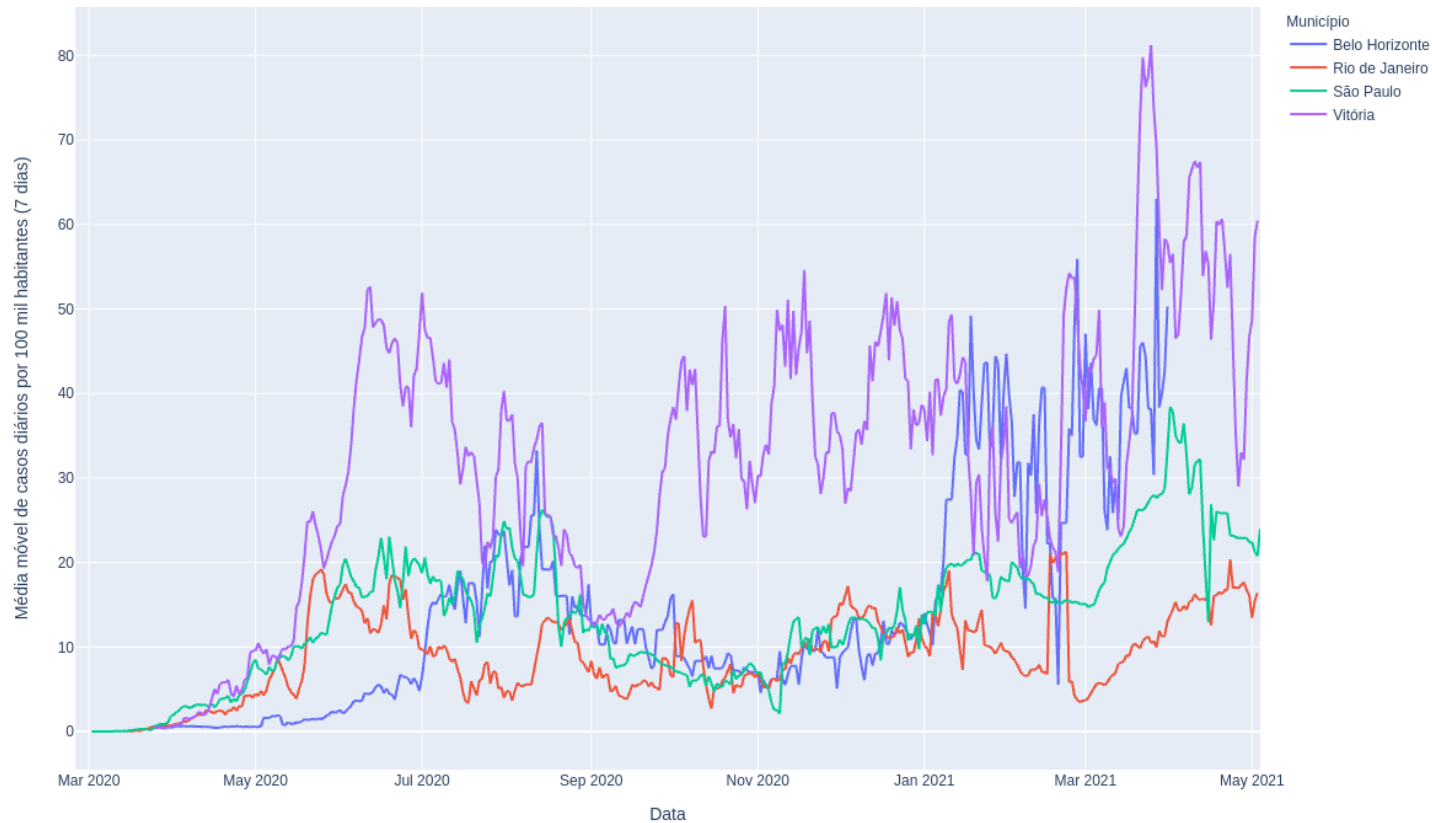
Média móvel de casos diários por 100 mil habitantes nas capitais - Região Centro-Oeste (até 03/05/2021)



**VAMOS JUNTOS
SUPERAR
ESSA CRISE.**

**A INDÚSTRIA NO COMBATE
À COVID-19.**

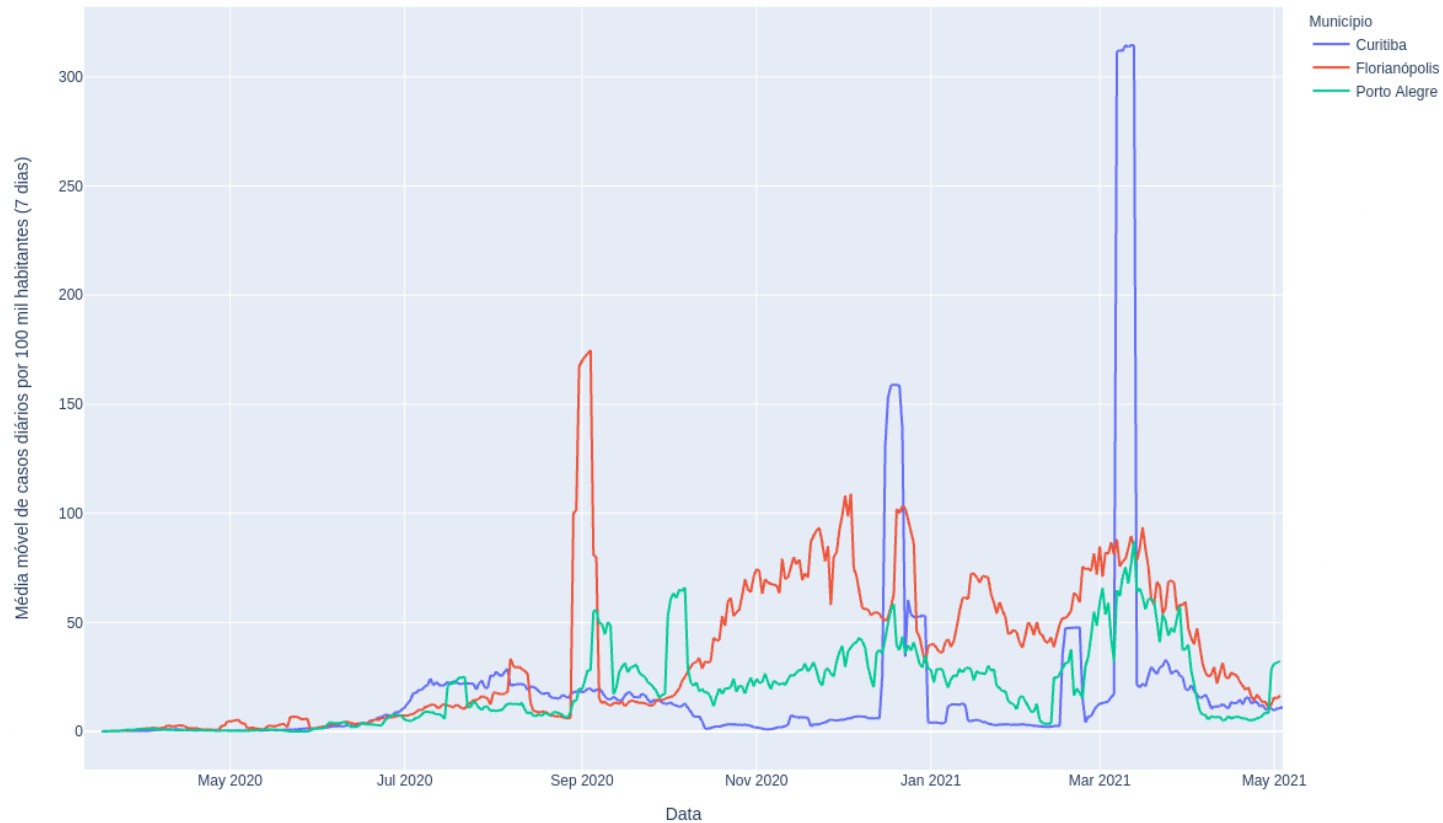
Média móvel de casos diários por 100 mil habitantes nas capitais - Região Sudeste (até 04/05/2021)



**VAMOS JUNTOS
SUPERAR
ESSA CRISE.**

**A INDÚSTRIA NO COMBATE
À COVID-19.**

Média móvel de casos diários por 100 mil habitantes nas capitais - Região Sul (até 04/05/2021)



**VAMOS JUNTOS
SUPERAR
ESSA CRISE.**

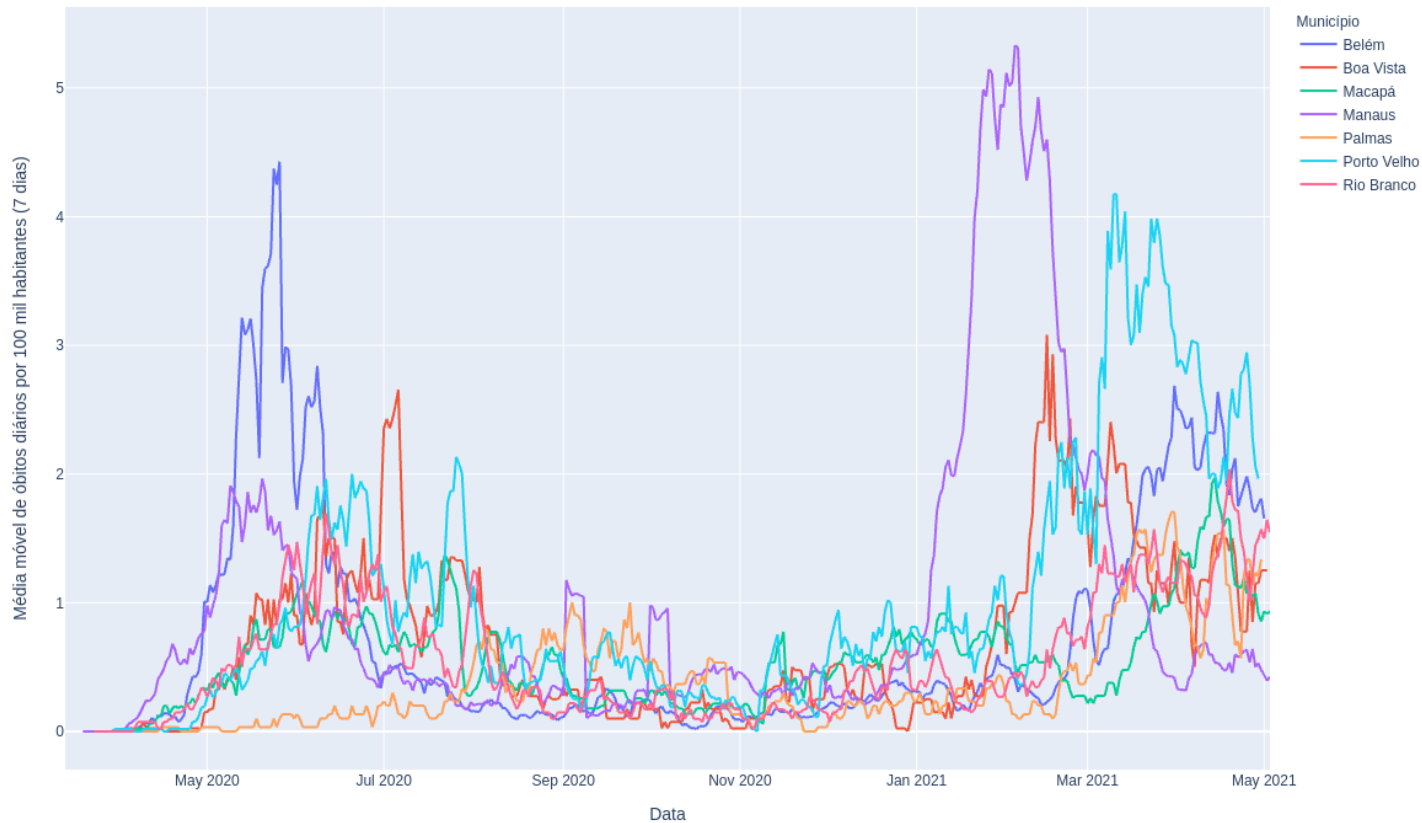
**A INDÚSTRIA NO COMBATE
À COVID-19.**

**VAMOS JUNTOS
SUPERAR
ESSA CRISE.**

A INDÚSTRIA NO COMBATE
À COVID-19.

Em 3 de maio, as maiores médias móveis de óbitos ocorriam em **Aracaju** (1,84 novos óbitos por dia por 100 mil habitantes), **Curitiba** (1,81) e **Cuiabá** (1,80).

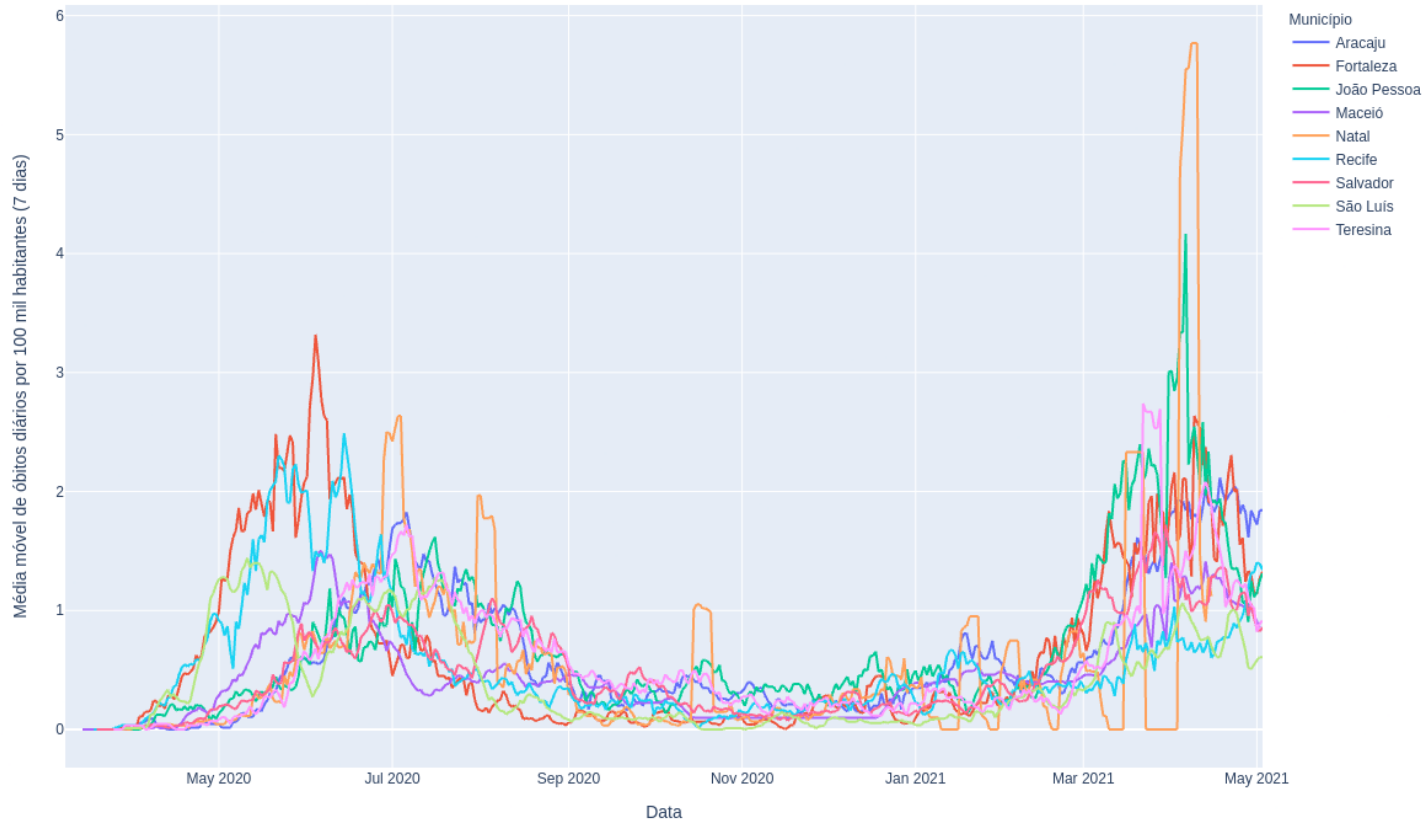
Média móvel de óbitos diários por 100 mil habitantes nas capitais - Região Norte (até 03/05/2021)



**VAMOS JUNTOS
SUPERAR
ESSA CRISE.**

**A INDÚSTRIA NO COMBATE
À COVID-19.**

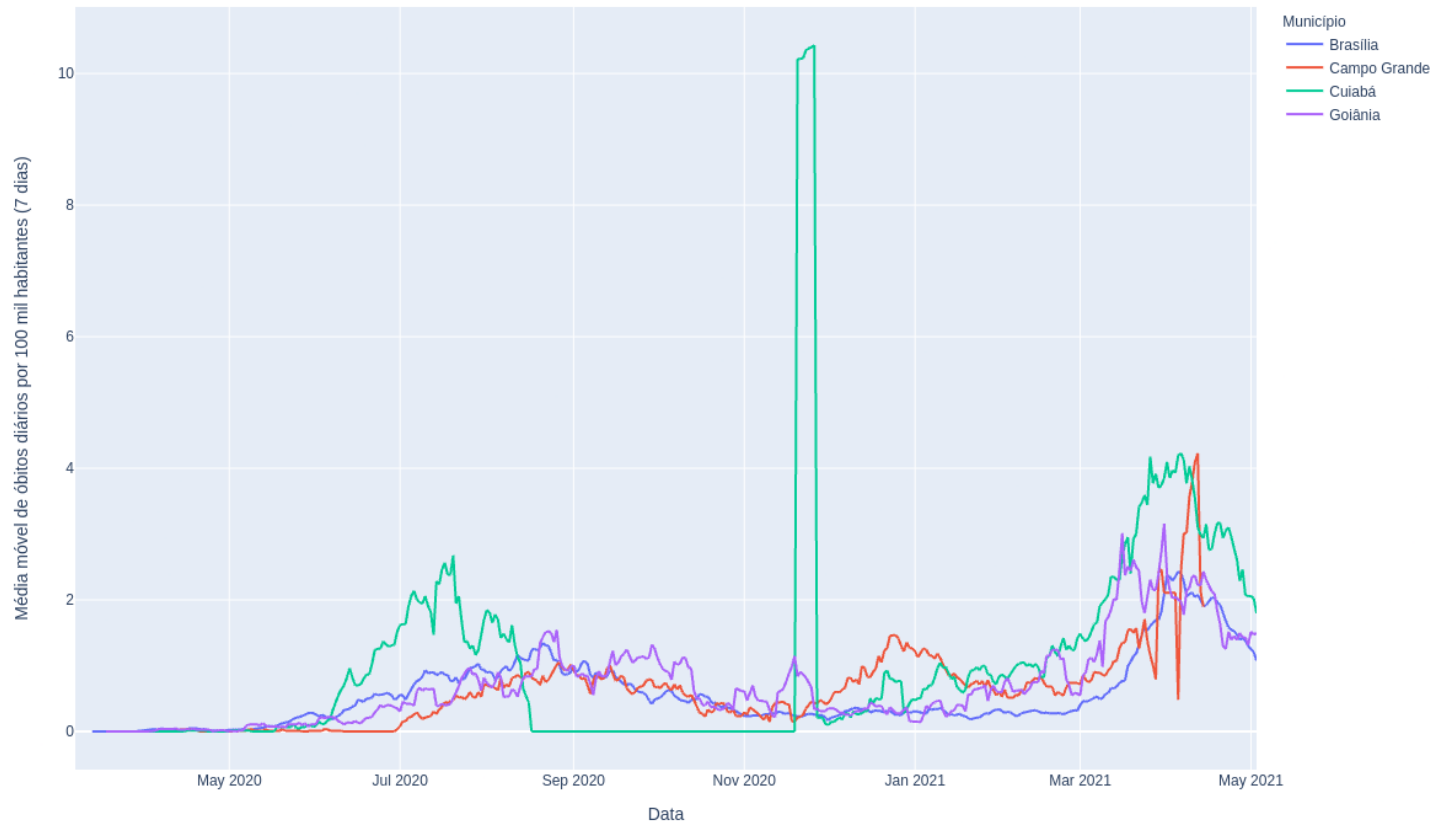
Média móvel de óbitos diários por 100 mil habitantes nas capitais - Região Nordeste (até 03/05/2021)



**VAMOS JUNTOS
SUPERAR
ESSA CRISE.**

**A INDÚSTRIA NO COMBATE
À COVID-19.**

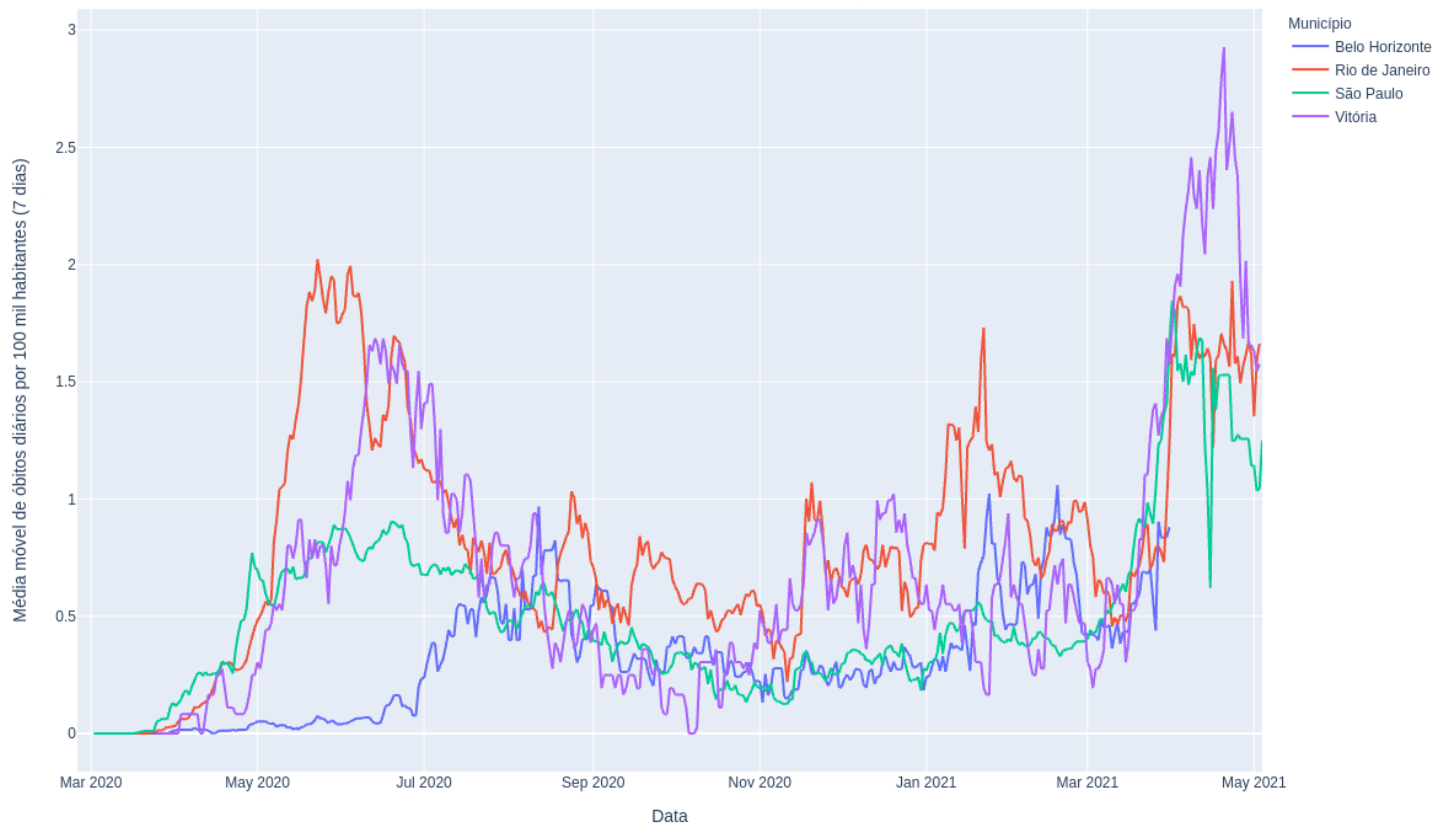
Média móvel de óbitos diários por 100 mil habitantes nas capitais - Região Centro-Oeste (até 03/05/2021)



**VAMOS JUNTOS
SUPERAR
ESSA CRISE.**

**A INDÚSTRIA NO COMBATE
À COVID-19.**

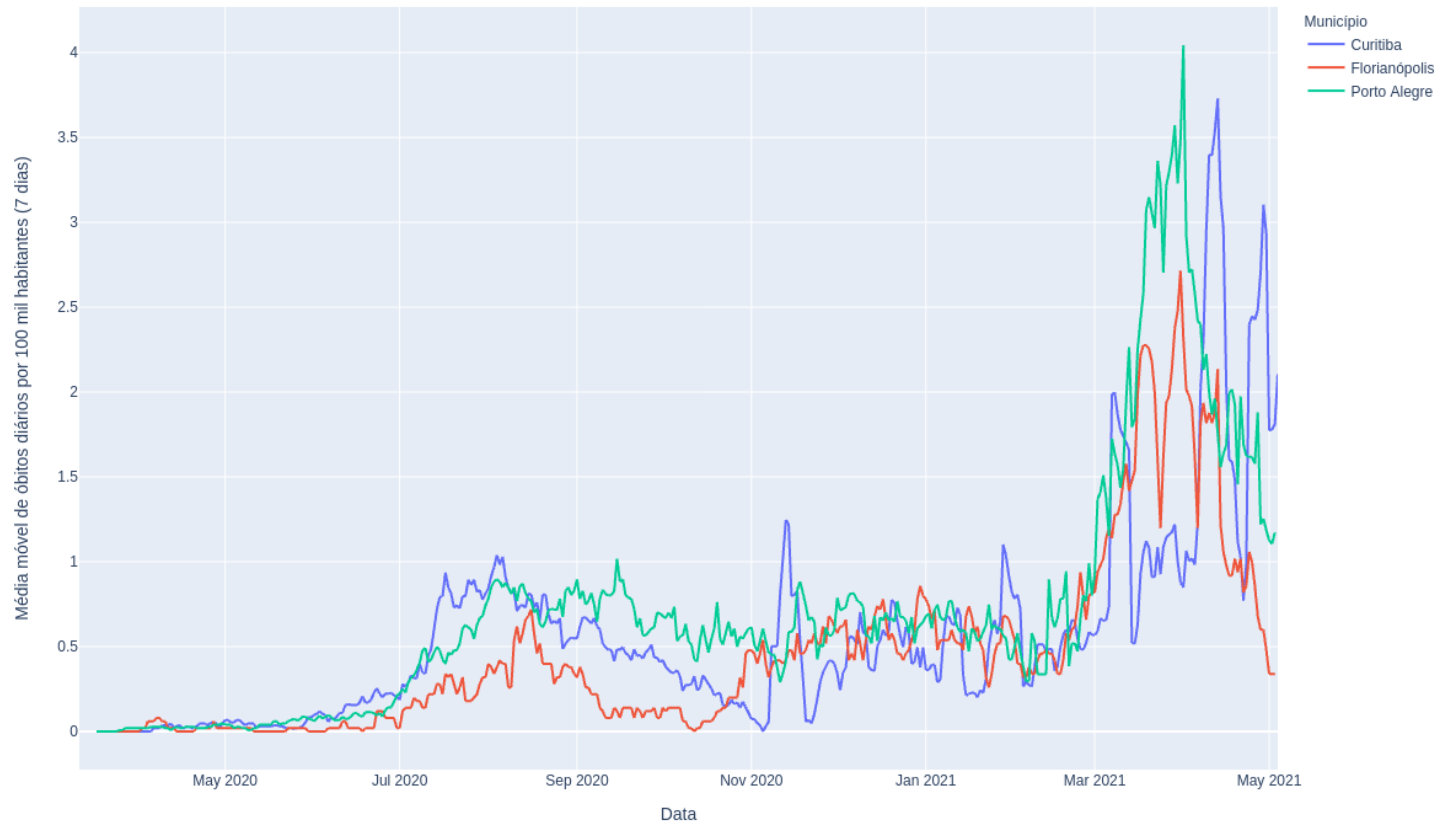
Média móvel de óbitos diários por 100 mil habitantes nas capitais - Região Sudeste (até 04/05/2021)



**VAMOS JUNTOS
SUPERAR
ESSA CRISE.**

**A INDÚSTRIA NO COMBATE
À COVID-19.**

Média móvel de óbitos diários por 100 mil habitantes nas capitais - Região Sul (até 04/05/2021)



**VAMOS JUNTOS
SUPERAR
ESSA CRISE.**

**A INDÚSTRIA NO COMBATE
À COVID-19.**

**VAMOS JUNTOS
SUPERAR
ESSA CRISE.**

A INDÚSTRIA NO COMBATE
À COVID-19.

Segundo a última estimativa de transmissibilidade disponível (24/04), os maiores números de pessoas contaminadas para cada indivíduo doente (Rt estimado - mais provável) eram registrados no **Maranhão (1,10)**.

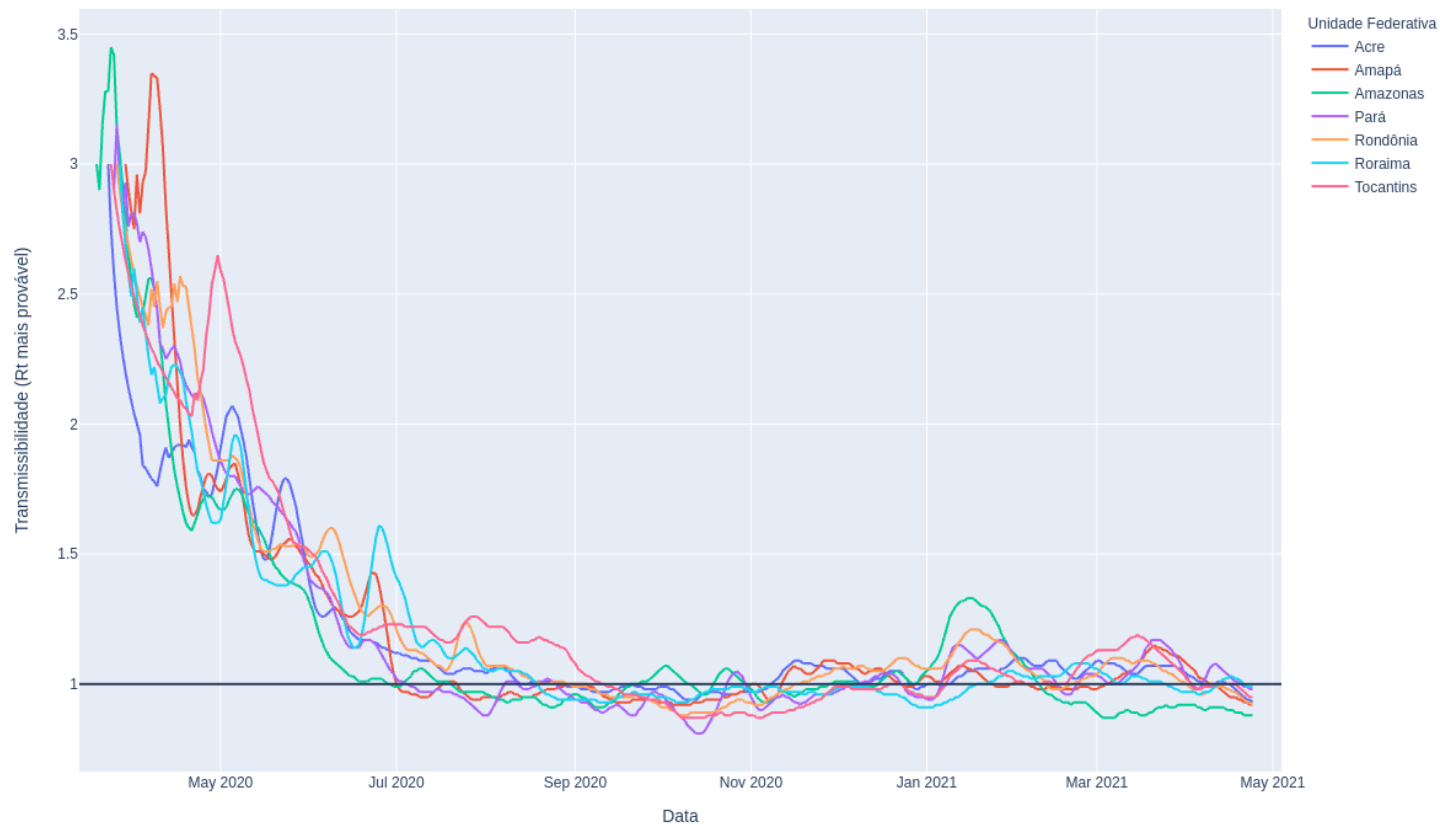
Também apresentavam Rt estimado (mais provável) igual ou maior que 1,00 os estados do **Ceará (1,07), Rio de Janeiro (1,07), Piauí (1,04), Sergipe (1,04), Alagoas (1,02) e Pernambuco (1,02).**

**VAMOS JUNTOS
SUPERAR
ESSA CRISE.**

A INDÚSTRIA NO COMBATE
À COVID-19.

As demais unidades federativas possuíam R_t estimado abaixo de 1,0, indicando um possível controle da transmissão na data.

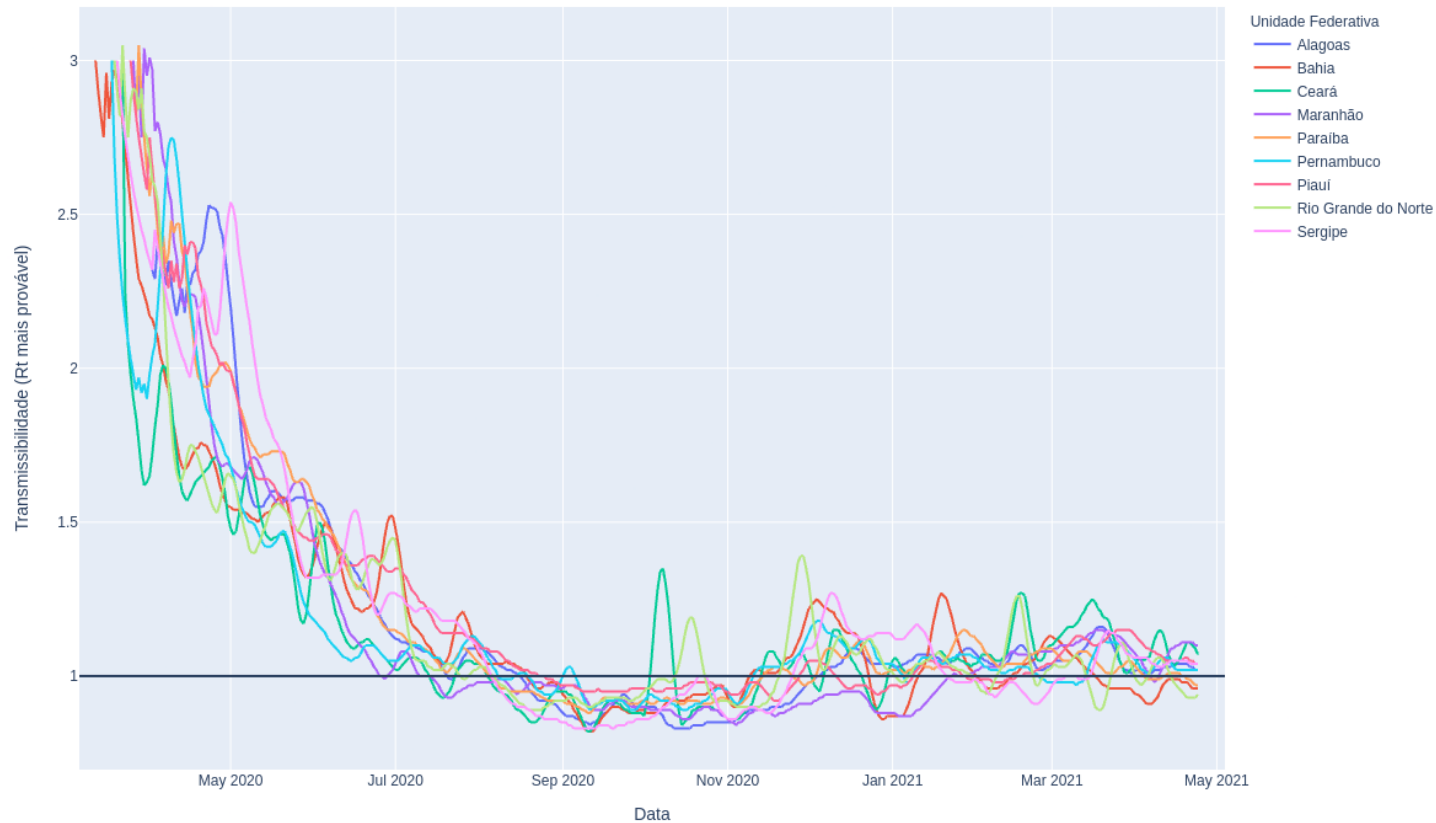
Transmissibilidade (Rt mais provável) nas unidades federativas - Região Norte (até 24/04/2021)



**VAMOS JUNTOS
SUPERAR
ESSA CRISE.**

**A INDÚSTRIA NO COMBATE
À COVID-19.**

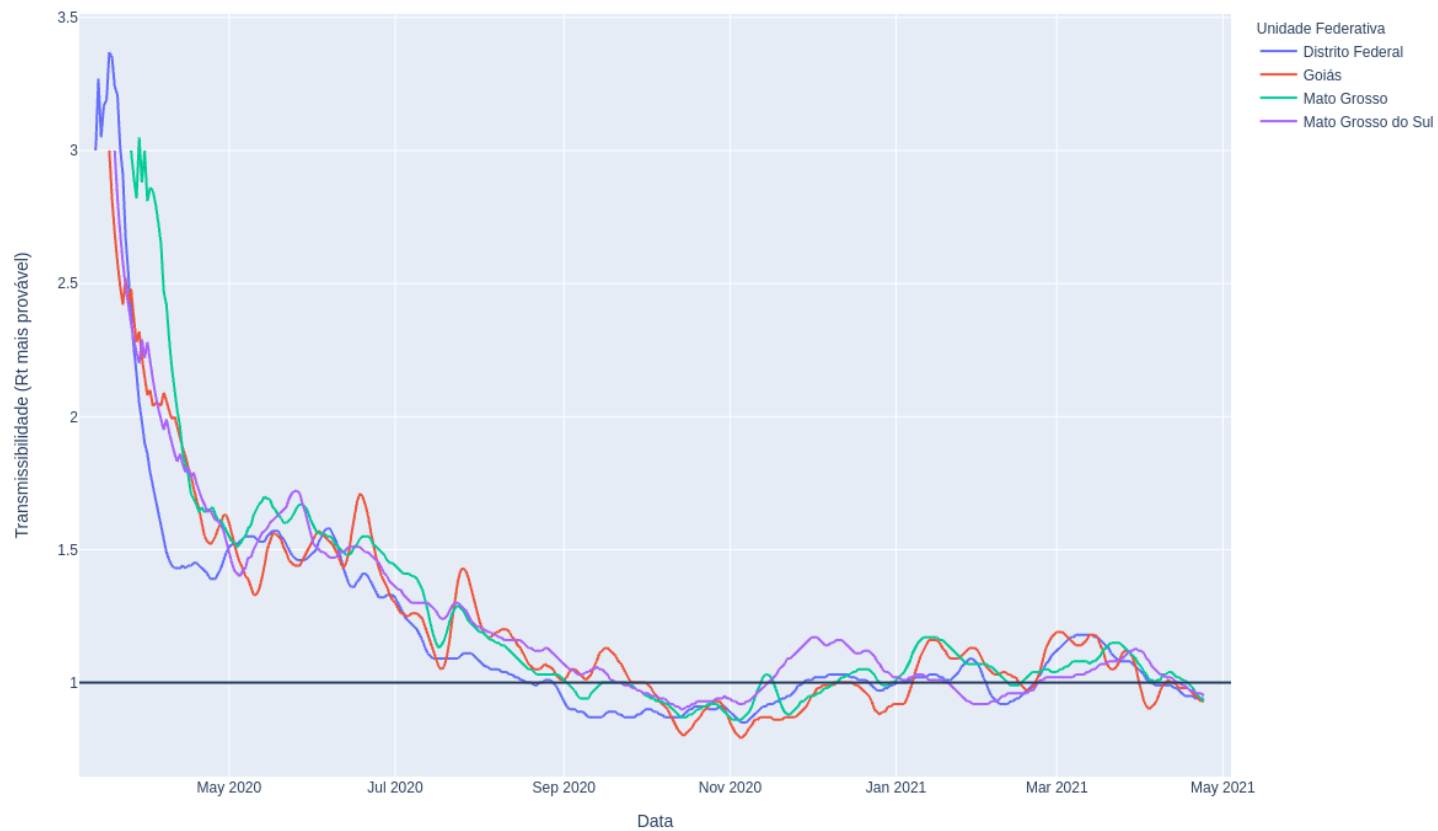
Transmissibilidade (Rt mais provável) nas unidades federativas - Região Nordeste (até 24/04/2021)



**VAMOS JUNTOS
SUPERAR
ESSA CRISE.**

**A INDÚSTRIA NO COMBATE
À COVID-19.**

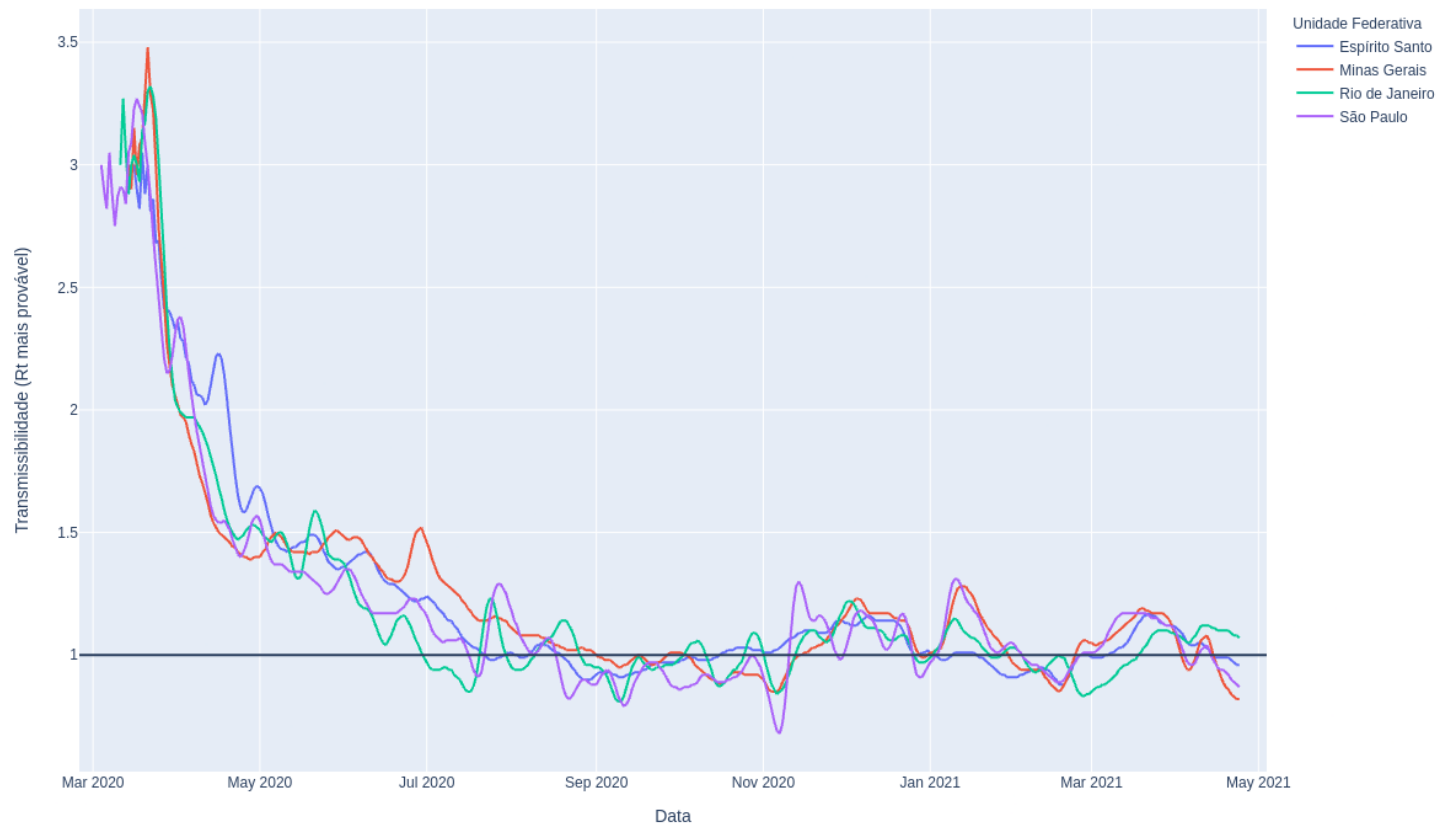
Transmissibilidade (Rt mais provável) nas unidades federativas - Região Centro-Oeste (até 24/04/2021)



**VAMOS JUNTOS
SUPERAR
ESSA CRISE.**

**A INDÚSTRIA NO COMBATE
À COVID-19.**

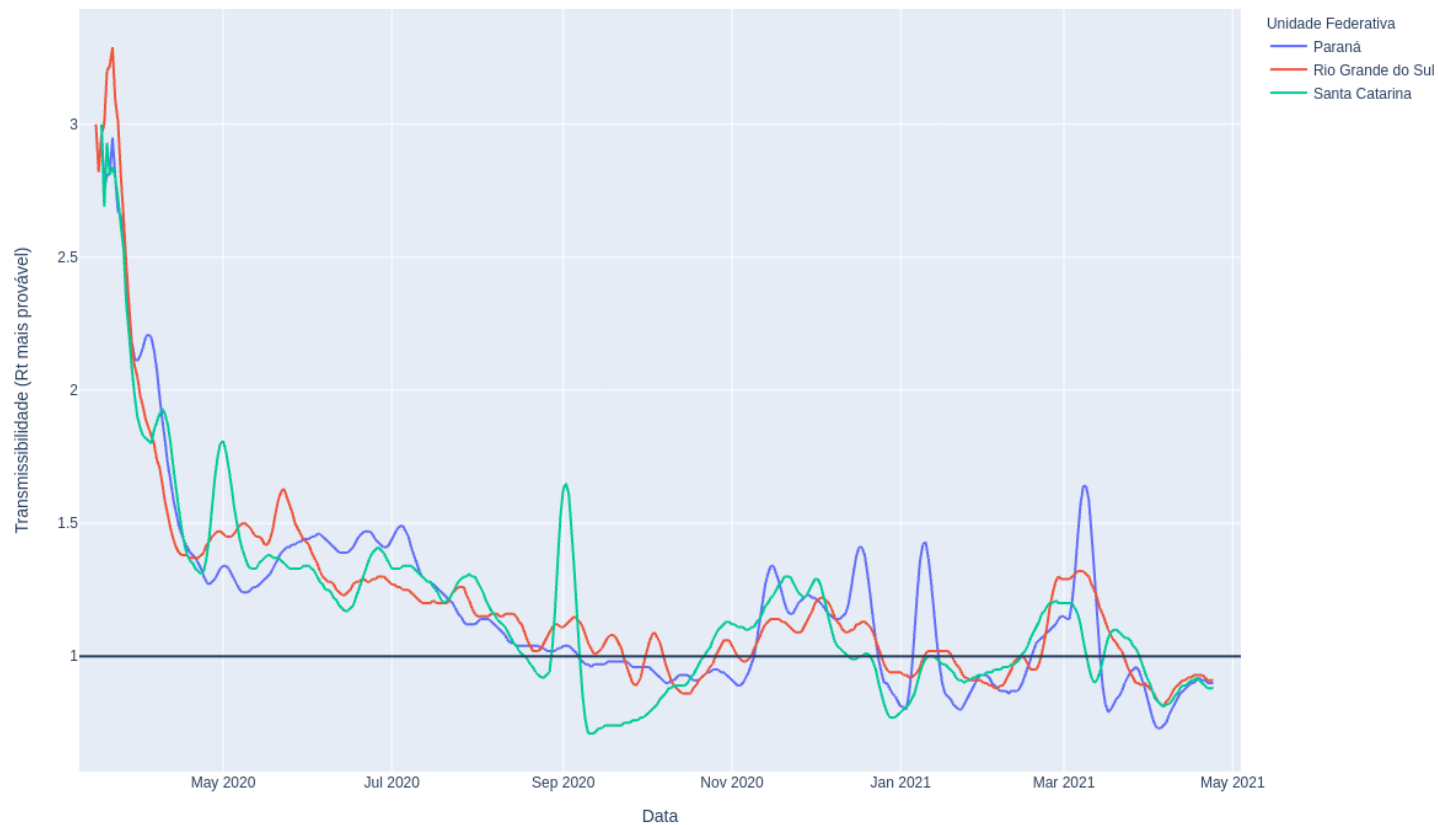
Transmissibilidade (Rt mais provável) nas unidades federativas - Região Sudeste (até 24/04/2021)



**VAMOS JUNTOS
SUPERAR
ESSA CRISE.**

**A INDÚSTRIA NO COMBATE
À COVID-19.**

Transmissibilidade (Rt mais provável) nas unidades federativas - Região Sul (até 24/04/2021)



**VAMOS JUNTOS
SUPERAR
ESSA CRISE.**

**A INDÚSTRIA NO COMBATE
À COVID-19.**

**VAMOS JUNTOS
SUPERAR
ESSA CRISE.**

**A INDÚSTRIA NO COMBATE
À COVID-19.**

IEL

Instituto Euvaldo Lodi
PELO FUTURO DA INDÚSTRIA

SENAI

Serviço Nacional de Aprendizagem Industrial
PELO FUTURO DO TRABALHO

SESI

Serviço Social da Indústria
PELO FUTURO DO TRABALHO

CNI

Confederação Nacional da Indústria
PELO FUTURO DA INDÚSTRIA