

A operação **sistêmica do SESI**, coordenada e impulsionada pelo Departamento Nacional para criar e entregar valor para a sociedade e, em especial para a indústria, está demonstrada em seu **Modelo de Negócio**.

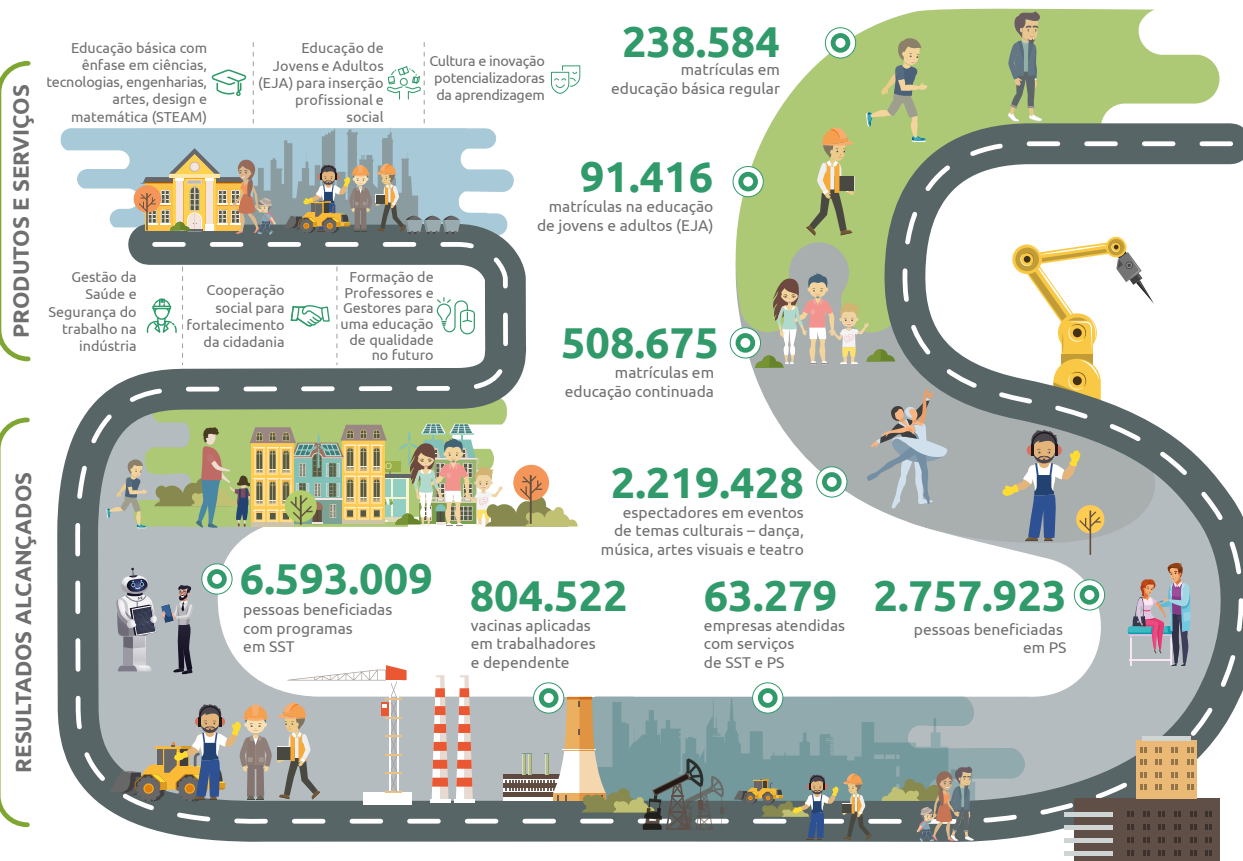
Nossa Missão: promover a qualidade de vida do trabalhador e de seus dependentes, com foco em educação, saúde e lazer, e estimular gestão socialmente responsável da empresa industrial.

Nossa Visão: ser o líder nacional na promoção da melhoria da qualidade de vida do trabalhador e de seus dependentes e da gestão socialmente responsável da empresa industrial.

Nosso Propósito: transformar vidas para uma indústria mais competitiva

Beneficiários

- Indústria brasileira
- Trabalhadores industriais
- Dependentes dos trabalhadores industriais
- Sociedade civil



Entrega de Valor

- Educação básica indutora das competências e habilidades requeridas para o trabalho do futuro
- Promover ambientes de trabalho seguros e saudáveis
- Contribuir para a equidade social do País

SST = Segurança e Saúde do Trabalho PS = Promoção da Saúde

Nossos Recursos Sistêmicos

- 2.648 municípios atendidos
- 457 escolas
- 462 unidades móveis
- 315 centros de promoção da saúde
- 216 centros de Saúde e Segurança no Trabalho
- 92 centros de cultura
- 9 centros de Inovação em SSI
- 46.470 empregados
- 12,3 bi em receita total