



SESI ESCOLA
DE REFERÊNCIA

Manual de Marca e Identidade Visual

CONCEITO, ESTRATÉGIA E APLICAÇÕES

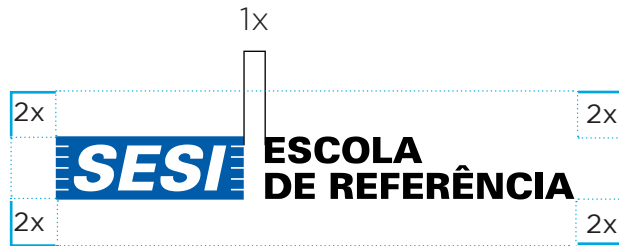
MARCA

A marca é o elemento central de uma identidade visual. Quando bem utilizada, torna-se o item primário para o reconhecimento de qualquer produto no menor tempo de leitura e espaço.

A assinatura principal é formada pela união de logotipo + grafismo. Prioritariamente, ela deve ser aplicada nas cores institucionais sobre fundo branco, respeitando sempre as proporções e alinhamentos entre todos os elementos que constituem a marca

Este manual contempla várias formas de aplicação, considerando as especificidades técnicas e a abrangência dos meios e canais de comunicação em que o Sesi atua. Em casos não previstos, a Diretoria de Comunicação deve ser acionada.

A logomarca do Sesi - Escola de Referência - visualmente perceptível, identifica e distingue seus projetos e programas.



ÁREA DE PROTEÇÃO

A área de proteção objetiva preservar a visibilidade e leitura da marca, evitando a aproximação excessiva de outros elementos. Portanto, nenhuma informação ou elemento gráfico (textos, outras assinaturas etc.) podem ultrapassar o espaço delimitado pela linha amarela.

Univers LT 75 Black Oblique

ABCDEFGHIJKLMN OPQRSTUVWXYZ
abcdefghijklmno pqrstuvwxyz
1234567890

Família Univers-Black

ABCDEFGHIJKLMN OPQRSTUVWXYZ
abcdefghijklmno pqrstuvwxyz
1234567890

TIPOGRAFIA

A tipografia utilizada no ícone e no logotipo das entidades do Sistema Indústria é a Univers em sua versão Black Italic.

Na assinatura por extenso das entidades, a tipografia eleita é a Univers Italic.

PALETA DE CORES DA MARCA + IDENTIDADE VISUAL

As cores das paletas estão representadas neste manual em policromia (Cyan, Magenta, Yellow e Black) e suas referências de PANTONE, RGB e HTML estão indicadas a seguir:



Pantone® 293
C 100% M 60% Y 0% K 0%
R 60 G 96 B 167 HTML
#0047B6
C 0% M 0% Y 0% K 100%
R 29 G 29 B 27
#1d1d1b



C 85% M 36% Y 32% K 15%
R 3 G 116 B 140
#03748c

C 13% M 89% Y 87% K 4%
R 205 G 55 B 42
#cd372a

C 67% M 1% Y 31% K 0%
R 71 G 185 B 187
#47b9bb

C 5% M 30% Y 93% K 0%
R 242 G 184 B 23
#2b817

C 77% M 2% Y 100% K 0%
R 49 G 166 B 54
#31a636

C 3% M 7% Y 18% K 0%
R 249 G 238 B 217
#f9eed9

6mm



REDUÇÃO MÍNIMA

A redução da logomarca deve obedecer rigorosamente às orientações desse manual. O tamanho mínimo permitido para redução prevê altura de 6mm, parametrizada pela altura do box.

USO ESPECIAL

Escola SESI de Referência

Aplicação em negativo



NEGATIVO

Nos casos em que a aplicação nas cores e volume padrões não seja permitida em fundo escuro, há a possibilidade do uso especial na versão em negativo.

USO ESPECIAL

Escola SESI de Referência

Monocromia



MONOCROMIA

Nos casos em que a aplicação nas cores e volume padrões não seja permitida, há a possibilidade do uso especial em monocromia. Essa versão também deverá ser utilizada pelos fornecedores na confecção de clichês para aplicação da marca Escola SESI de Referência em relevo.

CONTROLE DE FUNDO

Aplicações em fundos coloridos

USO CORRETO



USO CORRETO



USO INCORRETO



FUNDOS COLORIDOS

A inserção da marca Escola Sesi de Referência em fundos coloridos deve sempre respeitar o critério da boa legibilidade. Em tons muito fechados, quando houver perda de leitura da marca, é indicado o uso da assinatura com a grafia na cor branca ou o uso especial em negativo.

BASE CRIATIVA

A base criativa da Escola SESI de Referência é composta por figuras geométricas, que partem das mais simples a mais complexa, traduzindo de forma perceptível e agradável, a identidade visual que contempla as 5 etapas que estão no DNA do STEAM.

- 1 - Investigar
- 2 - Descobrir
- 3 - Conectar
- 4 - Criar
- 5 - Refletir

As cinco etapas tem a flexibilidade de adaptação nos mais variados tipos de sinalizações.

Nada está pronto, é preciso investigar, descobrir o caminho, conectar essas formas e por fim, criar possibilidades!

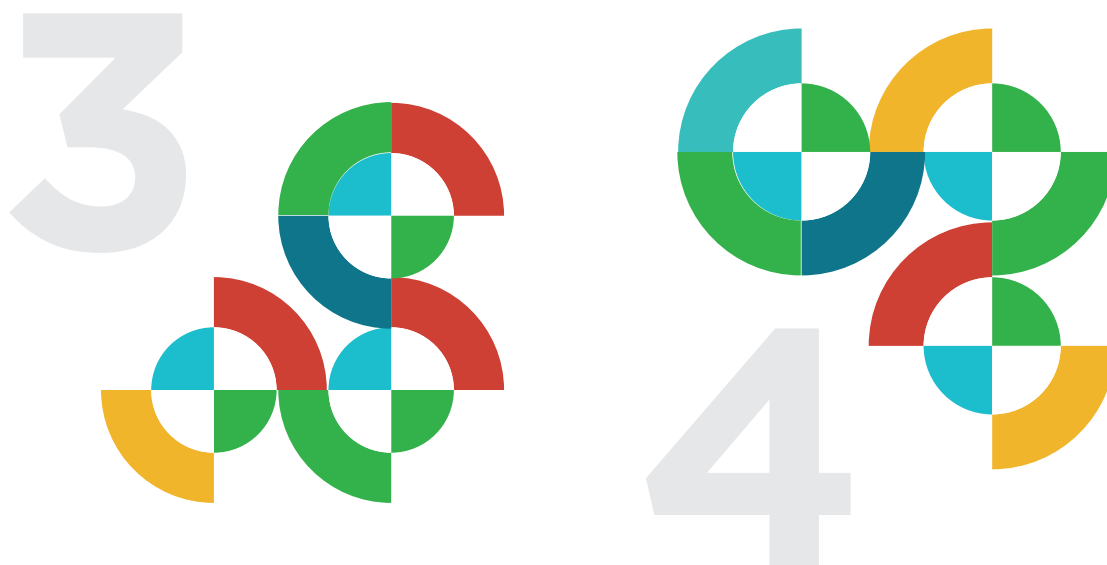
Assim será a Escola SESI de Referência.
A inspiração para que o aluno possa ser protagonista de seu futuro

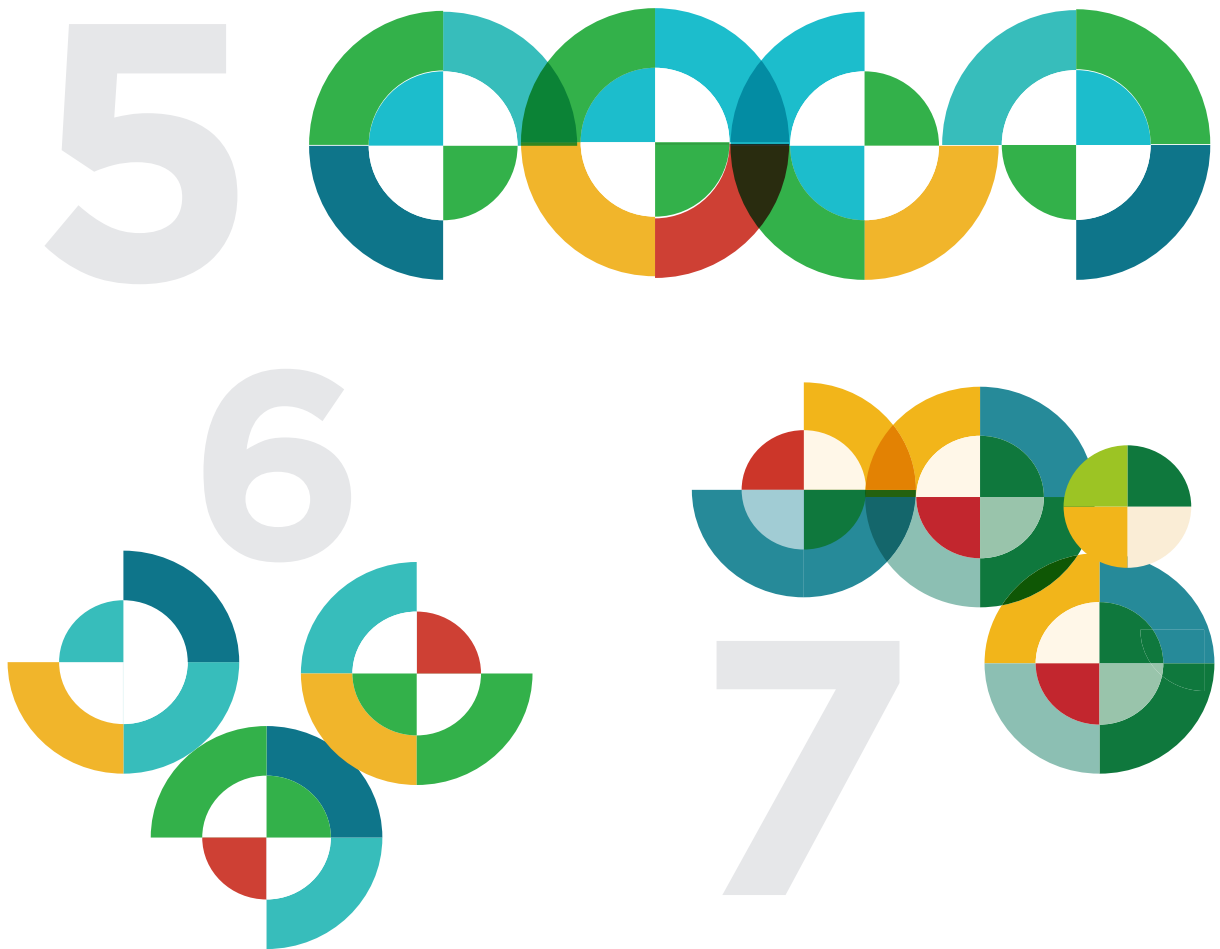
SESI ESCOLA DE REFERÊNCIA



PSSIBILIDADE DE APLICAÇÕES

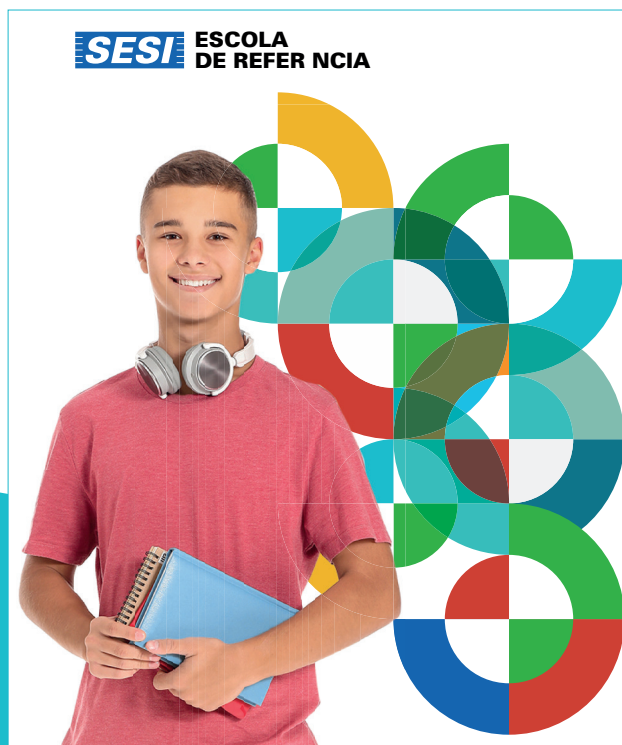
Alguns exemplos de formas...





Podemos perceber que essas formas dão a possibilidades de criar infinitas combinações, de grandes e pequenos formatos, levando o aluno a brincar com a imaginação.

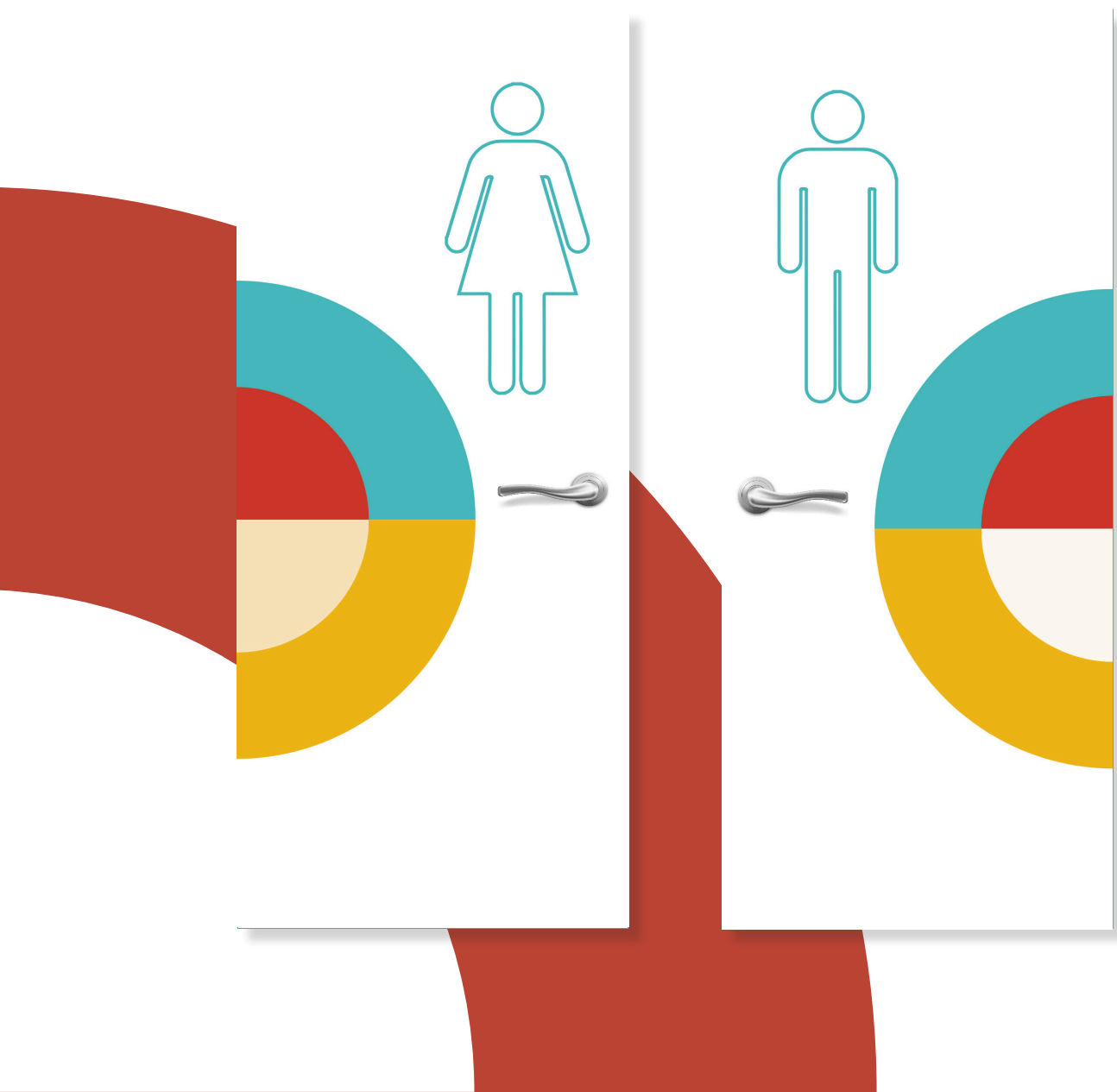
APLICAÇÕES VERTICAIS



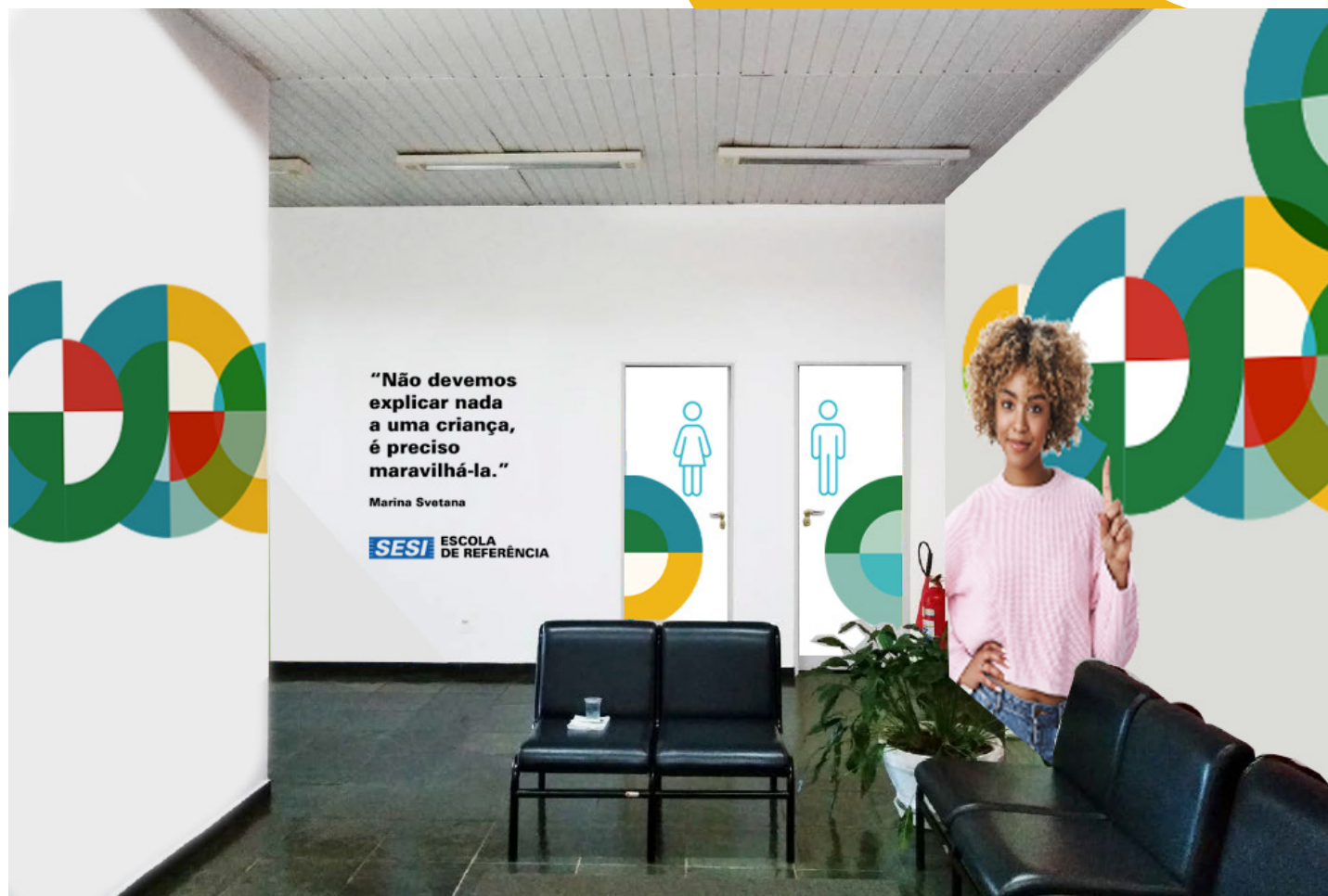
APLICAÇÕES HORIZONTAIS



SINALIZAÇÃO DE BANHEIRO



AMBIENTAÇÃO SALA DE ESPERA



AMBIENTAÇÃO LABORATÓRIO

