

SONDAGEM INDUSTRIAL

INDICADORES ECONÔMICOS CNI

CNI

Confederação Nacional da Indústria
PELO FUTURO DA INDÚSTRIA

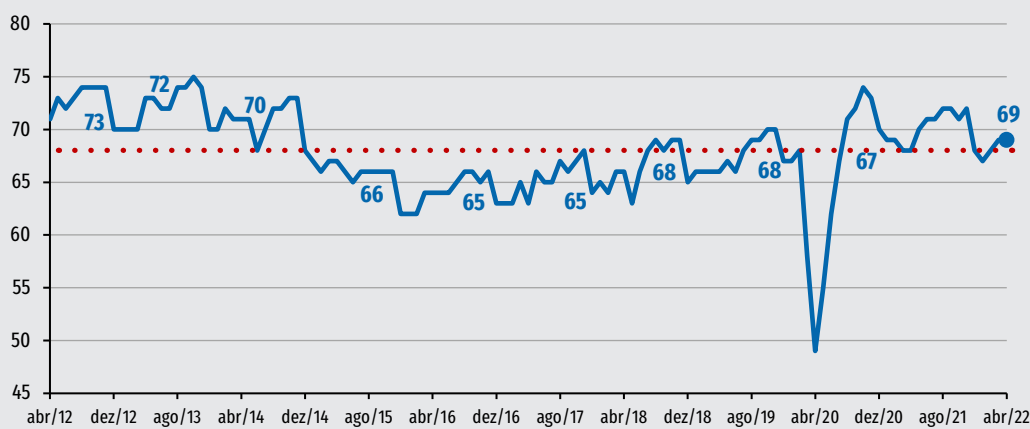
Utilização da capacidade instalada segue acima da registrada em anos anteriores

A Utilização da Capacidade Instalada (UCI) manteve-se em 69% entre março e abril de 2022. O resultado de abril de 2022 é um ponto percentual superior à UCI média para meses de abril (mesmo excluindo abril de 2020, profundamente afetado pela paralisação das atividades provocada pela pandemia).

A produção registrou queda, como usual para o período. Os estoques mantiveram-se estáveis e encontram-se pouco acima do nível planejado em abril de 2022.

O otimismo, por sua vez, está menos difundido. As expectativas de compra de matérias-primas e de número de empregados apresentaram relativa estabilidade, mas as expectativas de demanda e de exportação apresentaram queda.

Utilização da capacidade instalada
Percentual (%)



— Utilização da Capacidade Instalada

••• Média de UCI dos meses de abril (68)

DESEMPENHO DA INDÚSTRIA EM ABRIL DE 2022

Produção e emprego industrial apresentam queda

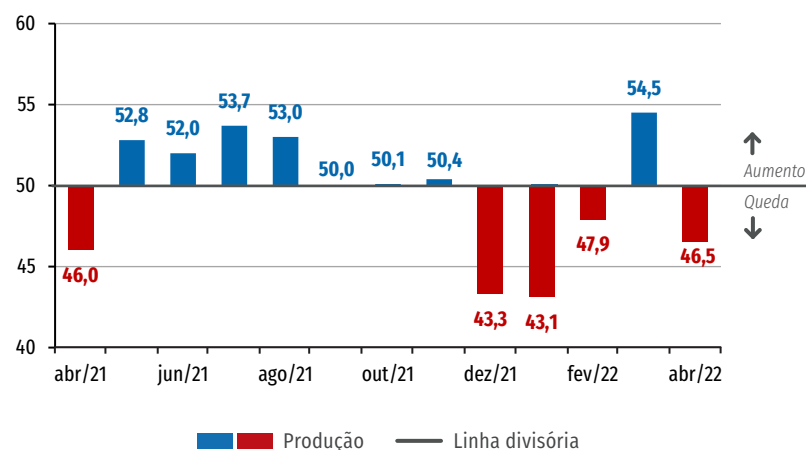
A produção industrial apresentou queda em abril de 2022, comportamento que já é esperado para o mês. O índice de evolução da produção ficou em 46,5 pontos, situando-se abaixo dos 50 pontos, linha divisória entre queda e crescimento da produção na comparação com o mês anterior.

A média histórica para meses de abril (desconsiderando abril de 2020, quando a produção foi profundamente afetada pela pandemia) é também 46,5 pontos. Isso indica que a queda de 2022 está de acordo com o padrão histórico.

O emprego industrial sofreu pequeno recuo em abril de 2022 na comparação com março. O índice de evolução do número de empregados ficou em 49,5 pontos, pouco abaixo da linha divisória. Em março de 2022, o índice havia ficado exatamente sobre a linha divisória, em 50 pontos.

Evolução da produção

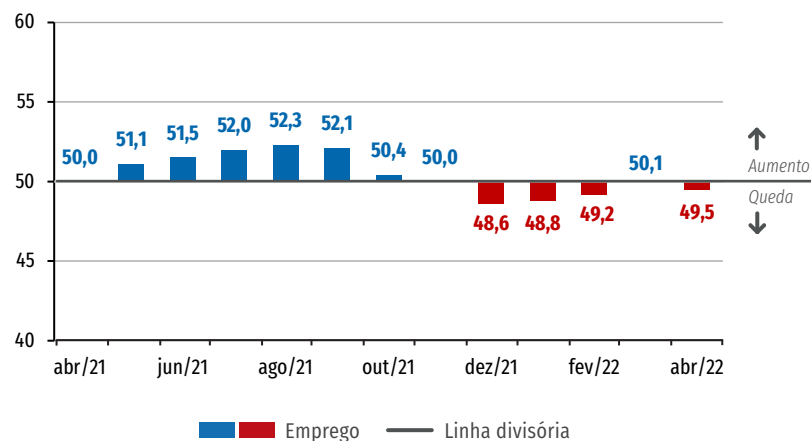
Índice de difusão (0 a 100 pontos)*



*Valores acima de 50 indicam aumento na produção frente ao mês anterior. Valores abaixo de 50 pontos indicam queda da produção frente ao mês anterior. Quanto mais distante dos 50 pontos, maior e mais disseminada é a variação.

Evolução do número de empregados

Índice de difusão (0 a 100 pontos)*



*Valores acima de 50 indicam aumento no emprego frente ao mês anterior. Valores abaixo de 50 pontos indicam queda no emprego frente ao mês anterior. Quanto mais distante dos 50 pontos, maior e mais disseminada é a variação.

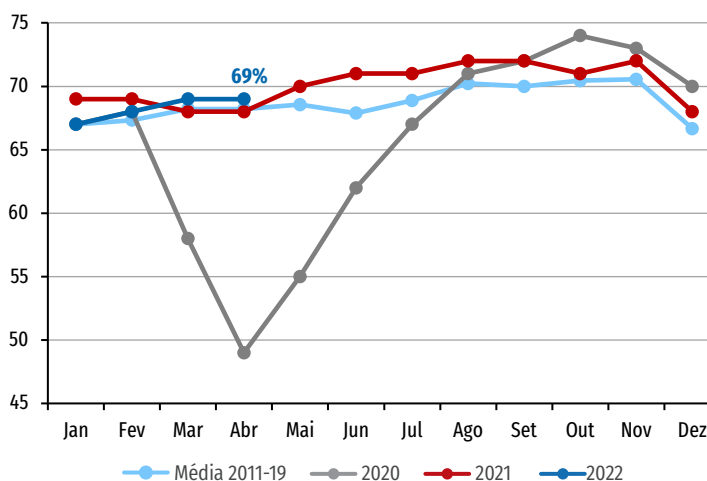
Utilização da capacidade mantém-se estável em abril

A Utilização da Capacidade Instalada (UCI) manteve-se em 69% entre março e abril de 2022. A UCI de abril de 2022 é 1 ponto percentual superior ao percentual médio dos meses de abril desde o início da série mensal, em 2011 (desconsiderando abril de 2020, quando a UCI foi reduzida a 49% por conta da pandemia). Na comparação com abril de 2021, a UCI também mostra alta de 1 ponto percentual.

O índice de utilização da capacidade instalada efetiva em relação ao usual registrou 43,3 pontos em abril, o que equivale uma queda de 2,4 pontos em relação ao mês anterior. Esse resultado indica que a utilização da capacidade instalada permanece menor que a usual para o mês.

Utilização média da capacidade instalada

Percentual (%)



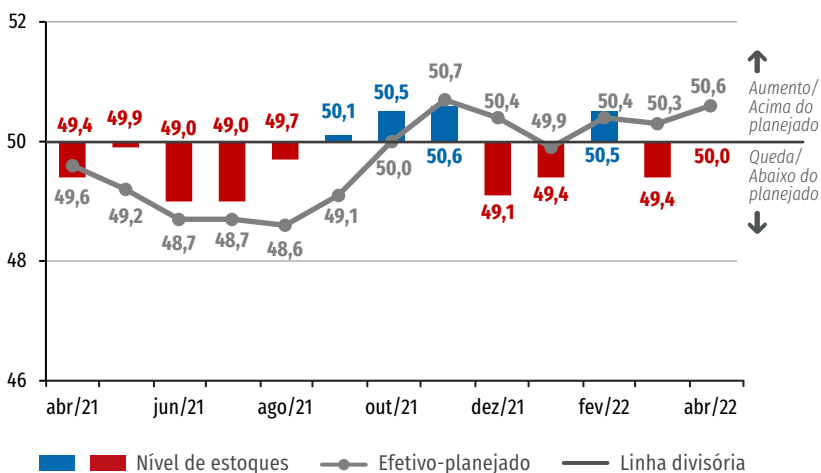
Estoques seguem relativamente próximos ao planejado

O nível de estoques de produtos finais na indústria não se alterou na passagem de março para abril de 2022. O índice de evolução de estoques ficou em 50 pontos, exatamente sobre a linha divisória de 50 pontos.

Já o índice de estoque efetivo em relação ao usual passou de 50,3 pontos para 50,6 pontos. Ao permanecer próximo dos 50 pontos, o índice mostra que os estoques seguem relativamente ajustados. Não obstante, o resultado revela frustração dos empresários, pois o nível de estoques se afastou do planejado.

Evolução do nível de estoques e do estoque efetivo em relação ao planejado

Índice de difusão (0 a 100 pontos)*



*Valores acima de 50 pontos indicam crescimento do nível de estoques ou estoque efetivo acima do planejado. Valores abaixo de 50 pontos indicam queda do nível de estoques ou estoque efetivo abaixo do planejado. Quanto mais distante dos 50 pontos, maior é a variação ou a distância do planejado.

EXPECTATIVAS DA INDÚSTRIA EM MAIO DE 2022

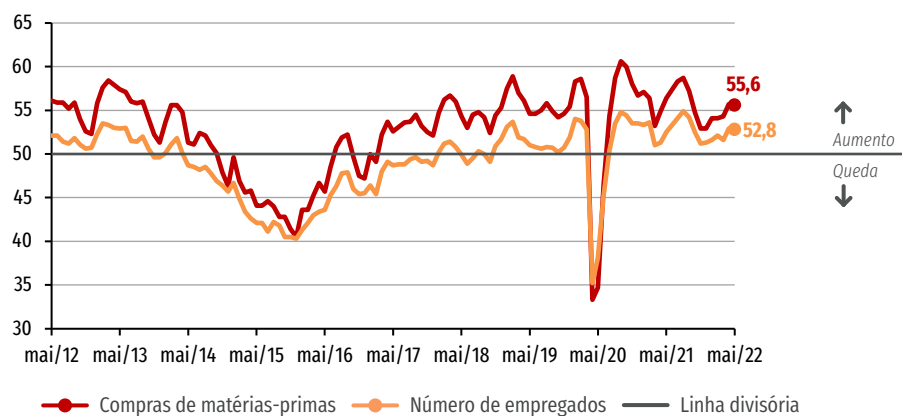
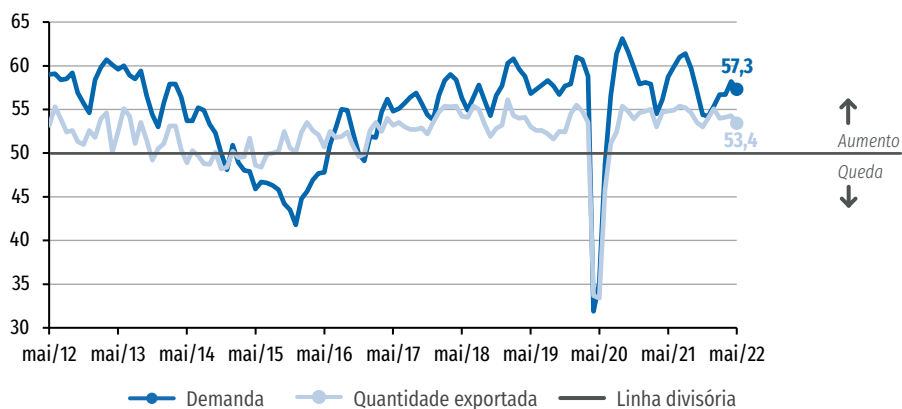
Expectativas de demanda e de exportações se tornaram menos otimistas

Todos os índices de expectativa mostram expectativas positivas do empresário, ainda que o otimismo tenha se reduzido no caso da demanda e da quantidade exportada.

O índice de expectativa de demanda registrou 57,3 pontos e o índice de expectativa de exportação registrou 54,3 pontos; em ambos os casos, queda de 0,9 ponto frente ao mês anterior.

Já o índice de expectativa de compras de matérias-primas foi 55,6 pontos, resultado praticamente estável (0,1 ponto menor que em abril). O índice de expectativa de número de empregados foi de 52,8 pontos, também apresentando pequeno recuo de 0,1 ponto, na mesma comparação.

Índices de expectativa
Índices de difusão (0 a 100 pontos)*

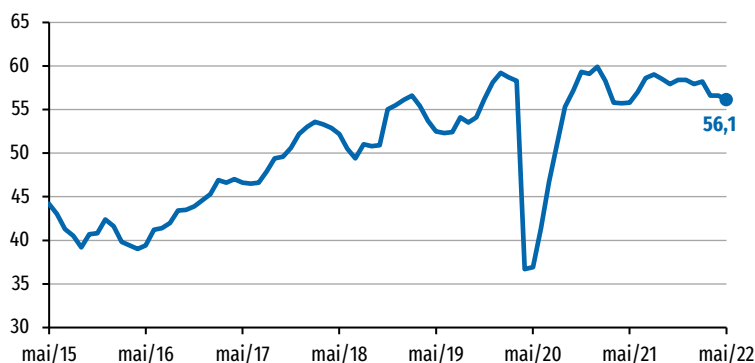


* Os índices variam de 0 a 100. Valores acima de 50 indicam expectativa de crescimento. Valores abaixo de 50 indicam expectativa de queda.

Intenção de investimento mantém-se relativamente positiva

O índice de intenção de investimento alcançou 56,1 pontos, o que representa uma queda de 0,5 ponto na comparação com o mês anterior. O resultado ainda mostra intenção de investir relativamente elevada, pois o índice permanece acima da média histórica de 51,1 pontos. Ressalte-se, contudo, que o índice é o menor desde maio de 2021, quando o índice ficou em 55,8 pontos.

Intenção de investimento
Índice de difusão (0 a 100 pontos)*



* O índice varia de 0 a 100. Quanto maior o índice, maior a propensão a investir da indústria.

RESULTADOS

Desempenho da indústria

	EVOLUÇÃO DA PRODUÇÃO			EVOLUÇÃO DO Nº DE EMPREGADOS			UCI (%)			UCI EFETIVA-USUAL			EVOLUÇÃO DOS ESTOQUES			ESTOQUE EFETIVO-PLANEJADO		
	abr/21	mar/22	abr/22	abr/21	mar/22	abr/22	abr/21	mar/22	abr/22	abr/21	mar/22	abr/22	abr/21	mar/22	abr/22	abr/21	mar/22	abr/22
Indústria geral	46,0	54,5	46,5	50,0	50,1	49,5	68	69	69	43,6	45,7	43,3	49,4	49,4	50,0	49,6	50,3	50,6
POR SEGMENTO INDUSTRIAL																		
Indústria extrativa	54,4	59,1	53,1	54,5	49,7	51,2	79	76	76	50,2	50,1	51,7	44,4	48,2	49,7	48,9	53,3	49,7
Indústria de transformação	45,7	54,3	46,2	49,9	50,0	49,4	67	69	69	43,4	45,5	42,9	49,6	49,3	49,9	49,6	50,1	50,7
POR PORTE																		
Pequena ¹	44,5	50,5	46,9	47,8	48,7	49,1	60	63	63	41,1	44,7	42,8	48,1	47,5	48,4	46,3	46,6	46,7
Média ²	46,3	55,5	46,9	49,4	50,3	50,1	67	69	68	43,1	45,8	43,4	48,5	49,9	49,5	47,7	49,7	49,3
Grande ³	46,5	55,9	46,0	51,5	50,6	49,4	72	72	72	45,2	46,2	43,4	50,6	50,1	51,0	52,2	52,5	53,3

Indicadores variam no intervalo de 0 a 100. Valores acima de 50 indicam aumento, estoque acima do planejado ou utilização da capacidade instalada acima do usual. Valores abaixo de 50 indicam queda, estoque abaixo do planejado ou utilização da capacidade instalada abaixo do usual.

1 - Empresa com 10 a 49 empregados. 2 - Empresa com 50 a 249 empregados. 3 - Empresa com 250 ou mais empregados.

Expectativas da indústria

	DEMANDA			QUANTIDADE EXPORTADA			COMPRAS DE MATÉRIA-PRIMA			Nº DE EMPREGADOS			INTENÇÃO DE INVESTIMENTO*		
	mai/21	abr/22	mai/22	mai/21	abr/22	mai/22	mai/21	abr/22	mai/22	mai/21	abr/22	mai/22	mai/21	abr/22	mai/22
Indústria geral	58,7	58,2	57,3	54,8	54,3	53,4	56,4	55,7	55,6	52,5	52,9	52,8	55,8	56,6	56,1
POR SEGMENTO INDUSTRIAL															
Indústria extrativa	60,8	56,7	57,3	59,9	56,9	55,9	58,3	55,4	55,4	53,6	52,6	53,2	62,9	63,4	66,4
Indústria de transformação	58,6	58,1	57,2	54,6	54,1	53,4	56,3	55,7	55,6	52,5	52,9	52,8	55,4	56,2	55,6
POR PORTE															
Pequena ¹	57,1	57,8	56,4	51,0	52,1	51,7	55,0	55,6	54,7	51,5	52,8	52,7	43,0	44,7	44,3
Média ²	57,0	58,9	57,9	55,1	56,6	53,6	54,5	56,4	55,4	51,5	54,0	52,9	52,4	54,4	55,1
Grande ³	60,4	58,0	57,4	56,5	54,1	54,1	58,1	55,4	56,1	53,6	52,4	52,7	63,9	63,7	62,5

Indicadores variam no intervalo de 0 a 100. Valores acima de 50 pontos indicam expectativa de crescimento. Valores abaixo de 50 pontos indicam expectativa de queda.

* Indicador varia no intervalo de 0 a 100 pontos. Quanto maior o índice, maior a propensão a investir da indústria.

1 - Empresa com 10 a 49 empregados. 2 - Empresa com 50 a 249 empregados. 3 - Empresa com 250 ou mais empregados.



Especificações técnicas

Perfil da amostra

1.839 empresas, sendo 740 pequeno porte, 641 médio porte e 458 de grande porte.

Período de coleta

2 a 10 de maio de 2022

Documento concluído em 16 de maio de 2022.



Veja mais

Mais informações como dados setoriais, regionais, edições anteriores, versão inglês, metodologia da pesquisa e série histórica em: www.cni.com.br/sondindustrial



SONDAGEM INDUSTRIAL | Publicação mensal da Confederação Nacional da Indústria - CNI | www.cni.com.br | Diretoria de Desenvolvimento Industrial e Economia - DDIE | Gerência Executiva de Economia - ECON | Gerente-executivo: Mário Sérgio Carraro Telles | Gerência de Análise Econômica - GAE | Gerente: Marcelo Souza Azevedo | Análise: Paula Verlangueiro Vieira | Gerência de Estatística - GEST | Gerente: Edson Velloso | Equipe: Aretha Silícia Lopez Soares | Coordenação de Divulgação - CDIV | Coordenadora: Carla Gadêlha | Design gráfico: Amanda Moreira Serviço de Atendimento ao Cliente - Fone: (61) 3317-9992 email: sac@cni.com.br

Autorizada a reprodução desde que citada a fonte.



Confederação Nacional da Indústria
PELO FUTURO DA INDÚSTRIA