



Instruções para Construção da Mesa do Desafio do Robô

Temporada CARGO CONNECT 2021-2022



Mesa Oficial

Se possível, coloquem a arena sobre uma mesa oficial do desafio do robô. Encontrem uma mesa para compartilhar, ou construam uma usando as instruções abaixo (são necessárias ferramentas básicas e habilidade para trabalhar com madeira). Se a equipe não conseguir encontrar ou construir uma mesa, vocês podem colocar a arena sobre um piso firme e limpo.

ESPECIFICAÇÕES

- As dimensões internas de uma borda à outra devem ser:
 - **Largura** = 2362±3mm
 - **Comprimento** = 1143±3mm
- A altura das bordas laterais deve estar entre:
 - **Altura** = 64mm mínimo até 102mm máximo
- Todas as bordas laterais em todas as mesas devem ter a mesma altura.
- A espessura das bordas laterais não deve exceder 51mm.

MATERIAIS

Materiais	Quantidade
Kit do Desafio (Modelos de missão LEGO, tapete, Dual Lock™)	1
MDF lixado (ou outra tábua com superfície muito lisa) 2438mm x 1219 mm x mínimo 10mm	1
Ripa de madeira, 2438mm (corte transversal real = 38mm x 64mm)	3
Tinta preta fosca	1 L
Parafusos para Drywall, 64mm	1/4
Cavaletes, aproximadamente 610mm de altura e 914mm de largura	2

AVISO

Cavaletes são uma forma opcional para se conseguir a altura normalmente utilizada em torneios. Essa é uma compra facultativa.

Bordas laterais construídas com ripas de corte transversal real de 50mm x 100mm são comuns e podem ser utilizadas, mas estamos aos poucos retirando-as dos torneios.

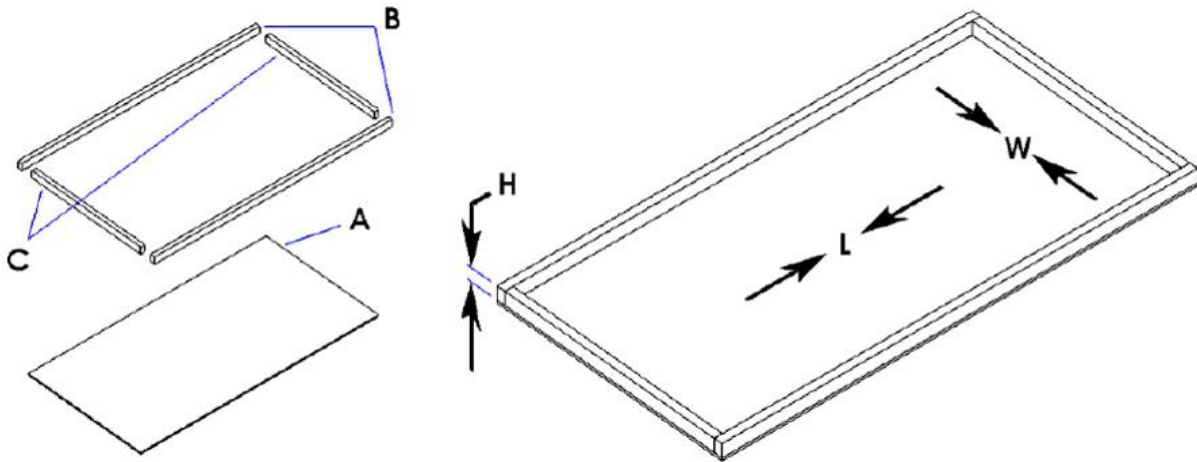
As equipes precisam estar preparadas para jogar em mesas com bordas de altura menor ou igual a H e de espessura menor ou igual a 51mm.

PEÇAS

Peça	Material a ser utilizado	Dimensões	Pintar	Quantidade
Superfície da mesa (A)	MDF	2438 mm x 1219 mm	Apenas a oeste do tapete	1
Borda lateral longa (B)	Ripa de madeira	2438 mm	Sim	2
Borda lateral curta (C)	Ripa de madeira	1143 mm	Sim	2
Cavalete	Comprar	Altura ≈ 610mm Largura ≈ 914 mm	Não	2

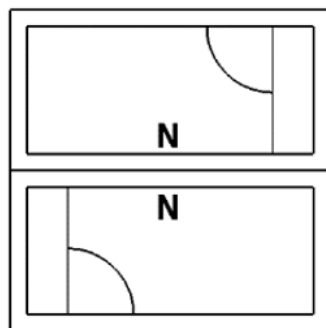
MONTAGEM

- Na parte mais lisa da tábua de madeirite (A), parafuse as Bordas Laterais (B,C) ao longo do perímetro, certificando-se de que as dimensões de largura (W) e comprimento (L) entre as bordas estão corretas.
- Coloque o tampo da mesa com as bordas laterais viradas para cima sobre cavaletes baixos (ou sobre qualquer outro objeto baixo e firme).

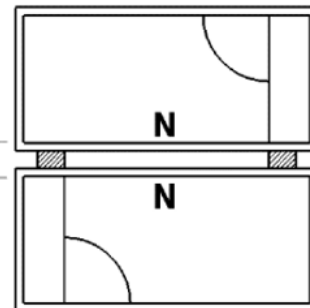
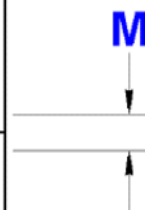


ORGANIZAÇÃO EM TORNEIOS

- Em um torneio, o lado norte de uma mesa oficial fica encostado ao lado norte de outra mesa oficial.
- A espessura total das bordas das duas mesas ("M") deve medir entre 76mm e 102mm. Se necessário, coloque espaçadores entre as mesas para que a espessura M fique correta.
- Todas as bordas laterais em todas as mesas de um torneio devem ter a mesma altura (H).
- Todos os pares de mesas em um torneio devem ter a mesma espessura M.
- Não prenda nada na parte de cima das bordas a menos que todas as equipes participantes do evento tenham sido notificadas.



BORDAS PADRÃO



BORDAS FINAS (NECESSÁRIO USAR ESPAÇADORES)

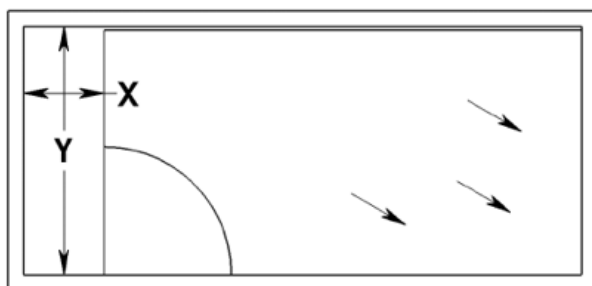
COLOCAÇÃO DO TAPETE

Sigam os passos a seguir ao posicionar o tapete:

1. Verifiquem se há alguma saliência na superfície da mesa. Lixem a mesa para retirar qualquer saliência e, depois, aspirem bem.
2. Apenas após aspirar a mesa, desenrolem e coloquem o tapete como mostrado abaixo. Nunca dobrem o tapete, e nunca amassem ou entortem o tapete quando estiver enrolado.
3. Deslizem e alinhem o tapete com as bordas sul e leste como ilustrado no diagrama abaixo. Quando o tamanho da mesa e a colocação do tapete estão corretos, a área à oeste do tapete mede aproximadamente:
 $X = 34,3$ cm por $Y = 114,3$ cm.

Não deve haver nenhum espaço nas bordas sul e leste, mas deve haver um espaço de cerca de 6 mm na borda norte.

4. – Opcional: Para que o tapete não saia do lugar, pode-se utilizar tiras finas de fita adesiva preta. A fita poderá cobrir apenas as bordas pretas leste/oeste do tapete



DESLIZEM O TAPETE NA DIREÇÃO SUDESTE

MESAS BAIXAS

- Alguns membros da equipe, juízes de arena e outros voluntários ficarão muito agradecidos se houver mesas baixas e, para algumas pessoas, isso pode ser até mesmo necessário.
- Por favor, façam o possível para que a mesa fique a uma altura de aproximadamente 610mm, para que todas as pessoas consigam ver o máximo da arena possível e para que consigam pegar objetos na arena se necessário.