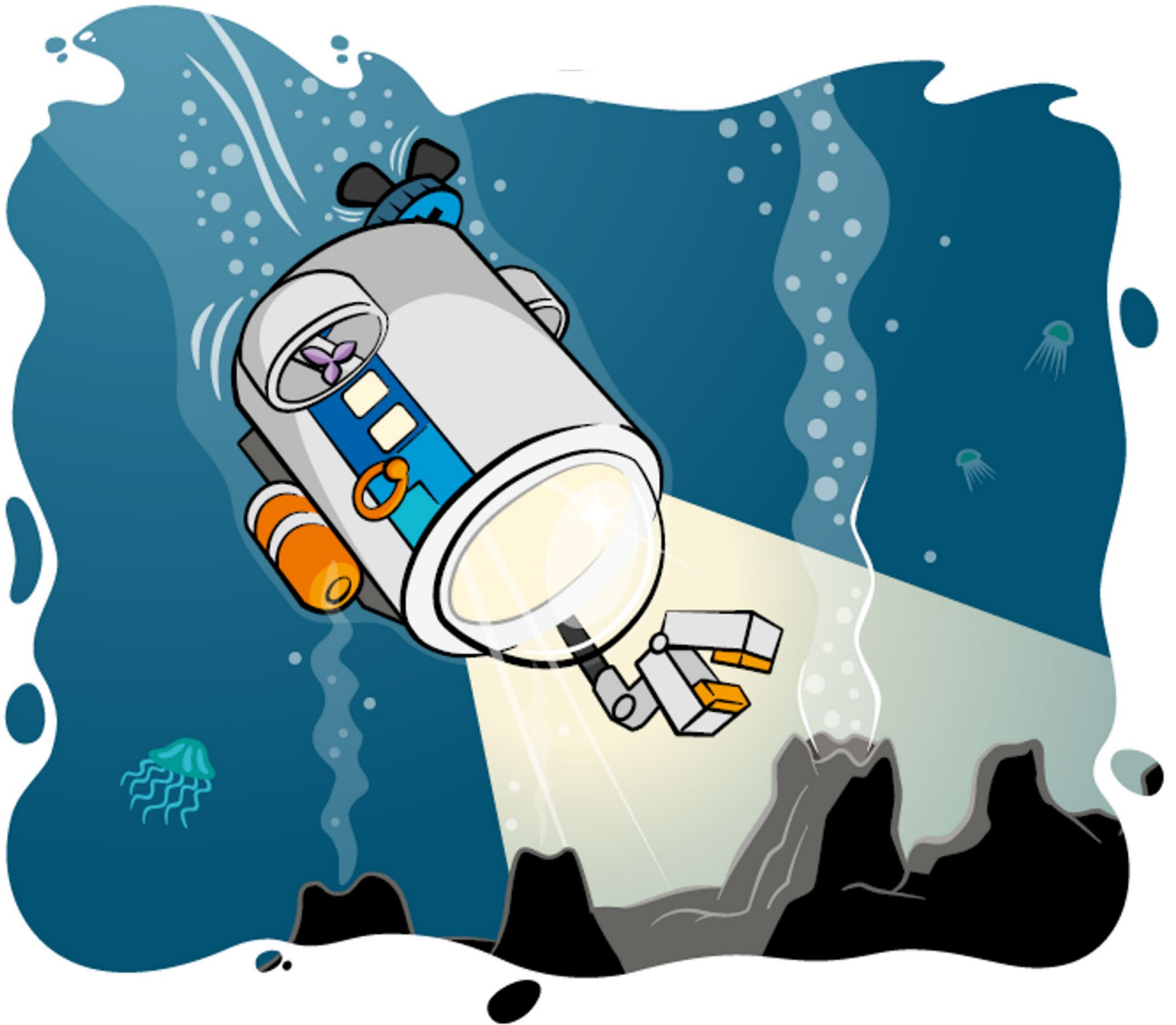


TORNEIO SESI
DE ROBOTICA
FIRST® LEGO® League



REGRAS DE PARTICIPAÇÃO

FIRST® LEGO® LEAGUE CHALLENGE

BRASIL, 2024-2025



FIRST
LEGO
LEAGUE

INTRODUÇÃO



A *FIRST*® LEGO® League Challenge tem regras de participação que devem ser cumpridas pelas equipes. O não cumprimento pode resultar em inelegibilidade para prêmios em um torneio oficial ou outras implicações consideradas necessárias aos juízes, árbitros e ao Parceiro Operacional. **É indispensável que o técnico faça a leitura de todos os documentos da Temporada 2024/2025** – disponibilizados no portal oficial do operador nacional, em:

[SESI.ORG.BR/ROBOTICA](https://sesi.org.br/robotica)

IMPORTANTE: somente as informações disponíveis neste portal são consideradas oficiais para os torneios realizados no Brasil.



REGRAS GERAIS



Cada torneio *FIRST*® LEGO® League Challenge é relacionado a um tema da temporada, e possui 4 (quatro) categorias: **Desafio do Robô, Projeto de Inovação, Design do Robô e Core Values**. As equipes que participam do torneio **devem desenvolver e programar um robô autônomo para realizar missões em uma arena com o tema da temporada**. Além disso, devem encontrar e **desenvolver uma solução inovadora para um problema do mundo real dentro da temática**, e estarem norteadas pelos importantes valores essenciais da *FIRST*®, chamados **CORE VALUES**.

Os membros da equipe (competidores), devem tomar todas as decisões e fazer todo o trabalho. Isso inclui: no Design e Desafio do Robô decidir sobre a estratégia das missões, construção e programação do robô; e no Projeto de Inovação escolher o problema, encontrar a solução inovadora e compartilhar o que foi desenvolvido, bem como realizar a apresentação no torneio oficial, além de desenvolver e aplicar os CORE VALUES em todos os processos e em sua vida cotidiana.

Técnicos e demais adultos desempenham um papel importante em treinar, orientar, capacitar e apoiar a sua equipe, contudo, a construção do robô e do projeto da equipe deve ser o trabalho das crianças e jovens. É para eles que este evento é feito e organizado seguindo os valores da *FIRST*®.

É importante lembrar que as equipes, técnicos e demais colaboradores devem SEMPRE demonstrar os CORE VALUES em todas as ações e atitudes.



MEMBROS DA EQUIPE

A equipe deve ter entre 2 e 10 competidores. **No Brasil encorajamos que uma equipe tenha no mínimo 4 competidores.** Os estudantes competidores podem participar de apenas **UMA EQUIPE** da **FIRST® LEGO® League Challenge POR TEMPORADA**, não podendo alterar os membros entre as equipes durante as etapas oficiais. **Técnicos e mentores podem se dedicar a mais de uma equipe.**

Nenhum membro da equipe pode estar fora da idade para a competição. **No Brasil, para a temporada SUBMERGED, a idade permitida é de 9 até 15 anos.** Para ser elegível, o jovem não deve exceder a idade máxima (15 anos) em 31 de março do ano seguinte ao do lançamento da temporada, ou seja, **apenas os estudantes que estiverem com no máximo 15 anos até 31/03/2025 estarão nos torneios oficiais da FIRST LEGO League Challenge no Brasil.** **Isto é o mesmo que dizer que, jovens nascidos a partir do dia 01/04/2009 estão aptos a competir na temporada SUBMERGED.** Além disso, cada equipe deve ter dois técnicos maiores de 18 anos.

Os mentores não fazem parte da equipe e são convidados para ajudar em temas específicos. Portanto, **não são passíveis de recebimento de troféus, medalhas ou outras premiações (exceto na premiação de técnico/mentor destaque)** e certificações destinadas às equipes. Durante a temporada, os mentores serão vistos como público externo.



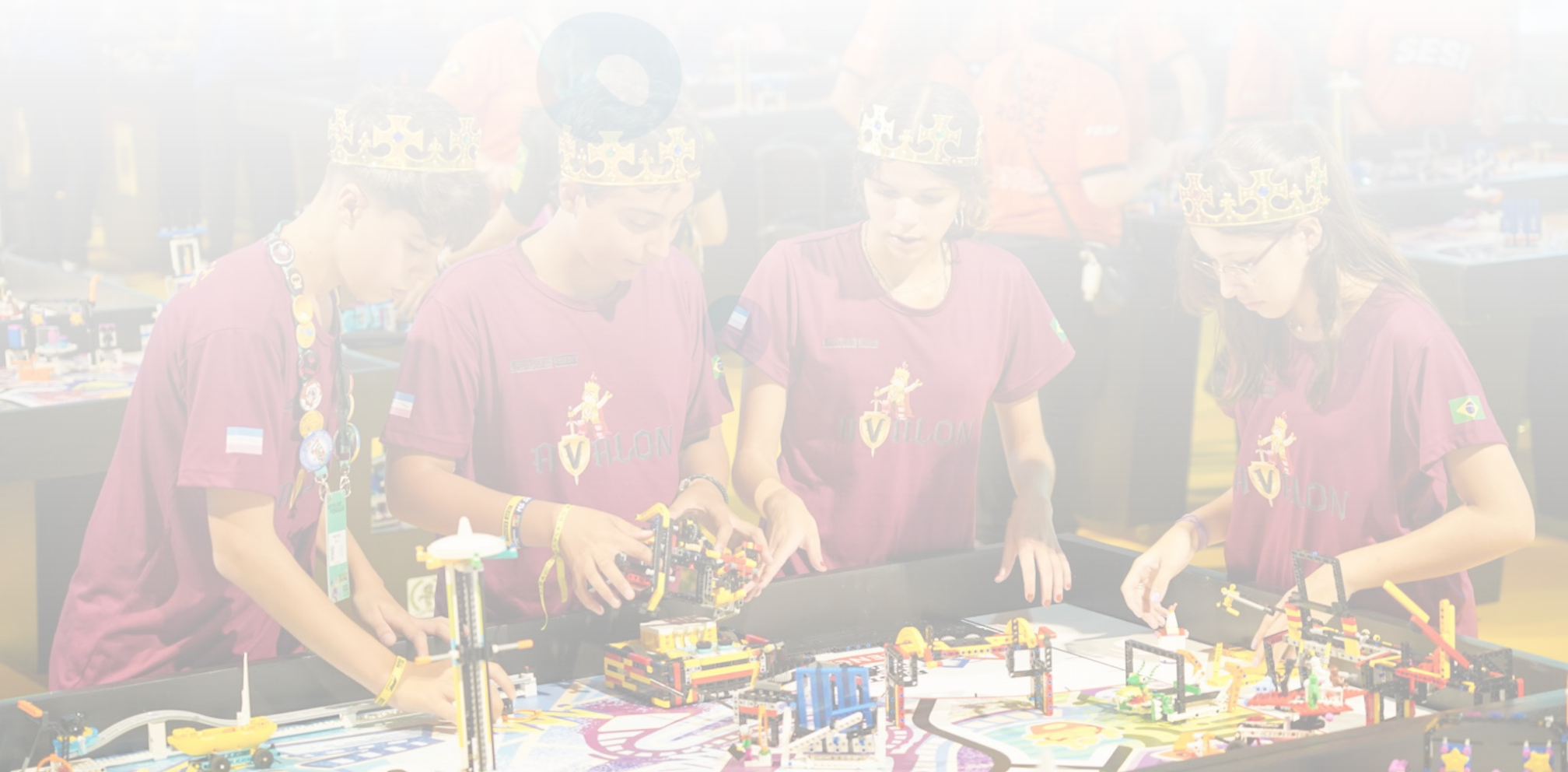


DESAFIO DO ROBÔ

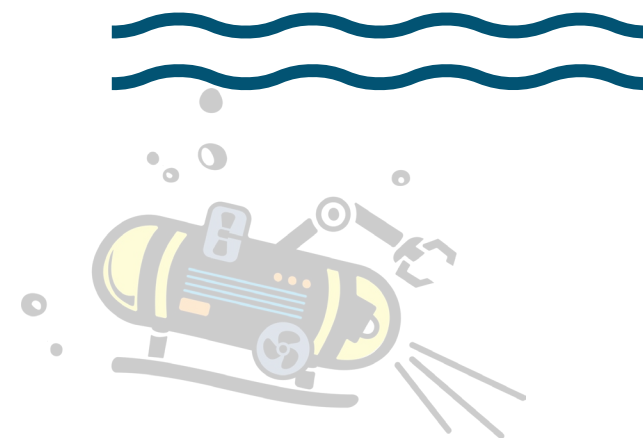
O robô de cada equipe deve ser construído de acordo com as regras (partes e componentes permitidos e software), conforme regras e instruções divulgadas no portal oficial.

O vencedor do prêmio Desafio do Robô é baseado apenas na melhor pontuação dos rounds oficiais da equipe. Até 4 membros da equipe, chamados de “Operadores do Robô”, podem estar simultaneamente na arena no momento dos rounds oficiais, exceto se houver necessidade de reparos de emergência.

O restante da equipe fica distante da arena, mas perto o suficiente para substituir algum participante a qualquer momento, se necessário.



Mais de 70% da superfície da Terra é coberta por oceanos. Exploradores, ao longo da história, pesquisaram e estudaram os oceanos para compreender o impacto nas nossas vidas. O interesse da sociedade pelos oceanos levou a inovações tecnológicas e a uma maior apreciação da complexa relação entre a vida terrestre e submarina.



Há muito mais para aprender sobre a vida marinha, os ecossistemas e os efeitos que os humanos têm na saúde dos oceanos.

PROJETO DE INOVAÇÃO

As equipes devem identificar e pesquisar um problema para resolver, dentro do tema da temporada, criando uma nova solução ou melhorando uma solução já existente e compartilhar sua solução com a sociedade, além de cumprir outros requisitos, tais como definidos nos documentos oficiais da temporada.

A temporada 2024-2025 é chamada **SUBMERGED**.



DESIGN DO ROBÔ



As equipes devem, utilizando o processo de projetos de engenharia, **identificar a estratégia para executar as missões da temporada, projetar o robô utilizando os componentes descritos na regra e desenvolver os programas.** Na apresentação aos juízes, devem falar sobre o processo, as ideias que tiveram e como foi melhorado.



CORE VALUES (ou VALORES ESSENCIAIS)

Demonstre os Core Values *FIRST*[®] em tudo o que você faz. As equipes devem praticar os valores durante todos os momentos do torneio. Os CORE VALUES da *FIRST*[®] LEGO[®] League Challenge serão observados e considerados durante todos os eventos em que a equipe participar e **não somente nas sessões de avaliações e no Desafio do Robô.**



OS TORNEIOS



Todas as equipes devem ser cadastradas pelo site SESI.ORG.BR/ROBOTICA para que possam confirmar sua participação nos torneios regionais oficiais e classificatórios da temporada. As equipes podem participar de outros eventos não oficiais durante a temporada, mas, **somente são elegíveis para ganhar prêmios da FIRST® LEGO® League Challenge nos eventos oficiais regionais e nacional classificatórios.**

Cada equipe pode participar apenas de um torneio regional (oficial) por temporada.

Os torneios oficiais devem seguir a estrutura de avaliação e premiação determinada pela FIRST® LEGO® League e pelo Operador Nacional. Conheça, a seguir, os **Fundamentos da Avaliação e a Elegibilidade à Premiação.**



FUNDAMENTOS DA AVALIAÇÃO E ELEGIBILIDADE À PREMIAÇÃO



É preciso seguir o **Desafio do Robô** (regras, missões, mesas e configuração da arena) exatamente como está prescrito nos documentos oficiais da FIRST® LEGO® League Challenge.

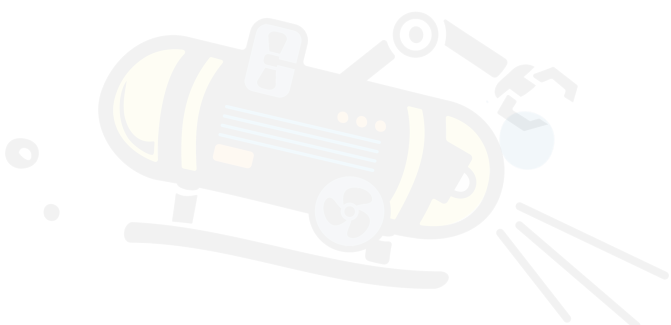
As equipes devem participar em um torneio oficial de todas as categorias de avaliação da FIRST® LEGO® League Challenge, incluindo os rounds oficiais do Desafio do Robô e todas as outras três categorias de avaliação (Design do Robô, Projeto de Inovação e Core Values), a fim de **ser elegível para Champion's**.

O Processo de Avaliação é delineado tanto para avaliar as realizações demonstradas por cada equipe durante as sessões, **como para fornecer feedback** embasado em uma rubrica específica por categoria, e o Desafio do Robô, demonstrado em 3 rounds oficiais (cada um com duração de 2 minutos e meio), em uma Ficha de Pontuação.

Os Juízes utilizam as rubricas oficiais da FIRST® LEGO® League Challenge para ajudar a determinar quais equipes receberão prêmios. As rubricas utilizadas para avaliar refletirão as três áreas de avaliação igualmente importantes na FIRST® LEGO® League Challenge.

Os técnicos e mentores, são estritamente proibidos de interferir ou direcionar as sessões de avaliação e os rounds oficiais.

Todos os competidores da equipe presentes no evento devem participar da avaliação das 3 (três) categorias e estarem TODOS presentes durante os rounds oficiais da sua equipe.



FUNDAMENTOS DA AVALIAÇÃO E ELEGIBILIDADE À PREMIAÇÃO (cont.)

Com exceção do prêmio de Desafio do Robô (que é baseado na pontuação), os Prêmios *FIRST*® LEGO® League Challenge são determinados por um processo de deliberação, que ocorre por meio de discussões sobre o desempenho das equipes em cada categoria avaliada. **Não é permitido a nenhuma equipe receber dois prêmios oficiais, a menos que um dos prêmios seja o de Desempenho do Robô, Técnico/Mentor Destaque ou Parceria.**

Se uma equipe não apresenta CORE VALUES em um torneio, ela pode ser desqualificada de ganhar prêmios oficiais - incluindo o Desafio do Robô, não importando quão alta seja a pontuação - **e/ou ficar inelegível à progressão para próxima etapa.**

O técnico deve certificar-se de que a equipe compreendeu as políticas da *FIRST*® LEGO® League Challenge que podem afetar a elegibilidade aos prêmios e avanço na competição.

Somente os juízes e árbitros voluntários do torneio em andamento podem se dirigir aos membros da equipe durante as sessões de julgamento e rounds oficiais. Qualquer outra pessoa que interferir durante as sessões de avaliação e os rounds oficiais pode ser convidado a se retirar pelos juízes e/ou pelo árbitro. Em casos graves, estas ações também podem afetar a elegibilidade da equipe para os prêmios e/ou progressão.

O SESI Nacional chega à 13ª temporada da FLLC com muita alegria e excelentes experiências propiciadas pelas milhares de equipes e voluntários que passaram pelo programa durante mais de uma década.

Agora, é hora de submergir e descobrir, por meio das tecnologias, um novo mundo oceânico cheio de possibilidades.

Bom mergulho! OPS! **Boa temporada!**

FOTOS

Todas as fotos são registros do VI FESTIVAL SESI DE EDUCAÇÃO, realizado em Brasília, fevereiro e março 2024.

Registros disponíveis no [FLICKR da CNI](#).

EQUIPE FIRST LEGO LEAGUE CHALLENGE - BRASIL

SESI Nacional: [Marcos Sousa](#)

Comitê de Avaliação FLL Brasil (2024/2025): Rosi Carvalho, Adriano Machado, Arnaldo Clemente, Naira Hirakawa e Vanicleide Jordão

OPERAÇÃO BRASIL

Operação Nacional: SESI Departamento Nacional

Operações Regionais (2024/2025): SESI Departamentos Regionais: AM, BA, CE, DF, ES, GO, MA, MG, PA, PE, PR, RJ, RN, RS, SC e SP.

ACOMPANHE A FLLC NAS REDES

YouTube: [SOU ROBÓTICA](#)

Instagram oficial: [Festival SESI de Robótica](#)



